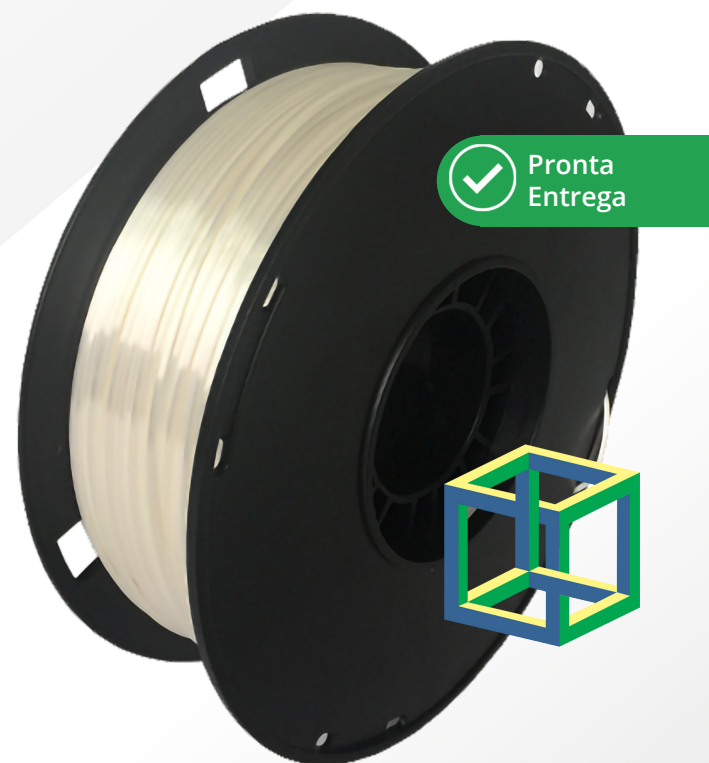


O filamento SILK é um filamento composto por uma variedade de bio-polímeros com aparência de seda. Possui uma aparência de peça impressa com alto brilho a superfície sedosa. Fácil de imprimir e com boa tenacidade.



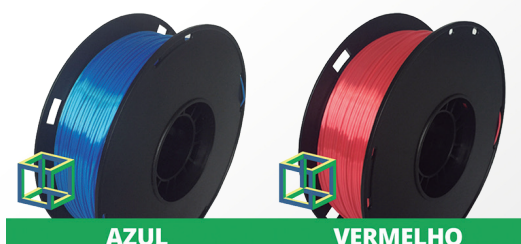
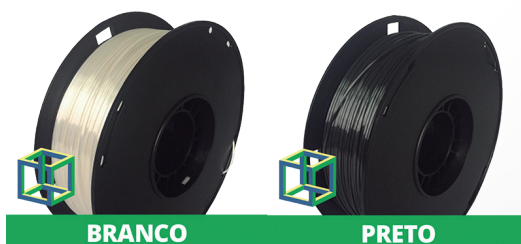
ESPECIFICAÇÕES TÉCNICAS

CONFIGURAÇÕES DE IMPRESSÃO

| | |
|-------------------------|-----------------|
| Temperatura do bico | 190°C - 210°C |
| Melhor temperatura | 200°C |
| Velocidade de impressão | 30mm/s - 50mm/s |
| Temperatura da mesa | 40°C - 50°C |

PROPRIEDADES DO MATERIAL

| | |
|-----------------------------|---------------------------------------|
| Densidade | 1.14 g/cm ³ |
| Melt Flow Index | 6g / 10 min, 190°C / 2.16Kg |
| Heat Distortion Temperature | 50°C |
| Tensile Strength | 65 Kg/cm ² |
| Tensile Elongation | 4.9% |
| Impact Strength | 4.9 Kj/m ² |
| Diameter Accuracy | 1.75mm: 1.70~1.78mm; 3.0mm: 2.90mm |



Proporciona ao modelo uma aparência sedosa e brilhante, sem abrir mão de funcionalidade e resistência.

*** Termo de responsabilidade:**

Os valores típicos apresentados nesse documento são somente para fins de referência e comparação. Não devem ser usados para fins de especificações de design ou controle de qualidade. Os valores reais podem variar significativamente de acordo com as condições de impressão. A performance das propriedades das peças pode ser impactada pelo design da peça, condições do ambiente e de impressão, entre outras coisas. As especificações do produto estão sujeitas a mudanças sem aviso prévio. Cada usuário é responsável por determinar a segurança, legalidade e adequação técnica do uso dos materiais para a aplicação pretendida, assim como pelas práticas de descarte/reciclagem. A empresa não dá nenhuma garantia, a não ser que anunciada separadamente, sobre a compatibilidade do material com determinado uso ou aplicação. A empresa não se responsabilizará por qualquer dano, ferimento ou prejuízo proveniente do uso dos materiais em qualquer aplicação particular.

*imagens meramente ilustrativas; consulte a disponibilidade de cores