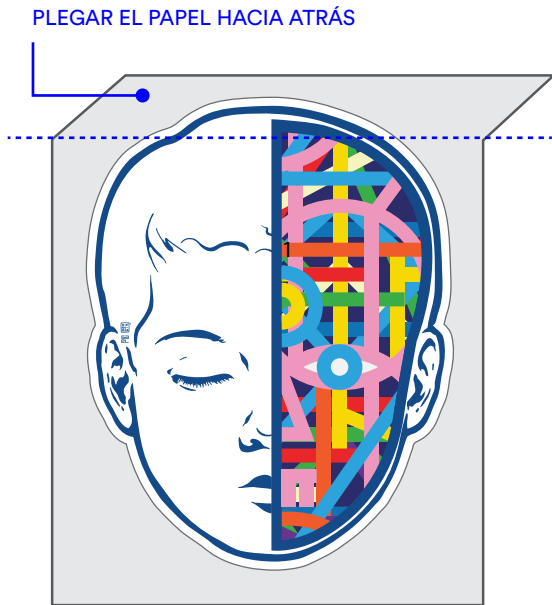
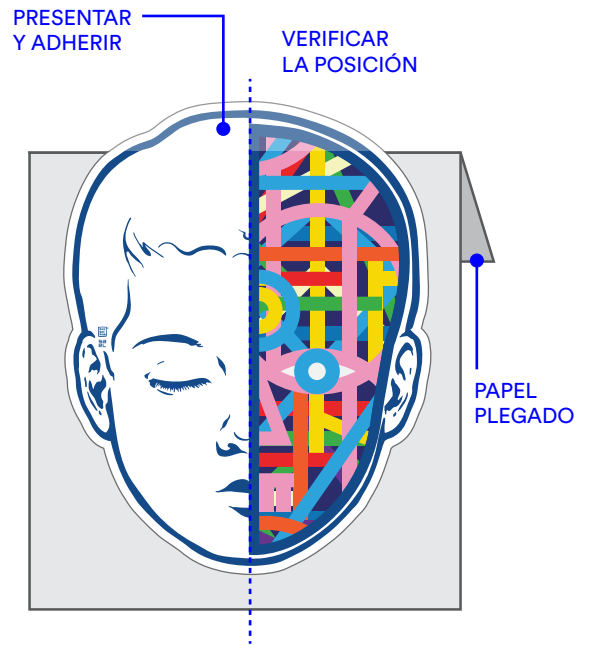


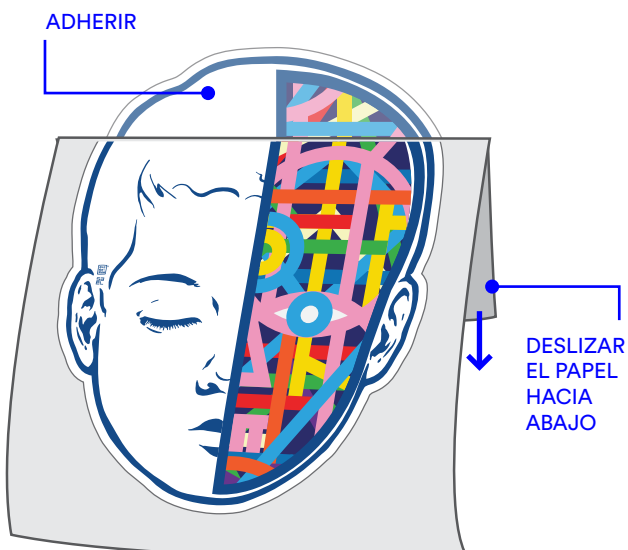
- 1** Doblar la parte superior del papel hacia atrás, dejando libre una parte adhesiva del Wall Sticker.



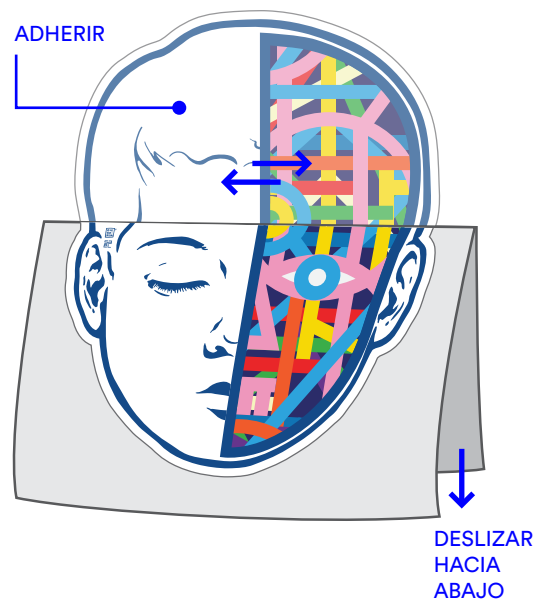
- 2** Decidir previamente la altura donde comenzará la obra y la posición de la misma. Adherir la parte superior del Wall Sticker a la pared.



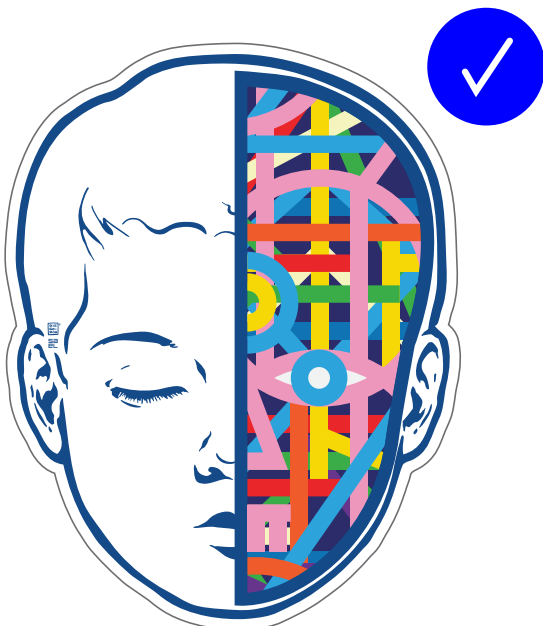
- 3** Deslizar lentamente el papel de atrás hacia abajo. Adherir el Wall Sticker a la pared desde el centro hacia afuera para evitar que queden burbujas de aire. Ayudar el proceso de pegado con una espátula de canto suave.



- 4** Seguir deslizando el papel hacia abajo y continuar adheriendo el Wall Sticker a la pared. Adhiriendo siempre desde el centro hacia afuera.



- 5** Una vez retirado todo el papel y completamente adherido el Wall Sticker a la pared, repasar la obra suavemente con un trapo limpio y seco.



Recomendaciones

Verificar el estado de la pared o superficie antes de montar la obra.

Recomendamos elegir una pared o superficie que no reciba sol directo para prolongar el color de la obra.

Antes de presentar la obra en la pared (dependiendo de la superficie) se puede humedecer la misma con un poco de agua. Esto permite despegar con más facilidad el Wall Sticker en caso de querer corregir la posición inicial.

Mantenimiento:

En caso de ser necesario, limpiar suavemente el Wall Sticker con un trapo húmedo y luego con un trapo seco o papel tissue.