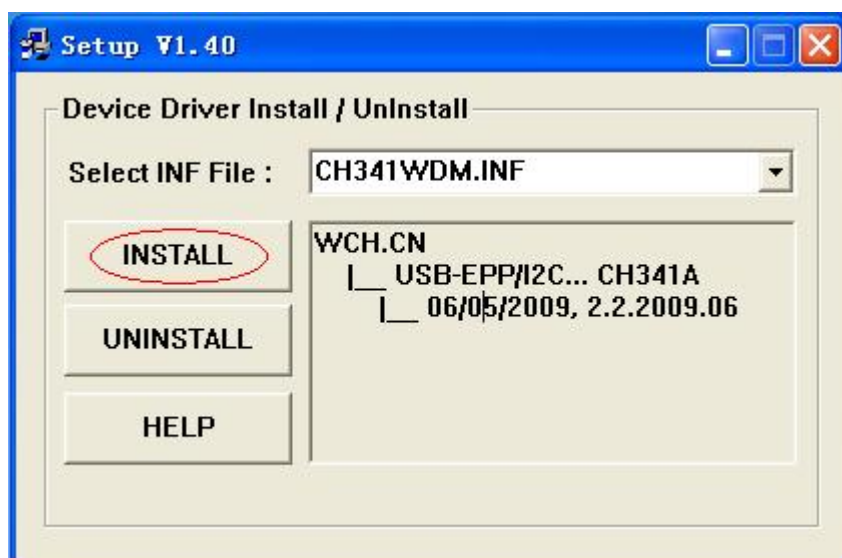


CH341A 并口驱动安装说明

一：在“CH341A 并口驱动”的文件夹中找到驱动程序。



二：点击安装，进入下图安装界面，点击“INSTALL”安装驱动。



三：安装完成后，显示如下，点击“确定”。CH341A 的并口驱动软件部分就安装成功了。



无风电子

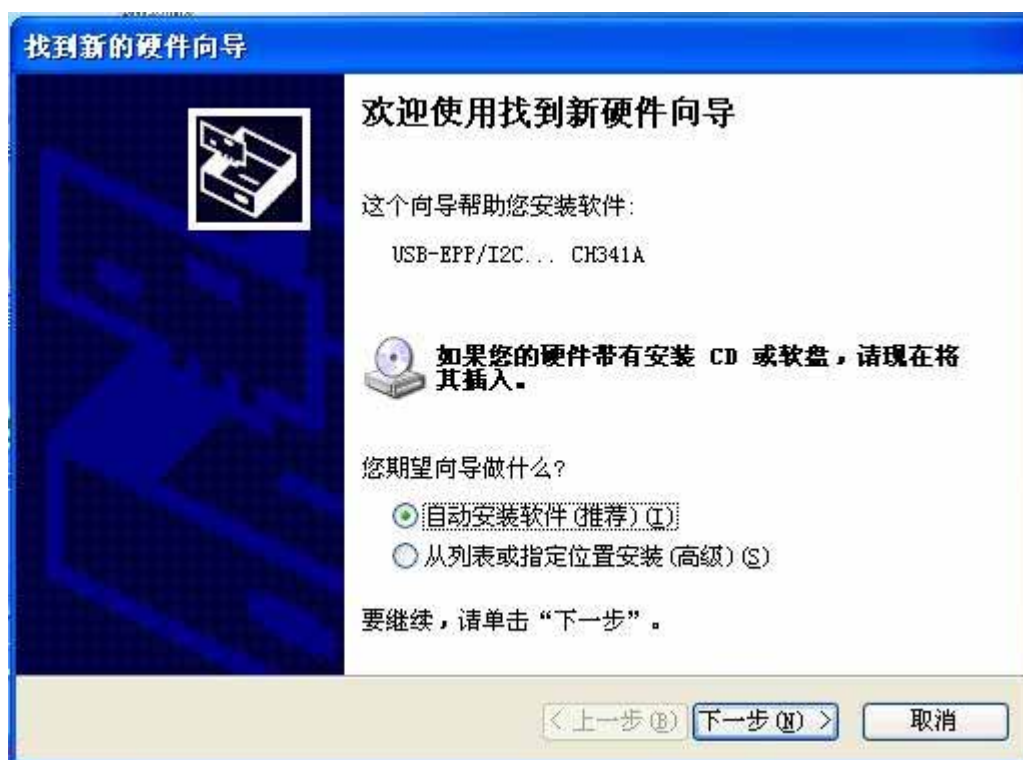
邮箱：wufeng_dz@163.com

版本：V2.0 日期：2012-1-3

四：第一次插入 CH341A 设备，电脑需要一个驱动配置过程。CH341A 设备插入电脑 USB 口(插上你的设备)，会显示发现新的硬件，如下图。



五：接下来电脑会提示新硬件需要安装驱动，选择“自动安装软件”，点击“下一步”就可以。



无风电子

邮箱：wufeng_dz@163.com

版本：V2.0 日期：2012-1-3

六：安装显示过程如下图：



七：安装完成



无风电子

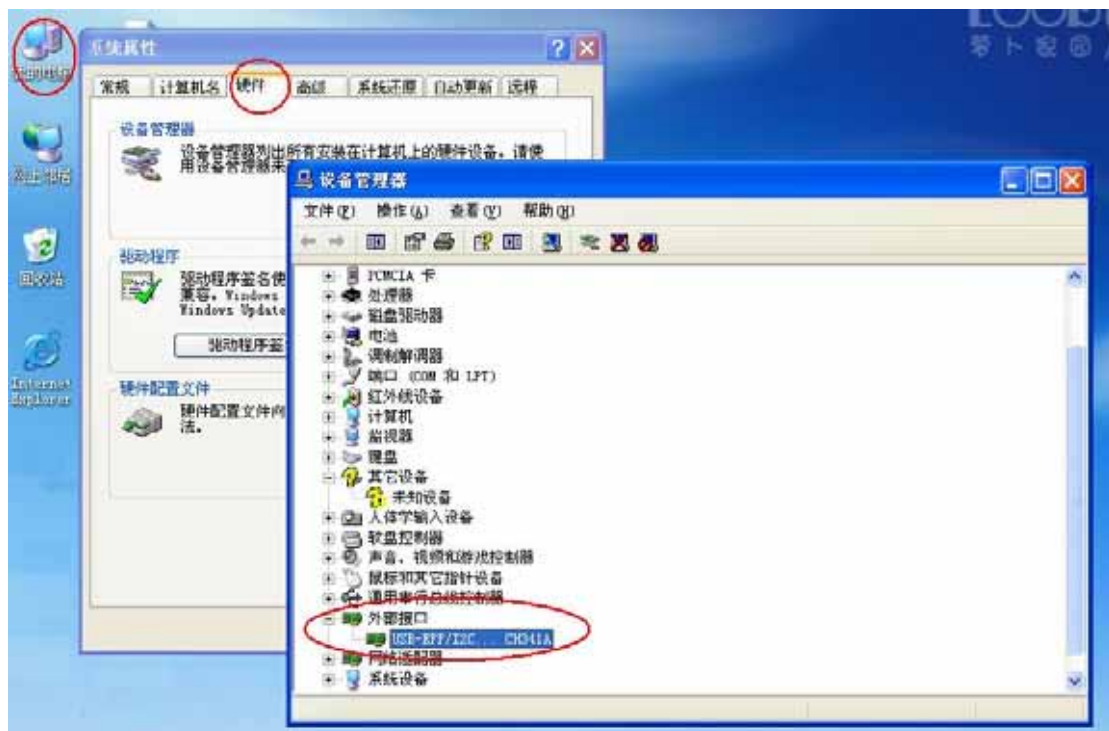
邮箱：wufeng_dz@163.com

版本：V2.0 日期：2012-1-3

八：安装完成后，会有新硬件可以使用提示。



九：至此，驱动完全安装成功，可以使用你的设备了。在电脑的“我的电脑”的“属性”——>“硬件”——>“设备管理器”的“外部接口”中能看到驱动的相关信息。



无风电子

邮箱：wufeng_dz@163.com

版本：V2.0 日期：2012-1-3