

Tubelectric®

INSTALACIÓN
ELÉCTRICA
SEGURA



INDUSTRIA ARGENTINA 

Indice

Pág. 3	Ventajas del Sistema
Pág. 4	Tubelectric®
Pág. 6	Cajas de Embutir
Pág. 8	Canalizaciones y accesorios libres de halógenos
Pág. 9	Tubelectric® libre de halógenos
Pág. 10	Accesorios para tubos rígidos libres de halógenos
Pág. 12	Cajas de embutir libres de halógenos
Pág. 13	Cajas estancas plásticas IP 65 libres de halógenos
Pág. 14	Tubelectric® Extrapesado
Pág. 15	Tubelectric® Semipesado
Pág. 16	Accesorios para tubos rígidos
Pág. 19	Requerimientos Normativos
Pág. 20	Tubelectric® Corrugado Semipesado
Pág. 21	Tubelectric® Corrugado Liviano
Pág. 22	Cajas de Embutir y Sobreponer
Pág. 23	Cajas estancas plásticas IP65
Pág. 24	Cajas para térmicas DIN Q Energy
Pág. 26	Cajas TM DIN plásticas
Pág. 27	Cajas IP65 para usos múltiples
Pág. 28	Tips de Instalación Accesorios
Pág. 30	Resumen del Sistema

En virtud de que nuestra empresa lleva adelante una política industrial y comercial basada en una continua evolución y desarrollo, nos reservamos el derecho de actualizar nuestros diseños sin previo aviso. Por tal motivo los productos presentados podrían no ser

idénticos con los suministrados aunque se corresponderán con las normas y sistemas de fabricación mencionadas en el presente catálogo. En consecuencia no aceptamos ninguna responsabilidad por los cambios que se efectúen en los diferentes artículos.

INSTALACIÓN ELÉCTRICA SEGURA



VENTAJAS DEL SISTEMA

- ✓ **SEGURIDAD**
- 💰 **ECONOMÍA**
- 🕒 **RAPIDEZ**
- 🏆 y la mayor **CALIDAD** para su instalación eléctrica.

Apto para cualquier **sistema constructivo**

La más amplia gama de productos desarrollados para realizar canalizaciones eléctricas, seguras, aislantes y livianas. Son fabricados en Argentina, cumpliendo las Normas **IEC 61386-1, IEC 61386-21, IRAM 62386-1, IRAM 62386-22, IEC 60670 e IRAM 62670**, cumplimentando la Reglamentación para la ejecución de instalaciones

eléctricas en inmuebles de la **Asociación Electrotécnica Argentina** 90364 Parte 7 secciones 710, 718 y 771.- Cumple con los requisitos de Seguridad Eléctrica establecidos por la Resol. N° 92/ 98 de la ex S.I.C. y M. de acuerdo a las licencias otorgadas por IRAM.

Tubelectric® libre de halógenos.

Especialmente indicados para ser utilizados en **edificios de concurrencia masiva**.

Hospitales, clínicas, universidades, escuelas, polideportivos, edificios públicos y privados, entidades bancarias y financieras, grandes centros comerciales y de oficinas, clubes, hoteles, propiedades horizontales destinadas a viviendas o atención al público, viviendas individuales y todo tipo de construcciones certificadas bajo Normas **IRAM** e **IEC** y reglamentadas por la Asociación Electrotécnica Argentina (**A.E.A.**).



Tubelectric® Extrapesado

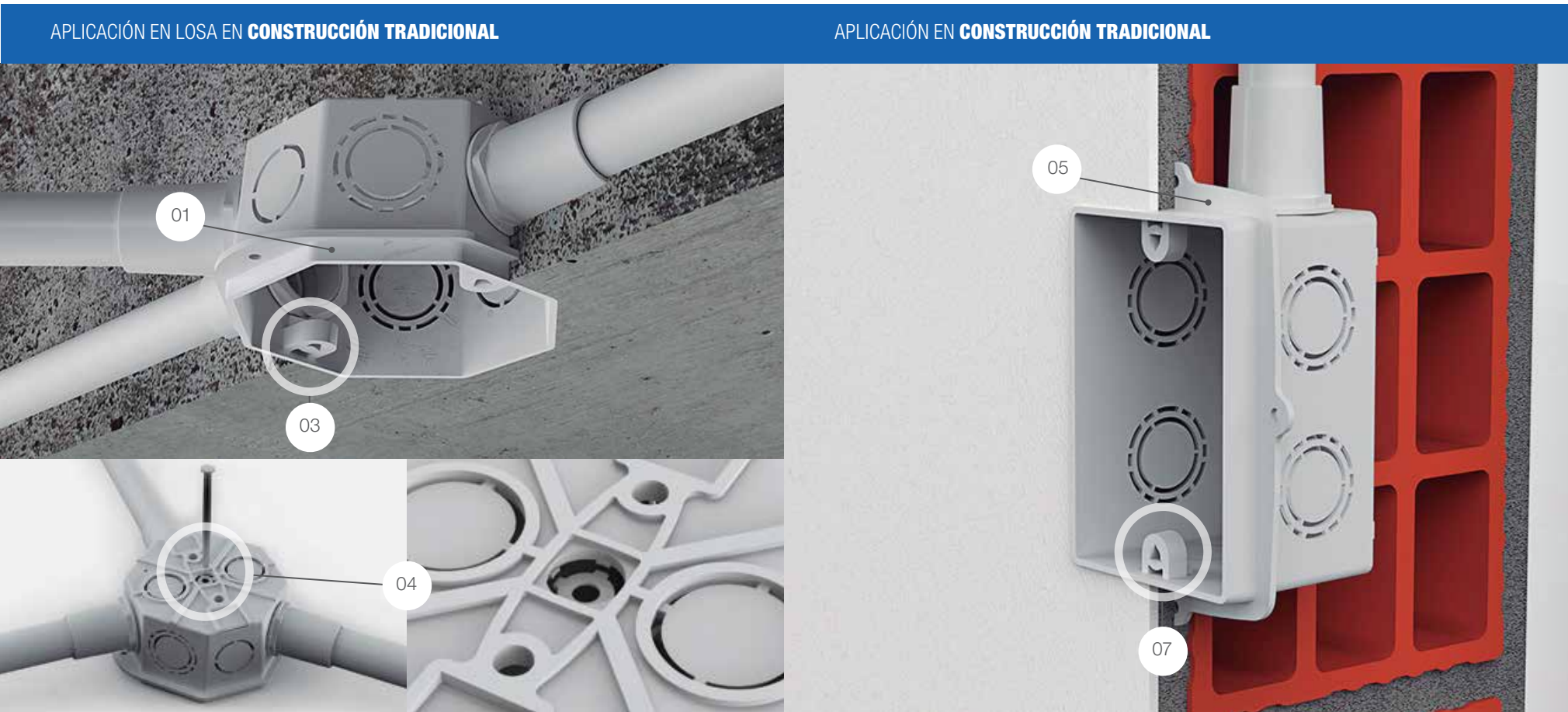
Especialmente indicado para instalaciones en **losas** y en todo proyecto donde sea necesaria una canalización con una alta resistencia a la compresión.

Tubelectric® Semipesado

Indicado para todo tipo de obra, sea construcción tradicional o en seco, que requiera una instalación eléctrica segura e **inalterable con el paso del tiempo**.

CAJA DE EMBUTIR OCTOGONAL

- 01. Marco perimetral para una terminación prolija al ras del revoque o revestimiento.
- 02. Pestaña para fijación a perfiles en construcción en seco.
- 03. Perforación triangular antiquitebre.
- 04. Troquel antiquitebre para fijación en losa.



CAJA DE EMBUTIR RECTANGULAR

- 05. Marco perimetral para una terminación prolija al ras del revoque o revestimiento.
- 06. Pestaña para fijación a perfiles en construcción en seco.
- 07. Perforación triangular antiquitebre.

Canalizaciones y accesorios libres de halógenos.

Especialmente indicados para ser utilizados en edificios de concurrencia masiva.

Son fabricados en Argentina, con termoplásticos de última generación que registran ausencia absoluta de halógenos en su formulación.

Cumplen con las condiciones fijadas por la Reglamentación para la ejecución de instalaciones eléctricas en Inmuebles **AEA 90364** de la **Asociación Electrotécnica Argentina**, Parte 7 - Reglas particulares para las instalaciones en lugares y Locales especiales en las siguientes secciones:

Sección 771: viviendas, oficinas y locales (unitarios).

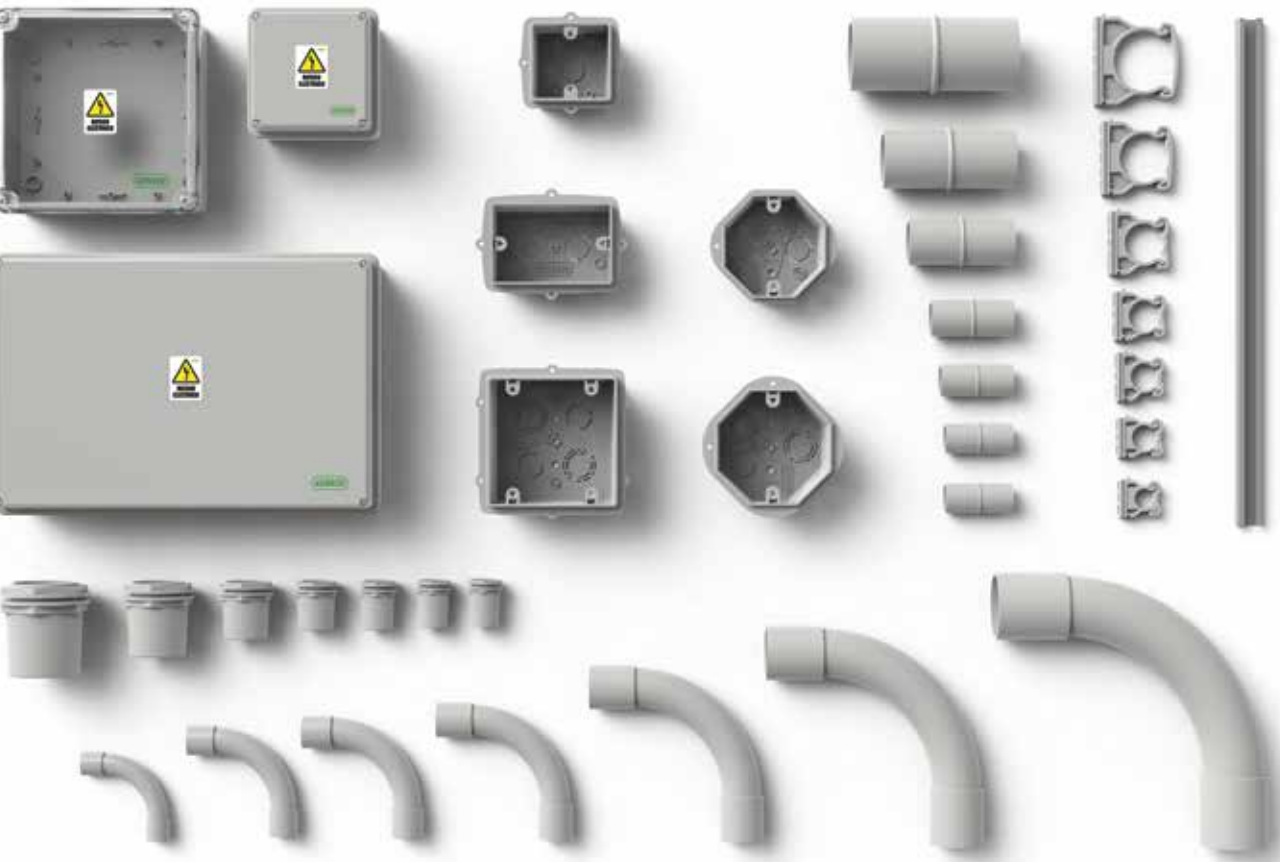
Sección 718: lugares y locales de pública concurrencia (Shopping, grandes áreas comerciales, edificios públicos, escuelas, universidades, estadios deportivos, estaciones de ómnibus, trenes y subterráneos, etc.).

INSTALACIÓN
ELÉCTRICA
SEGURA

Sección 710: locales para usos médicos y salas externas a los mismos (hospitales, clínicas, institutos de diagnóstico por imágenes, dispensarios, consultorios médicos, etc.).

Pueden ser instalados **EMBUTIDOS** en losas de hormigón (tanto en techos como en pisos), estando expresamente indicados cuando se utilicen losas radiantes, columnas, vigas, paredes, tabiques, construcción en seco en todas sus versiones, etc., también pueden utilizarse **SOBREPUESTOS** sobre cualquier superficie mediante los multiples tipos de fijación.

Cuentan con protección contra la acción de rayos UV absolutamente necesaria para su instalación a la intemperie.



Tubelectric® libre de halógenos.

CARACTERÍSTICAS TÉCNICAS

Tubo rígido, autoextinguible, no propagante de la llama, desarrollado mediante el proceso de extrusión de un tecnopolímero, libre de emisión de gases nocivos para personas y materiales, produciendo baja contaminación visual por concentración de humos en presencia de fuego externo. Desarrollado especialmente para ser utilizados en instalaciones antisísmicas y en todo aquel proyecto donde sea necesaria una canalización con una alta resistencia a la compresión. Por sus características, está especialmente indicado para el reemplazo directo de canalizaciones diseñadas con tubos metálicos semi-pesados.

- Normas utilizadas para su construcción y control: **IRAM 62386-1:2006, IRAM 62386-21, IEC 60754-2:1**
- Clasificación por aplicación de las Normas **IRAM 62386-1** e **IRAM 62386-21**
- Rigidez dieléctrica ensayada a 2000V durante 5 minutos sin producir ruptura aislante.
- Presentación: tubos rígidos de 3 mts. de largo.
- Color: Gris Ral 7035
- Resistencia a la aislación > 100MS2

Código	Nominal	Metros por paquete
TR0016LH	16	102
TR0020LH	20	90
TR0022LH	22	60
TR0025LH	25	60
TR0032LH	32	45
TR0040LH	40	30
TR0050LH	50	15

Clasificación por aplicación de las **Normas IRAM 62386-1** e **IRAM 62386-21: 4422**

	4	Resistencia a la compresión 1250 N (125 kg).
	4	Resistencia al impacto mayor a masa de 2 kg desde una altura de 300 mm.
	2	Temperatura de servicio mínima -5° C
	2	Temperatura de servicio máxima 90°C

Licencia de producto certificado
IRAM DC-E-H30-004.1 (C1)

Tubelectric® 20 mm LIBRE DE HALÓGENOS

Accesorios para tubos rígidos libres de halógenos

Son producidos mediante un proceso de inyección con la aplicación de la más avanzada tecnología. Fabricados en material aislante y libre de halógenos, autoextinguible, en color RAL 7035.

 Fabricadas según normas **IRAM 62326-1**; **IRAM 62386-21** e **IEC 754-2**
Licencia de Sello **IRAM DC-E-H30-004.1** (C1)

CONECTOR PARA TUBO RÍGIDO LIBRE DE HALÓGENOS

Fabricados según Licencia **DC-E-H30-003.1** y norma **IEC 60670-1:2002**

Código	Ø Interno mm	Cantidad por caja
CTRG016LH	16	200
CTRG020LH	20	200
CTRG022LH	22	200
CTRG025LH	25	100
CTRG032LH	32	50
CTRG040LH	40	30
CTRG050LH	50	20

UNIÓN PARA TUBO RÍGIDO LIBRE DE HALÓGENOS

Código	Ø Interno mm	Cantidad por caja
UTR016LH	16	200
UTR020LH	20	200
UTR022LH	22	100
UTR025LH	25	100
UTR032LH	32	50
UTR040LH	40	30
UTR050LH	50	20


CURVA PARA TUBO RÍGIDO LIBRE DE HALÓGENOS

Código	Ø Interno mm	Cantidad por caja
VTR016LH	16	200
VTR020LH	20	100
VTR022LH	22	100
VTR025LH	25	50
VTR032LH	32	25
VTR040LH	40	20
VTR050LH	50	10

RESORTES DE ACERO

Para doblar en frío tubos rígidos libres de halógenos.

Código	Para medidas	Largo en mm
RS 0020	20	700
RS 0022	22	800
RS 0025	25	800

 Recomendamos el precalentamiento del Tubo LH previo al doblado en frío. Ver Tips de Instalación páginas **28 / 29**



GRAMPAS AJUSTABLES

Con clip de seguridad para tubos rígidos libres de halógenos.

Código	Ø Interno mm	Cantidad por caja
GRA16	16	300
GRA20	20	300
GRA22	22	200
GRA25	25	200
GRA32	32	100
GRA40	40	100
GRA50	50	50

RIEL PARA GRAMPA AJUSTABLE

Para alojar dos o más grampas en línea, aumentando la resistencia de adherencia en la superficie donde se encuentre.

Código	Largo mm	Cantidad por caja
RGA0600	600	30



 Ver Tips de Instalación páginas **28 / 29**

Cajas de embutir
libres de halógenos.

Diseñadas y construidas según Normas: **IRAM 62670**, **IEC 60670**, **IRAM 2346**, con material tecnopolímero aislante de última generación, libre de halógenos.

Desarrolladas para ser utilizadas embutidas en todo tipo de instalación fija, siendo aptas para construcción tradicional como en seco, ofreciendo soluciones específicas para todos los casos.

Código	Descripción	Cant. por envase
02-220PGLH	Caja emb. Rectangular	156
02-221PGLH	Caja emb. Octogonal Chica Profundidad 45 mm	150
02-222PGLH	Caja emb. Octogonal Grande Profundidad 65 mm	90
02-223PGLH	Caja Cuadrada	53
02-224PGLH	Caja emb. Mignon	176



CAJA OCTOGONAL GRANDE
PROFUNDIDAD 65 mm | APTA LOSA RADIANTE

Caja rectangular de sobreponer
libre de halógenos.

Diseñadas y construidas según Norma **IEC 60670**, con material tecnopolímero aislante de última generación, libre de halógenos.

Son aptas para ser utilizadas en instalaciones fijas sobre pared. Cuentan con pre-calados para ser usadas con conectores Tubelectric® y Cable canal.

Código	Descripción	Cantidad por envase
02-215PGLH	Caja rectangular Gris Libre de Halógenos	95



Cajas estancas plásticas
IP 65 **libres de halógenos.**

PARA PASO, DERIVACIÓN Y CONEXIÓN

Son fabricadas con termoplásticos de última generación que registran ausencia absoluta de halógenos, en su formulación, siendo aptas para ser utilizadas en instalaciones fijas domiciliarias o industriales tanto embutidas como sobrepuestas, compatibles con la totalidad de los elementos Tubelectric®. Las cajas tienen un burlete fabricado en poliuretano de alta respuesta a la deformación elástica, aplicado mediante un proceso continuo en una sola pieza; tienen un grado de protección **IP65**, protección UV y son de color Gris.

Según Norma:
IEC 60670.

Código	A Ancho	H Alto	P Prof.	Cant. por envase
06-090905GLH	90	90	55	32
06-090907GLH	90	90	75	24
06-111106GLH	115	115	65	24
06-111108GLH	115	115	80	24
06-111111GLH	115	115	110	24
06-111606GLH	115	165	65	18
06-111608GLH	115	165	80	18
06-111611GLH	115	165	110	18
06-161606GLH	165	165	65	16
06-161608GLH	165	165	80	16
06-161611GLH	165	165	110	16
06-162106GLH	165	210	65	12
06-162108GLH	165	210	80	12
06-162111GLH	165	210	110	12
06-212111GLH	210	210	110	12
06-212113GLH	210	210	135	12
06-212116GLH	210	210	165	12
06-213111GLH	210	310	110	6
06-213113GLH	210	310	135	6
06-213116GLH	210	310	165	6
06-313111GLH	310	310	110	4
06-313113GLH	310	310	135	4
06-313116GLH	310	310	165	4



Para obtener una terminación perfecta, usá la **mecha caladora** Tubelectric®. Ver página 27.

Tubelectric®
Extrapesado

CARACTERÍSTICAS TÉCNICAS

Tubos rígidos de PVC, autoextinguible, no propagante de la llama, curvable en frío con resorte. Desarrollado para todo aquel proyecto donde sea necesaria una canalización con una **ALTA RESISTENCIA A LA COMPRESIÓN**. Por sus características está especialmente indicado para el reemplazo directo de canalizaciones diseñadas con tubos metálicos semipesados con dos ventajas fundamentales: la primera, su condición de material aislante, y la segunda, su resistencia a todo tipo de proceso corrosivo. Pueden ser instalados **EMBUTIDOS** y/o **SOBREPUESTOS** con excelentes resultados, contando con protección contra la acción de rayos UV absolutamente necesaria para su instalación a la intemperie.

- Normas utilizadas para su construcción y control: **IRAM 62386-1:2006, IRAM 62386-21, IEC 60754-2:1997**
- Rigidez dieléctrica ensayada a 2000V durante 5 minutos sin producir ruptura del aislante.
- Presentación: tubos rígidos de 3 mts. de largo.
- Color: Gris Ral 7035
- Resistencia a la aislación > 100MS2

Código	Nominal	Metros por paquete
TR0016EP	16	102
TR0020EP	20	90
TR0022EP	22	60
TR0025EP	25	60
TR0032EP	32	45
TR0040EP	40	30
TR0050EP	50	15

Clasificación por aplicación de las **Normas IRAM 62386-1 e IRAM 62386-21**

	4	Resistencia a la compresión 1250 N (125 kg).
	3	Resistencia al impacto mayor a masa de 2 kg. desde una altura de 100 mm.
	2	Temperatura de servicio mínima -5° C
	1	Temperatura de servicio máxima 60°C

 Licencia de Sello
IRAM DC-E-H30-001.4

 Especialmente indicado para instalaciones en **losas**.

Tubelectric®
Semipesado

CARACTERÍSTICAS TÉCNICAS

Tubos rígidos de PVC, autoextinguible, no propagante de la llama, curvable en frío con resorte, desarrollado para todo tipo de obra, sea del tipo tradicional o en seco, que requiera una canalización segura e inalterable con el paso del tiempo. Por sus características está especialmente indicado para el reemplazo directo de canalizaciones diseñadas con tubos metálicos livianos con dos ventajas fundamentales: la primera, su condición de material aislante, y la segunda, su resistencia a todo tipo de proceso corrosivo. Pueden ser instalados **EMBUTIDOS** y/o **SOBREPUESTOS** con excelentes resultados contando con protección contra la acción de rayos UV absolutamente necesaria para su instalación a la intemperie.

- Normas utilizadas para su construcción y control: **IRAM 62386-1, IRAM 62386-21, IEC 61386-21**
- Rigidez dieléctrica ensayada a 2000V durante 5 minutos sin producir ruptura del aislante.
- Presentación: tubos rígidos de 3 mts. de largo.
- Color: Gris Ral 7035
- Resistencia a la aislación > 100MS2

Código	Nominal	Metros por paquete
TR0016	16	102
TR0020	20	90
TR0022	22	60
TR0025	25	60
TR0032	32	45
TR0040	40	30
TR0050	50	15

Clasificación por aplicación de las **Normas IRAM 62386-1 e IRAM 62386-21**

	3	Resistencia a la compresión 750 N (75 kg).
	3	Resistencia al impacto mayor a masa de 2 kg. desde una altura de 100 mm.
	2	Temperatura de servicio mínima -5° C
	1	Temperatura de servicio máxima 60°C

 Licencia de Sello
IRAM DC-E-H30-001.1

 Indicado para **todo tipo de obra**, sea construcción tradicional o en seco.

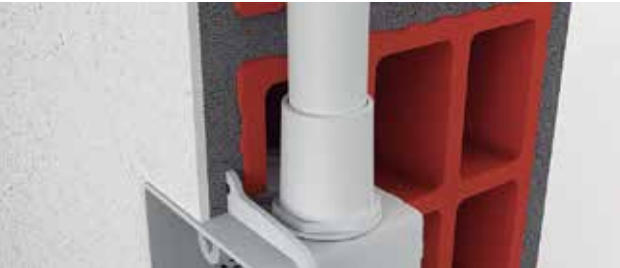
Accesorios
para tubos rígidos

Construidos en material termoplástico, aislante, autoextinguible, en color Gris RAL 7035, con un grado de protección IP54 y cuando se utiliza el adhesivo sellador Tubelectric® el grado de protección se eleva a **IP65**, sellando todas la uniones efectuadas.

CONECTOR PARA TUBO RÍGIDO DE PVC

Licencia de Sello **IRAM DC-E-H30-003.1**
Fabricados según normas **IEC 60670-1**

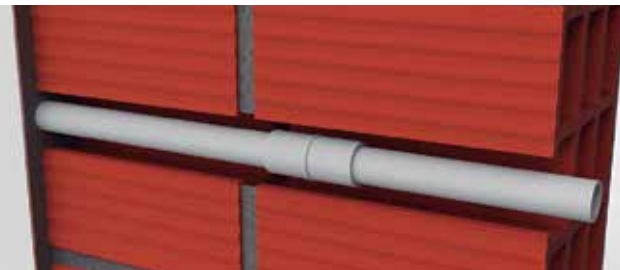
Código	Ø Interno mm	Cantidad por caja
CTRG016	16	200
CTRG020	20	200
CTRG022	22	200
CTRG025	25	100
CTRG032	32	50
CTRG040	40	30
CTRG050	50	20



UNIÓN PARA TUBO RÍGIDO DE PVC

Licencia de Sello **IRAM DC-E-H30-001.2**
Fabricadas según normas **IEC 61386-1** e **IEC 61386-21**

Código	Ø Interno mm	Cantidad por caja
UTR016	16	200
UTR020	20	200
UTR022	22	100
UTR025	25	100
UTR032	32	50
UTR040	40	30
UTR050	50	20



CURVA PARA TUBO RÍGIDO DE PVC

Licencia de Sello **IRAM DC-E-H30-001.2**
Fabricadas según normas **IEC 61386-1** y **61386-21**

Código	Ø Interno mm	Cantidad por caja
VTR016	16	100
VTR020	20	100
VTR022	22	100
VTR025	25	50
VTR032	32	25
VTR040	40	20
VTR050	50	10



GRAMPAS AJUSTABLES

Con clip de seguridad para tubos rígidos.

Código	Ø Interno mm	Cantidad por caja
GRA16	16	300
GRA20	20	300
GRA22	22	200
GRA25	25	200
GRA32	32	100
GRA40	40	100
GRA50	50	50

RIEL PARA GRAMPA AJUSTABLE

Para alojar dos o más grampas en línea aumentando la resistencia de adherencia en la superficie donde se encuentre.

Código	Largo mm	Cantidad por caja
RGA0600	600	30



! Ver Tips de Instalación páginas **28 / 29**

ADHESIVO SELLADOR PARA TUBOS Y ACCESORIOS TUBELECTRIC®

Fijación rápida y sellado de las canalizaciones y accesorios de Tubelectric®.

Su condición de gel permite una rápida aplicación en el armado, produce una unión de alta adherencia y sellado que se fortalece definitivamente a las 24 horas de aplicado, elevando el grado de protección de la canalización y luego de transcurridos 60 segundos desde IP54 a IP65.

Código	Cantidad por caja
AST0100	48

RESORTES DE ACERO

para doblar en frío tubos rígidos de P.V.C.

Accesorio desarrollado para efectuar el curvado en frío de tubos rígidos. Los resortes son fabricados en acero templado para cada medida y tipo de tubo rígido Tubelectric®. Permite modificar en frío aprovechando las condiciones especiales de plasticidad y elasticidad de los tubos rígidos

TUBOS DE PVC 4321 EXTRAPESADOS

Código	Para medidas	Largo en mm
RS 0020 EP	20	700
RS 0022 EP	22	800
RS 0025 EP	25	800

Ver Tips de Instalación páginas 28 / 29

Ver Tips de Instalación páginas 28 / 29



Tubelectric®, para ello se introduce el resorte de diámetro exterior exacto dentro del caño rígido a doblar, asegurando una curva de sección transversal sin reducciones. Se recomienda para un correcto doblado, respetar los radios mínimos de curvatura.

TUBOS DE PVC 3321 SEMIPESADOS

Código	Para medidas	Largo en mm
RS 0016	16	700
RS 0020	20	700
RS 0022	22	700
RS 0025	25	800
RS 0032	32	800
RS 0040	40	800
RS 0050	50	800



Requerimientos normativos

MÁXIMA CANTIDAD DE CONDUCTORES A INSTALAR

Por aplicación de la Reglamentación para la Ejecución de Instalaciones **Eléctricas en Inmuebles AEA 90364**. Parte 7 - Año 2006/ 2008 y actualizaciones, la cantidad máxima de conductores a instalar en los tubos rígidos Tubelectric®, y como reemplazan de manera directa a los tubos de hierro se presenta la siguiente tabla comparativa y de selección:

Tubelectric® Tubos libres de halógenos IEC 61386 IRAM 62386-4422	Tubelectric® Tubos PVC IEC 61386 IRAM 62386 EXTRAPESADOS 4321	Tubelectric® Tubos PVC IEC 61386 IRAM 62386 SEMIPESADOS 3321	Sección 1,5 mm²	Sección 2,5 mm²	Sección 4 mm²	Sección 6 mm²	Sección 10 mm²	Sección 16 mm²	Radio mínimo de Curvatura en mm	Distancia mínima entre curvas en mm
TR0016LH	TR0016EP	TR0016	4 + PE	3 + PE	2 + PE				48	160
TR0020LH	TR0020EP	TR0020	7 + PE	5 + PE	3 + PE				60	190
TR0022LH	TR0022EP	TR0022	9 + PE	6 + PE	4 + PE	2 + PE			67	222
TR0025LH	TR0025EP	TR0025	12 + PE	9 + PE	6 + PE	3 + PE	2 + PE		75	254
TR0032LH	TR0032EP	TR0032		15 + PE	11 + PE	6 + PE	4 + PE	3 + PE	96	318
TR0040LH	TR0040EP	TR0040				11 + PE	7 + PE	5 + PE	115	381
TR0050LH	TR0050EP	TR0050				18 + PE	12 + PE	9 + PE	200	508

CERTIFICADOS DE PRODUCTO

Cajas plásticas modulares
Licencia de IRAM
DC-E-G11-003.4

Cajas plásticas sobreponer
para TM DIN
Licencia de IRAM
DC-E-G11-003.5

Cajas plásticas embutir
para TM DIN
Licencia de IRAM
DC-E-G11-003.7

Cajas paso y derivación
plásticas
Licencia de IRAM
DC-E-G11-003.3

Cajas sobreponer aptas para
Tubelectric y cablecanal
Licencia de IRAM
DC-E-G11-003.2

Cajas plásticas embutir
sobreponer para TM DIN
Licencia de IRAM
DC-E-G11-003.6

INSTALACIÓN
ELÉCTRICA
SEGURA

Tubelectric® corrugado Semipesado

Fabricados según normas **IRAM 62386-1** e **IRAM 62386-22**


 Licencia de Sello
IRAM DC-E-H30-003.2

CARACTERÍSTICAS TÉCNICAS

Construidos en material termoplástico, aislante, **AUTOEXTINGUIBLE**, bajo diseño exclusivo que garantiza un alto nivel de flexibilidad funcional asociada a un ajuste exacto con sus accesorios, apto para realizar canalizaciones embutidas de todo tipo.

Color GRIS

	3	Resistencia a la compresión 750 N (75 kg).
	3	Resistencia al impacto mayor a masa de 2 kg. desde una altura de 100 mm.
	2	Temperatura de servicio mínima -5° C
	1	Temperatura de servicio máxima 60°C

 Sistema de embalaje diseñado para mantener el tubo enrollado mientras es usado.



APTOS PARA

Obras húmedas: embutidos en paredes, bajo pisos técnicos y techos.
Especialmente desarrollados para **LOSAS** tanto de hormigón puro como del sistema prefabricadas con ladrillos. Para facilitar su instalación en obra y también la comercialización fraccionada de todas las presentaciones son provistas marcadas metro a metro en toda su extensión.
Además tienen consignadas de la misma manera las normativas que rigen su fabricación.

Código	ø Exterior	Metros por rollo
TCSP0020	3/4"	25 m
TCSP0022	7/8"	
TCSP0025	1"	
TCSP0032	1 1/4"	
TCSP0040	1 1/2"	
TCSP0050	2"	50 m
TCSP5020	3/4"	
TCSP5022	7/8"	
TCSP5025	1"	
TCSP10020	3/4"	100 m

CONECTOR PARA TUBO CORRUGADO DE PVC

 Licencia de Sello
IRAM DC-E-H30-002.2 (C2)



Construidos en material termoplástico, aislante, autoextinguible, en color BLANCO, y se utilizan para efectuar acople rápido de ajuste exacto entre una caja y un tubo corrugado, con un grado de protección **IP54**.
Fabricados según normas **IEC 60670-1**

Código	Ø Interno mm	Maxipack
CTRB016	16	200
CTRB020	20	200
CTRB022	22	100
CTRB025	25	100
CTRB032	32	50
CTRB040	40	30
CTRB050	50	20

Tubelectric® corrugado Liviano

Fabricados según normas **IRAM 62386-1** e **IRAM 62386-22**


 Licencia de Sello
IRAM DC-E-H30-002.1

CARACTERÍSTICAS TÉCNICAS

Construidos en material termoplástico, aislante, **AUTOEXTINGUIBLE**, bajo diseño exclusivo que garantiza un alto nivel de flexibilidad funcional asociada a un ajuste exacto con sus accesorios, apto para realizar canalizaciones embutidas de todo tipo.

Color BLANCO

	2	Resistencia a la compresión 320 N (32 kg).
	3	Resistencia al impacto mayor a masa de 2 kg. desde una altura de 100 mm.
	2	Temperatura de servicio mínima -5° C
	1	Temperatura de servicio máxima 60°C

 Sistema de embalaje diseñado para mantener el tubo enrollado mientras es usado.



APTOS PARA

Canalizaciones embutidas de todo tipo tanto en obras húmedas como secas.
Para facilitar su instalación en obra y también la comercialización fraccionada de todas las presentaciones son provistas marcadas metro a metro en toda su extensión.
Además tienen consignadas de la misma manera las normativas que rigen su fabricación.

Código	ø Exterior	Metros por rollo
TCL0020	3/4"	25 m
TCL0022	7/8"	
TCL0025	1"	
TCL0032	1 1/4"	
TCL0040	1 1/2"	
TCL0050	2"	50 m
TCL5016		
TCL5020	3/4"	
TCL5022	7/8"	
TCL5025	1"	
TCL10020	3/4"	100 m

UNIÓN PARA TUBO CORRUGADO DE PVC

 Licencia de Sello
IRAM DC-E-H30-001.2 (C1)



Construidas en material termoplástico, aislante, autoextinguible, en color BLANCO, se utiliza para realizar acoples rápidos y/o prolongación de ajuste exacto entre dos tubos rígidos de igual diámetro, con un grado de protección **IP54**.
Fabricadas según normas **IEC 61386-1 y 61386-21**

Código	Ø Interno mm	Maxipack
UTRB016	16	200
UTRB020	20	200
UTRB022	22	100
UTRB025	25	100
UTRB032	32	50
UTRB040	40	30
UTRB050	50	20

Cajas de embutir

Desarrolladas para ser utilizadas embutidas en todo tipo de instalación fija, siendo aptas para construcción tradicional en todas sus formas; cuenta además, con detalles especiales para ser utilizadas en la construcción en seco.

Cajas de **embutir** completamente plásticas

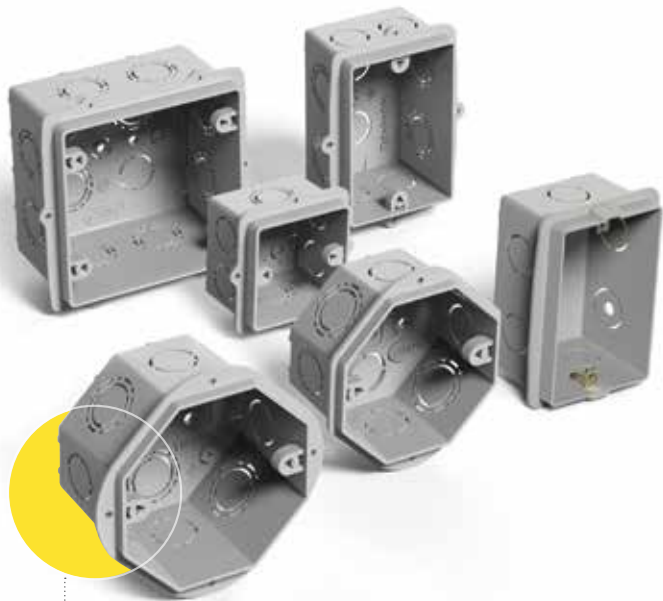
Código	Descripción	Maxipack
02-220PG	Caja embutir Rectangular	156
02-221PG	Caja embutir Octog. Chica Profundidad 45 mm	150
02-222PG	Caja embutir Octog. Grande Profundidad 65 mm	90
02-223PG	Caja embutir Cuadrada	53
02-224PG	Caja embutir Mignon	176

Cajas de **embutir** con **inserto metálico**

Código	Descripción	Maxipack
02-210PG	Caja embutir Rectangular	180



Licencia de Sello
IRAM DC-E-G11-003.1



CAJA OCTOGONAL GRANDE
PROFUNDIDAD 65 mm | APTA LOSA RADIANTE

Cajas Rectangulares de sobreponer

Desarrolladas para ser utilizadas embutidas en todo tipo de instalación fija, siendo aptas para construcción tradicional como en seco, ofreciendo soluciones específicas para todos los casos. Se proveen en colores blanco y gris.



Licencia de Sello
DC-E-G11-003.2

Código	Descripción	Maxipack
02-215PG	Caja rectangular Gris	95
02-215PB	Caja rectangular Blanca	95



Cajas estancas plásticas IP65

PARA PASO, DERIVACIÓN Y CONEXIÓN

Son fabricadas con termoplásticos aislantes, siendo aptas para ser utilizadas en instalaciones fijas domiciliarias o industriales tanto embutidas como sobrepuestas, compatibles con la totalidad de los artículos Tubelectric®.

Las cajas se presentan en los siguientes modelos:

- Cuerpo Gris Ral 7035 con tapa opaca o tapa transparente con protección UV.
- Cuerpo Blanco con tapa opaca o tapa transparente con protección UV.

Diseñadas y construidas con un termoplástico aislante de última generación, según Norma **IEC 60670**.



Licencia de Sello
DC-E-G11-003.3

CAJAS TAPA OPACA

Cód. Blanco	Cód. Gris	A Ancho	H Alto	P Prof.	Maxi-pack
06-090905B	06-090905G	90	90	55	32
06-090907B	06-090907G	90	90	75	24
06-111106B	06-111106G	115	115	65	24
06-111108B	06-111108G	115	115	80	24
06-111111B	06-111111G	115	115	110	24
06-111606B	06-111606G	115	165	65	18
06-111608B	06-111608G	115	165	80	18
06-111611B	06-111611G	115	165	110	18
06-161606B	06-161606G	165	165	65	16
06-161608B	06-161608G	165	165	80	16
06-161611B	06-161611G	165	165	110	16
06-162106B	06-162106G	165	210	65	12
06-162108B	06-162108G	165	210	80	12
06-162111B	06-162111G	165	210	110	12
06-212111B	06-212111G	210	210	110	12
06-212113B	06-212113G	210	210	135	12
06-212116B	06-212116G	210	210	165	12
06-213111B	06-213111G	210	310	110	6
06-213113B	06-213113G	210	310	135	6
06-213116B	06-213116G	210	310	165	6
06-313111B	06-313111G	310	310	110	4
06-313113B	06-313113G	310	310	135	4
06-313116B	06-313116G	310	310	165	4



Para obtener una terminación perfecta, usá la **mecha caladora** Tubelectric®. Ver página 27.

CAJAS TAPA TRANSPARENTE

Cód. Blanco	Cód. Gris	A Ancho	H Alto	P Prof.	Maxi-pack
06-111608BT	06-111608GT	115	165	80	18
06-111611BT	06-111611GT	115	165	110	18
06-161608BT	06-161608GT	165	165	80	16
06-161611BT	06-161611GT	165	165	110	16
06-162108BT	06-162108GT	165	210	80	12
06-162111BT	06-162111GT	165	210	110	12
06-212111BT	06-212111GT	210	210	110	12
06-212113BT	06-212113GT	210	210	135	12
06-212116BT	06-212116GT	210	210	165	12

Cajas para térmicas DIN

Q ENERGY

Las cajas **Q ENERGY** para térmicas DIN, son fabricadas con un tecnopolímero aislante de última generación, LIBRE de HALÓGENOS, según Normas: **IRAM 62670**. Sus puertas son inyectadas en policarbonato fumé, siendo reversibles independientemente que la caja este colocada e incluye etiquetas para rotular.

CAJAS Q ENERGY PARA EMBUTIR



Tubelectric

CAJAS Q ENERGY PARA SOBREPONER

Sus puertas son inyectadas en policarbonato fumé, siendo reversibles independientemente que la caja este colocada e incluye etiquetas para rotular. Se fabrican en colores blanco y gris y se pueden fijar a cualquier superficie.



Cajas **Q ENERGY** para **Embutir** / Frente Blanco

Código	Capacidad	Maxipack
04-80004	Caja para 4 polos	36
04-80008	Caja para 8 polos	24
04-80012	Caja para 12 polos	16
04-80016	Caja para 16 polos	12
04-80024	Caja para 24 polos	10
04-80036	Caja para 36 polos	8
04-80048	Caja para 48 polos	6

Cajas **Q ENERGY** para **Sobreponer**

Código	Capacidad	Color	Maxipack
04-80504	Caja para 4 polos	Blanco	36
04-80508	Caja para 8 polos	Blanco	24
04-80512	Caja para 12 polos	Blanco	16
04-80516	Caja para 16 polos	Blanco	12
04-80524	Caja para 24 polos	Blanco	10
04-80536	Caja para 36 polos	Blanco	8
04-80548	Caja para 48 polos	Blanco	6

Código	Capacidad	Color	Maxipack
04-80604	Caja para 4 polos	Gris	36
04-80608	Caja para 8 polos	Gris	24
04-80612	Caja para 12 polos	Gris	16
04-80616	Caja para 16 polos	Gris	12
04-80624	Caja para 24 polos	Gris	10
04-80636	Caja para 36 polos	Gris	8
04-80648	Caja para 48 polos	Gris	6

Cajas para TM DIN plásticas

IP65 APTAS PARA PILASTRA

Construida en material termoplástico aislante con tapa fumé y cierre clip con porta-precinto de seguridad. Son especialmente aptas para ser usadas a la intemperie por su grado de protección **IP65**. Garantizado por su burlete de espuma de poliuretano.

CARACTERÍSTICAS

Diseñadas y construidas con un termoplástico aislante de última generación, según Norma **IEC 60670**. Son aptas para ser utilizadas en instalaciones domiciliarias fijas embutidas ó sobrepuestas exteriores. Permiten el alojamiento de interruptores termomagnéticos, disyuntores, protectores varios, etc., del formato DIN.

Código	Descripción	Color	Maxi-pack
04-5001G	Caja para TM 4 Bocas IP 65	Gris	20
04-5001B	Caja para TM 4 Bocas IP 65	Blanca	20
04-5000G	Caja para TM 8 Bocas IP 65	Gris	12
04-5000B	Caja para TM 8 Bocas IP 65	Blanca	12


CAJAS PLÁSTICAS PARA TM DIN PARA SOBREPONER

Son aptas para ser utilizadas en instalaciones fijas sobrepuestas interiores domiciliarias y permiten el alojamiento de interruptores termomagnéticos, disyuntores, protectores, etc., del formato DIN. En dos de sus caras tienen agujeros pre-marcados de sección circular, para la instalación de conectores Tubelectric®. Se fabrican con y sin tapa protectora de policarbonato.

CARACTERÍSTICAS

Diseñadas y construidas según Normas: **IRAM 62670, IEC 60670, IRAM 2346**, con material termoplástico aislante de última generación. Desarrolladas para ser utilizadas embutidas en todo tipo de instalación fija, siendo aptas para construcción tradicional como en seco, ofreciendo soluciones específicas para todos los casos. Se proveen en colores blanco y gris.

 Licencia de Sello
IRAM DC-E-G11-003.5

 Complete su instalación utilizando los kit de medición y puesta a tierra para pilar.



Cód. Blanco	Cód. Gris	Descripción	Maxi-pack
04-5002B	04-5002G	Caja ext. TM 2 bocas s/tapa	78
04-5003B	04-5003G	Caja ext. TM 4 bocas s/tapa	36
04-5030B	04-5030G	Caja ext. TM 8 bocas s/tapa	18
04-5004B	04-5004G	Caja ext. TM 2 bocas c/tapa	72
04-5005B	04-5005G	Caja ext. TM 4 bocas c/tapa	36
04-5031B	04-5031G	Caja ext. TM 8 bocas c/tapa	18

Cajas IP 65 para usos múltiples

Diseñadas, construidas y certificadas, según Norma **IEC 60670**, ofreciendo un alto nivel de protección a la entrada de polvo y agua, brindando además una alta resistencia al impacto y agentes químicos.

Son aptas para ser utilizadas en instalaciones fijas domiciliarias o industriales tanto embutidas como sobrepuestas. Están especialmente formuladas para el armado de tableros de distribución, gabinetes múltiples para medición, tableros seccionales, cajas de paso o montantes.



Las mismas se fabrican con cuerpo color gris RAL 7035 y tapa o puerta con protección UV pudiendo ser opacas o transparentes según los modelos.

Construidas con un burlete de espuma de poliuretano que garantiza su grado de protección **IP65**.

Código	Descripción
04-5006	Caja estanca modular 190x285x185 Tapa opaca
04-5008	Caja estanca modular 285x380x185 Tapa opaca
04-5007	Caja estanca modular 190x285x185 Tapa transp.
04-5009	Caja estanca modular 285x380x185 Tapa transp.
04-5010	Caja estanca modular 190x285x185 Puerta opaca
04-5012	Caja estanca modular 285x380x185 Puerta Opaca
04-5011	Caja estanca modular 190x285x185 Puerta transp.
04-5013	Caja estanca modular 285x380x185 Puerta transp.
04-5014	Caja 190x285x185 p/10 Bocas Puerta Opaca
04-5016	Caja 285x380x185 p/20 Bocas Puerta Opaca
04-5015	Caja 190x285x185 p/10 Bocas Puerta Cristal
04-5017	Caja 285x380x185 p/20 Bocas Puerta Cristal
04-5018	Kit de acople para caja estanca modular
04-5019	Bandeja metálica p/caja 185 x 285
04-5020	Bandeja metálica p/caja 285 x 380
04-5021	Bandeja plástica portamedidor p/caja 185 x 285
04-5022	Bandeja plástica portamedidor p/caja 285 x 380

CARACTERÍSTICAS

Diseñadas y construidas con un termo plástico aislante de última generación, según Normas: **IRAM 62670, IEC 60670, IRAM 2346**.

 Licencia de Sello
IRAM DC-E-G11-003.4

CALADORA MÚLTIPLE

Diseño exclusivo. Calados exactos. Concentra el trabajo de varios tipos de mecha de diferentes medidas, lo que implica un gran ahorro. Sus escalones de perforación realizan el calado exacto para cada medida de conector Tubelectric®.

Código	Cantidad por caja
MM0100	12



 Ver Tips de Instalación páginas **28 / 29**

TIPS DE INSTALACIÓN
ACCESORIOS

RESORTE DE ACERO
PARA DOBLAR EN FRÍO TUBOS RÍGIDOS TUBELECTRIC®



GRAMPAS DE FIJACIÓN
PARA TUBOS RÍGIDOS TUBELECTRIC®



ADHESIVO SELLADOR
PARA TUBOS Y ACCESORIOS TUBELECTRIC®



MECHA CALADORA
PARA PERFORAR CAJAS PLÁSTICAS TUBELECTRIC® Y Q ENERGY





Tubelectric®

consultas@tubelectric.com.ar
www.tubelectric.com.ar

