

EQUIPAMIENTOS INDUSTRIALES

**Catálogo
de Productos**

Contenido

Empresa

Tras 8 años de ardua labor, especializando a nuestro personal con la más alta calidad, logramos satisfacer las necesidades de todos nuestros clientes.

3

Servicio Técnico

Nuestro innovador producto de servicio técnico certificado para que nuestros clientes dispongan de una total garantía extensible del fabricante.

4

Partes y Piezas

Toda una estructura logística de alto rendimiento que permite a nuestros clientes acceder a piezas originales y con garantía de fábrica en tiempos perfectos.

5

Grove

Líderes mundiales en la fabricación de grúas telescópicas móviles para izamientos desde 8.6 Ton a 558.8 Ton.

6

Manitowoc

Si de grúas de celosía se trata, la gran diversidad y calidad de Manitowoc Crane con sus equipos sobre orugas desde 50 Ton hasta 2500 Ton.

9

Potain

Conocido como el verdadero hacedor de infraestructura y edificaciones, las grúas torre Potain marcan la diferencia.

10

National Crane

50 años fabricando grúas articuladas sobre camión hace a National Crane el líder indiscutible en su área, con capacidades de carga de 7 a 36 toneladas.

15

Vactor

Cuando de vehículos de presión/succión para limpieza de alcantarillas se habla, VACTOR más que un equipo es un concepto.

16

Guzzler

Especialista en el mantenimiento y limpieza en áreas industriales con énfasis en el desenvolvimiento en el ámbito de hidrocarburos.

20

Elgin

Equipos especializados de Barrido abarcando aplicaciones de Calles, Avenidas, Autopista, Aeropuerto y cualquier infraestructura relacionado con vialidad.

21

JLG

A la hora de pensar en elevación segura de personal y materiales los equipos JLG son los vanguardistas.

23

Trio

La más alta tecnología aplicada al procesamiento de agregados desde trituración, clasificación y lavado en todas sus versiones.

32

Screen Machine

Equipos portátiles de trituración y cribado donde el rendimiento y la versatilidad no es límite.

44

Alianzas Estratégicas

Hemos realizado una serie de alianzas estratégica que nos permiten ofrecer a nuestros clientes otros equipos especializados que siempre son necesarios en los desarrollos que llevan adelante.

51



Manitowoc

Manitowoc está comprometida a suministrar la gama más innovadora, avanzada y extensa de soluciones de elevación, con productos que por largo tiempo han establecido la norma de a nivel mundial: Grúas telescópicas móviles Grove, Grúas sobre Orugas con Pluma de Celosía, Torre Grúas, y Grúas Montadas en Camión National Crane. Además de nuestras líneas de productos sobresalientes.

GROVE
by **Manitowoc**

POTAIN
by **Manitowoc**

**NATIONAL
CRANE**
by **Manitowoc**

Grúas Todo Terreno



Modelo	Carga Máxima	Longitud del Boom	Altura Máxima	Peso Bruto del Vehículo
GMK3050-1	50 T (55 UST)	9,6 m - 38 m (31 ft - 125 ft)	55.2 m (181 ft)	36000 Kg (79366.3 Lb)
GMK3055	55 T (60 UST)	9,7 m - 43 m (32 ft - 141 ft)	57.9 m (190 ft)	36000 Kg (79366.3 Lb)
GMK3060	60 T (65 UST)	9,7 m - 43 m (32 ft - 141 ft)	57.9 m (190 ft)	36000 Kg (79366.3 Lb)
GMK4100B	80 T (100 UST)	11 m - 51 m (36 ft - 167 ft)	68.9 m (226 ft)	42637.6 Kg (94000 Lb)
GMK4115	100 T (115 UST)	11,3 m - 52 m (37 ft - 171 ft)	81.7 m (268 ft)	45495.3 Kg (100300 Lb)
GMK4115L	100 T (115 UST)	11,7 m - 60 m (38 ft - 197 ft)	85 m (279 ft)	47944.7 Kg (105700 Lb)
GMK5115	100 T (115 UST)	11,7 m - 60 m (38 ft - 197 ft)	84.7 m (278 ft)	49396.2 Kg (108900 Lb)
GMK5135	110 T (135 UST)	12,9 m - 50,8 m (42 ft - 167 ft)	91.7 m (301 ft)	50121.9 Kg (110500 Lb)
GMK5165-2	130 T (165 UST)	12,9 m - 60 m (42 ft - 197 ft)	94.8 m (311 ft)	51210.5 Kg (112900 Lb)
GMK5225	170 T (225 UST)	13,7 m - 64 m (45 ft - 210 ft)	100.9 m (331 ft)	59647.3 Kg (131500 Lb)
GMK5275	220 T (275 UST)	13,3 m - 68 m (44 ft - 223 ft)	108.2 m (335 ft)	63956.5 Kg (141000 Lb)
GMK6300L	300 T (350 UST)	15,6 m - 80 m (51 ft - 263 ft)	119.8 m (393 ft)	72000 Kg (158732.6 Lb)
GMK6400	400 T (450 UST)	15,4 m - 60 m (51 ft - 197 ft)	136.6 m (448 ft)	72000 Kg (158732.6 Lb)
GMK7550	450 T (550 UST)	16 m - 60 m (53 ft - 197 ft)	135 m (443 ft)	71985.1 Kg (158700 Lb)

Grúas Sobre Camión

Modelo	Carga Máxima	Longitud del Boom	Altura Máxima	Peso Bruto del Vehículo
TMS700E	50 T - 55 T (50 UST - 60 UST)	11 m - 33,5 m (50 UST - 60 UST)	64.6 m (212 ft)	36434.3 Kg (80324 Lb)
TMS800E	70 T (80 UST)	12,5 m - 39 m (80 UST)	70.7 m (232 ft)	39397.2 Kg (86856 Lb)
TMS900E	90 T (110 UST)	11 m - 43,3 m (110 UST)	72.2 m (237 ft)	39034.3 Kg (86056 Lb)



Grúas Terrenos Difíciles



Modelo	Carga Máxima	Longitud del Boom	Altura Máxima	Peso Bruto del Vehículo
RT530E-2	30 T (30 UST)	8,8 m - 29m (29 ft - 95 ft)	44.5 m (146 ft)	27403.8 Kg (60415 Lb)
RT540E	35 T (40 UST)	9,7 m - 31 m (32 ft - 102 ft)	46.9 m (154 ft)	28775 Kg (63438 Lb)
RT600E	40 T - 45 T (40 UST - 50 UST)	10 m - 32 m (33 ft - 105 ft)	49.4 m (162 ft)	34943.4 Kg (77037 Lb)
RT765E-2	60 T (65 UST)	11 m - 33,5 m (36 ft - 110 ft)	65.2 m (214 ft)	42332.4 Kg (93327 Lb)
RT770E	65 T (70 UST)	11 m - 42 m (36 ft - 138 ft)	67.4 m (221 ft)	43913.1 Kg (96812 Lb)
RT880E	75 T (80 UST)	12,5 m - 39 m (41 ft - 128 ft)	70.7 m (232 ft)	49457.4 Kg (109035 Lb)
RT890E	80 T (90 UST)	11,6 m - 43,2 m (38 ft - 142 ft)	72.5 m (238 ft)	52919.7 Kg (116668 Lb)
RT9130E-2	120 T (130 UST)	12,8 m - 48,7 m (42 ft - 160 ft)	85 m (279 ft)	78811.6 Kg (173750 Lb)
RT9150E	135 T (150 UST)	12,8 m - 60 m (42 ft - 197 ft)	95.1 m (312 ft)	88039.5 Kg (194094 Lb)

Grúas Yardboss Industriales

Modelo	Carga Máxima	Longitud del Boom	Extensión del Boom	Peso Bruto del Vehículo	Altura Máxima
YB4409	7,7 T (8.5 UST)	2,9 m - 6,5 m (9.7 ft - 21.2 ft)	1.8 m (6 ft)	7145.9 Kg (15754 Lb)	10.7 m (35 ft)
YB4409XL	7,7 T (8.5 UST)	3,8 m - 9,2 m (12.7 ft - 30.2 ft)	1.8 m (6 ft)	7770.5 Kg (17131 Lb)	14 m (46 ft)
YB4409-2	8,1 T (9 UST)	4,2 m - 10 m (13.8 ft - 32.8 ft)	3,6 m - 5,4 m (12 ft - 18 ft)	7936 Kg (17496 Lb)	16.5 m (54 ft)
YB4411	9,5 T (10.5 UST)	4,2 m - 10 m (13.8 ft - 32.8 ft)	3,6 m - 5,4 m (12 ft - 18 ft)	8163.3 Kg (17997 Lb)	16.5 m (54 ft)
YB5515 (Fuel Dual)	13,6 T (15 UST)	5,6 m - 12,5 m (18.5 ft - 41 ft)	4.6 m (15 ft)	12376.3 Kg (27285 Lb)	21.3 m (70 ft)
YB5515-2	13,6 T (15 UST)	4,6 m - 12,5 m (15 ft - 41 ft)	4.6 m (15 ft)	13487.6 Kg (29735 Lb)	20.4 m (67 ft)
YB5520	18 T (20 UST)	5,6 m - 16,6 m (18.5 ft - 54.5 ft)	4,6 m - 7,6 m (15 ft - 25 ft)	16494.4 Kg (36364 Lb)	26.2 m (86 ft)
YB7725	22 T (25 UST)	7,2 m - 21,6 m (23.7 ft - 71 ft)	5.2 m (17 ft)	20314.1 Kg (44785 Lb)	29 m (95 ft)

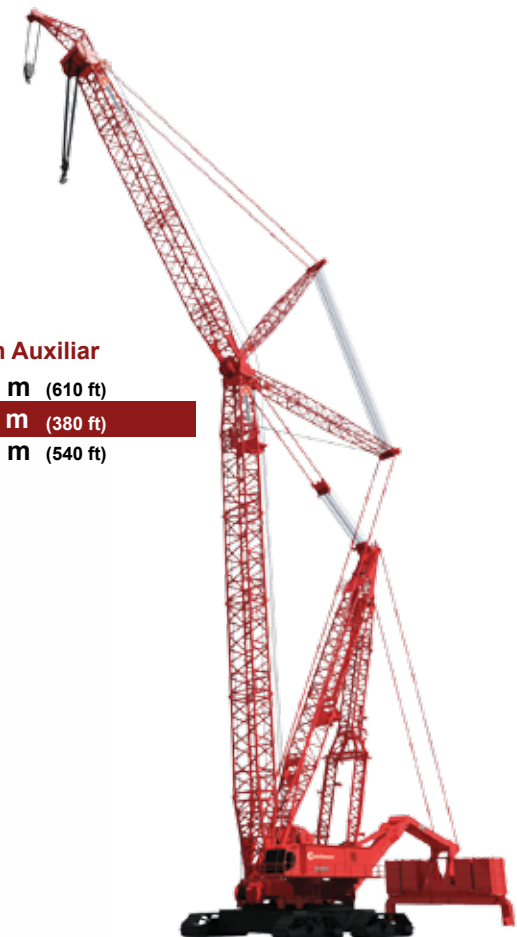


Grúas Sobre Oruga

Modelo	Carga Máxima	Longitud del Boom	Halado / Velocidad	Altura del Plumin
8500-1	80 T (85 UST)	61 m (200 ft)	75.6 kN - 5181.6 mmin (17000 lbf - 525 fpm)	76.2 m (250 ft)
11000-1	100 T (110 UST)	61 m (200 ft)	111.7 kN - 7650.5 mmin (25100 lbf - 535 fpm)	9.1 m (9.1 ft)
12000-1	110 T (120 UST)	70.1 m (230 ft)	112.1 kN - 7681 mmin (25200 lbf - 535 fpm)	82.3 m (270 ft)
MLC165	165T (182 UST)	84.1 m (276 ft)	122.6 kN - 8400.3 mmin (27560 lbf - 443 fpm)	93.3 m (306 ft)
777	181 T (200 UST)	82.3 m (270 ft)	131.2 kN - 8991.6 mmin (29500 lbf - 442 fpm)	91.4 m (300 ft)
999	250 T (275 UST)	88.4 m (290 ft)	131.2 kN - 8991.6 mmin (29500 lbf - 440 fpm)	115.8 m (380 ft)
14000	200 T (220 UST)	89 m (292 ft)	140.1 kN - 9601.2 mmin (31500 lbf - 460 fpm)	98.5 m (323 ft)
2250	272 T (300 UST)	91.4 m (300 ft)	133.4 kN - 9144 mmin (30000 lbf - 541 fpm)	112.8 m (370 ft)
16000	400 T (440 UST)	96 m (315 ft)	155.7 kN - 10668 mmin (35000 lbf - 697 fpm)	105.9 m (346.5 ft)
18000	600 T (660 UST)	97.5 m (320 ft)	213.5 kN - 14630.4 mmin (48000 lbf - 524 fpm)	88.4 m (290 ft)
21000	756 T (834 UST)	109.7 m (360 ft)	213.5 kN - 14630.4 mmin (48000 lbf - 529 fpm)	30.5 m (100 ft)
31000	2300 T (2535 UST)	104.9 m (344 ft)	490.3 kN - 33598.1 mmin (110230 lbf - 456 fpm)	122 m (400.3 ft)

Accesorios Para Incrementar Capacidad

Modelo	Carga Máxima	Longitud del Boom	Altura del Plumin	Plumin Auxiliar
18000 MAX-ER	750 T (826 UST)	134.1 m (440 ft)	137.2 m (450 ft)	185.9 m (610 ft)
21000 MAX-ER	907 T (1000 UST)	115.8 m (380 ft)		115.8 m (380 ft)
2250 MAX-ER	450 T (500 UST)	109.7 m (360 ft)	152.4 m (500 ft)	164.6 m (540 ft)



Igo Montaje Automatizado



Modelo	Carga Máxima	Alcance Máximo	Carga en el Extremo	Altura Bajo el Gancho
Igo 10	1.3 T (1.4 UST)	16 m (52.5 ft)	0.650 T (0.7 UST)	16 m (52.5 ft)
Igo 11	1.3 T (1.4 UST)	18 m (59.1 ft)	0.650 T (0.7 UST)	16 m (52.5 ft)
Igo 13	1.8 T (2 UST)	20 m (65.6 ft)	0.7 T (0.8 UST)	17.1 m (56.1 ft)
Igo 15	1.8 T (2 UST)	22 m (72.2 ft)	0.7 T (0.8 UST)	19 m (62.3 ft)
Igo 18	1.8 T (2 UST)	24 m (78.7 ft)	0.7 T (0.8 UST)	19.1 m (62.7 ft)
Igo 21	1.8 T (2 UST)	26 m (85.3 ft)	0.7 T (0.8 UST)	19.3 m (63.3 ft)
Igo 22	1.8 T (2 UST)	28 m (91.9 ft)	0.85 T (0.9 UST)	20 m (65.6 ft)
Igo 26	3.2 T (3.5 UST)	26 m (85.3 ft)	1.1 T (1.2 UST)	20 m (65.6 ft)
Igo 30	2.2 T (2.4 UST)	30 m (98.4 ft)	0.9 T (1 UST)	21 m (68.9 ft)
Igo 32	4 T (4.4 UST)	30 m (98.4 ft)	1.1 T (1.2 UST)	22 m (72.2 ft)
Igo 36	4 T (4.4 UST)	32 m (105 ft)	1.1 T (1.2 UST)	22 m (72.2 ft)
Igo 42	4 T (4.4 UST)	36 m (118.1 ft)	1.1 T (1.2 UST)	23.2 m (76.1 ft)
Igo 50	4 T (4.4 UST)	40 m (131.3 ft)	1.1 T (1.2 UST)	23.2 m (76.1 ft)

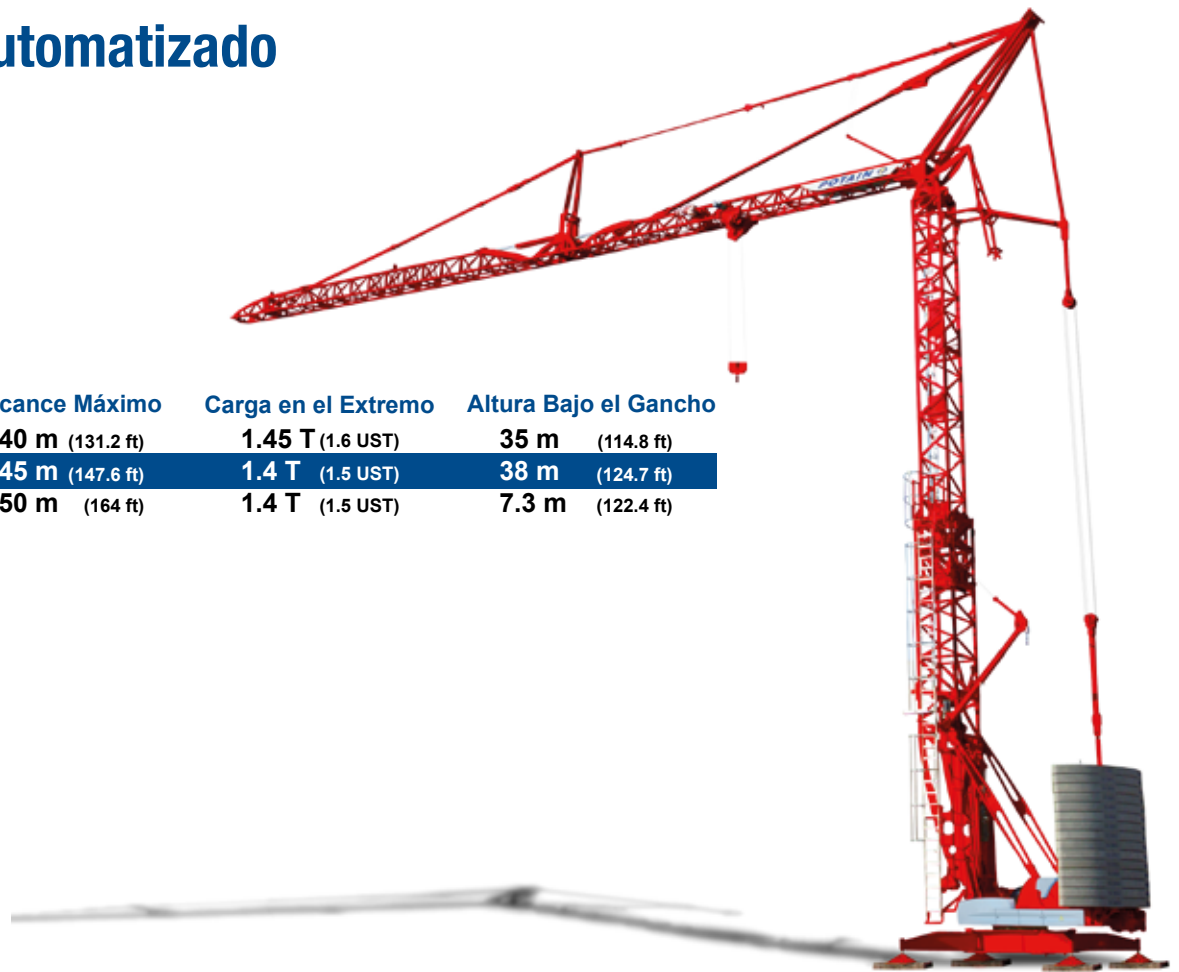
Igo M Montaje Automatizado



Modelo	Carga Máxima	Alcance Máximo	Carga en el Extremo	Altura Bajo el Gancho
Igo M 14	1.8 T (2 UST)	22 m (72.2 ft)	0.6 T (0.7 UST)	19 m (62.3 ft)
Igo MA 21	1.8 T (2UST)	26 m (85.3 ft)	0.7 T (0.8 UST)	19.3 m (63.3 ft)

Igo T Montaje Automatizado

Modelo	Carga Máxima	Alcance Máximo	Carga en el Extremo	Altura Bajo el Gancho
Igo T 70	4 T (4.4 UST)	40 m (131.2 ft)	1.45 T (1.6 UST)	35 m (114.8 ft)
Igo T 85A	6 T (6.6 UST)	45 m (147.6 ft)	1.4 T (1.5 UST)	38 m (124.7 ft)
Igo T 130	8 T (8.8 UST)	50 m (164 ft)	1.4 T (1.5 UST)	7.3 m (22.4 ft)

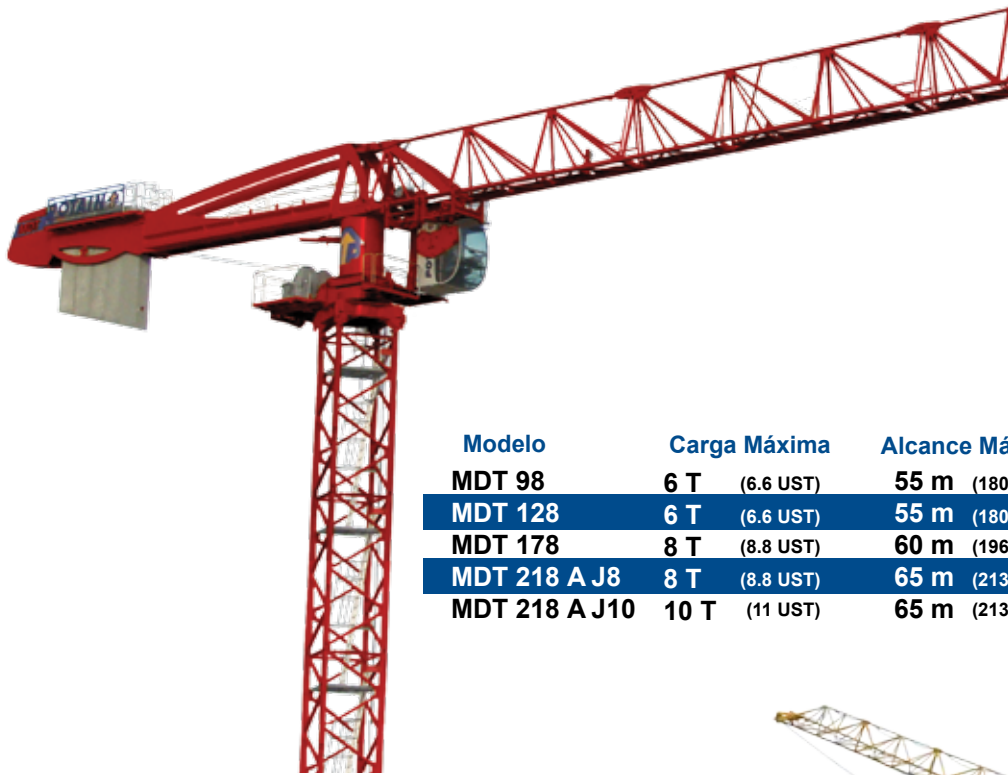


MCT Grúas Torre

Modelo	Carga Máxima	Alcance Máximo	Carga en el Extremo	Altura Bajo el Gancho
MCT 50	2.5 T (2.8 UST)	41 m (134.5 ft)	1.1 T (1.2 UST)	38.8 m (127.3 ft)
MCT 58	3 T (3.3 UST)	42 m (137.8 ft)	1.2 T (1.3 UST)	38.8 m (127.3 ft)
MCT 68	3T (3.3 UST)	46 m (150.9 ft)	1.1 T (1.2 UST)	38.9 m (127.6 ft)
MCT 78	5T (5.5 UST)	51 m (167.3 ft)	1.05 T (1.2 UST)	38.4 m (126 ft)
MCT 88	5 T (5.5 UST)	52 m (170.6 ft)	1.15 T (1.3 UST)	39.4 m (129.3 ft)

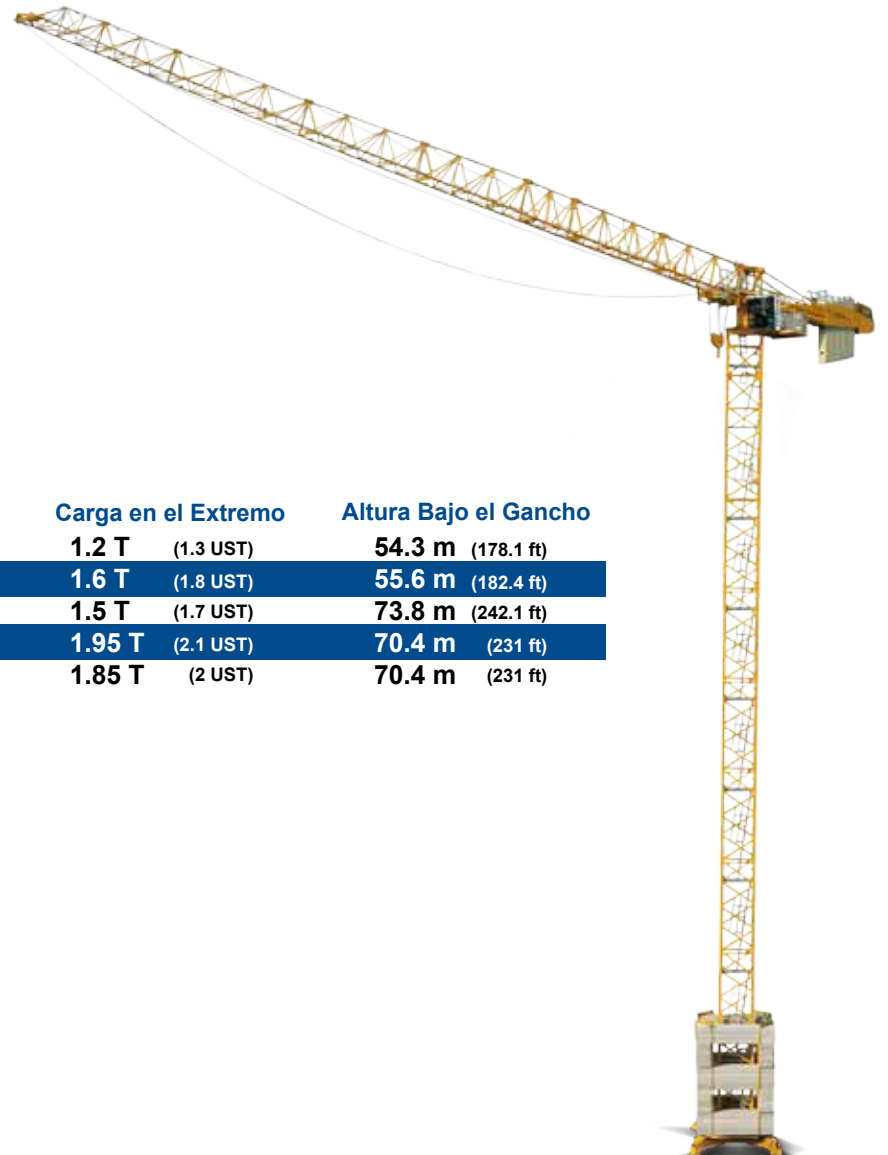


MDT City Grúas Torre



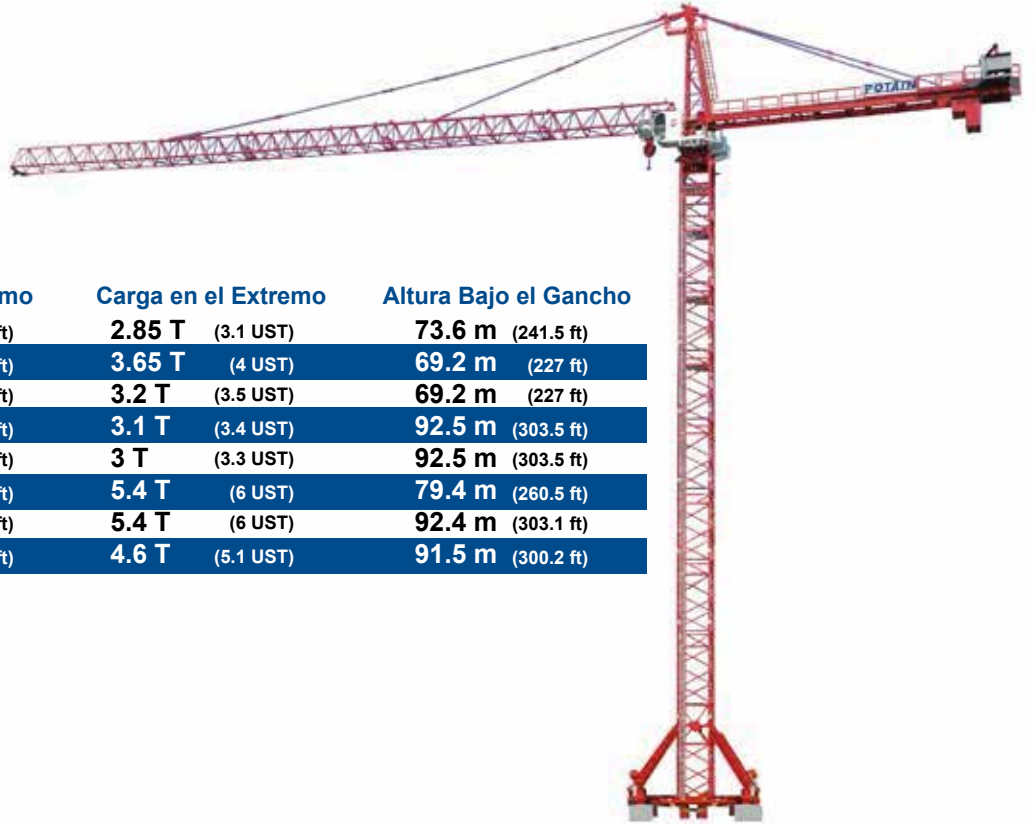
Modelo	Carga Máxima	Alcance Máximo	Carga en el Extremo	Altura Bajo el Gancho
MDT 98	6 T (6.6 UST)	55 m (180.4 ft)	1.2 T (1.3 UST)	54.3 m (178.1 ft)
MDT 128	6 T (6.6 UST)	55 m (180.4 ft)	1.6 T (1.8 UST)	55.6 m (182.4 ft)
MDT 178	8 T (8.8 UST)	60 m (196.9 ft)	1.5 T (1.7 UST)	73.8 m (242.1 ft)
MDT 218 A J8	8 T (8.8 UST)	65 m (213.3 ft)	1.95 T (2.1 UST)	70.4 m (231 ft)
MDT 218 A J10	10 T (11 UST)	65 m (213.3 ft)	1.85 T (2 UST)	70.4 m (231 ft)

MDT Grúas Torre



Modelo	Carga Máxima	Alcance Máximo	Carga en el Extremo	Altura Bajo el Gancho
MDT 98	6 T (6.6 UST)	55 m (180.4 ft)	1.2 T (1.3 UST)	54.3 m (178.1 ft)
MDT 128	6 T (6.6 UST)	55 m (180.4 ft)	1.6 T (1.8 UST)	55.6 m (182.4 ft)
MDT 178	8 T (8.8 UST)	60 m (196.9 ft)	1.5 T (1.7 UST)	73.8 m (242.1 ft)
MDT 218 A J8	8 T (8.8 UST)	65 m (213.3 ft)	1.95 T (2.1 UST)	70.4 m (231 ft)
MDT 218 A J10	10 T (11 UST)	65 m (213.3 ft)	1.85 T (2 UST)	70.4 m (231 ft)

MD Grúas Torre



Modelo	Carga Máxima	Alcance Máximo	Carga en el Extremo	Altura Bajo el Gancho
MD 310 C K16	16 T (17.6 UST)	70 m (229.7 ft)	2.85 T (3.1 UST)	73.6 m (241.5 ft)
MD 365 B L12	12 T (13.2 UST)	75 m (246.1 ft)	3.65 T (4 UST)	69.2 m (227 ft)
MD 365 B L16	16 T (17.6 UST)	75 m (246.1 ft)	3.2 T (3.5 UST)	69.2 m (227 ft)
MD 485 B M20	20 T (22 UST)	80 m (262.5 ft)	3.1 T (3.4 UST)	92.5 m (303.5 ft)
MD 485 B M25	25 T (27.6 UST)	80 m (262.5 ft)	3 T (3.3 UST)	92.5 m (303.5 ft)
MD 560 B M25	25 T (27.6 UST)	80 m (262.5 ft)	5.4 T (6 UST)	79.4 m (260.5 ft)
MD 610 M25	25 T (27.6 UST)	80 m (262.5 ft)	5.4 T (6 UST)	92.4 m (303.1 ft)
MD 610 M40	40 T (40.1 UST)	80 m (262.5 ft)	4.6 T (5.1 UST)	91.5 m (300.2 ft)

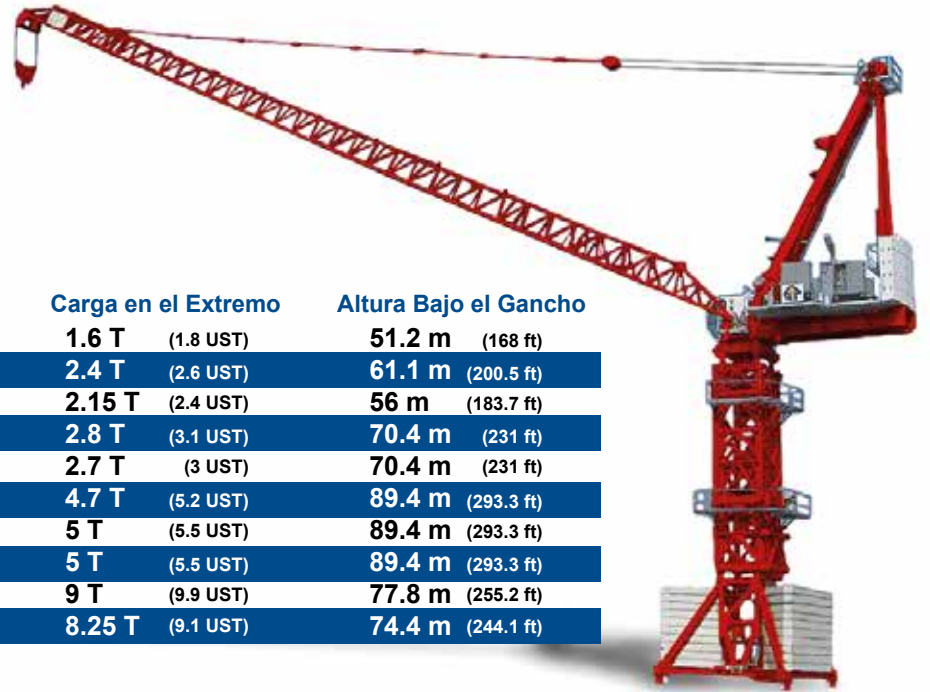
MD Maxi Grúas Torre

Modelo	Carga Máxima	Alcance Máximo	Carga en el Extremo	Altura Bajo el Gancho
MD 1100	50 T (55.1 UST)	80 m (262.5 ft)	10.6 T (11.7 UST)	98.9 m (324.5 ft)
MD 1600	64 T (70.5 UST)	80 m (262.5 ft)	19.2 T (21.2 UST)	135.8 m (445.5 ft)
MD 2200	64 T (70.5 UST)	80 m (262.5 ft)	23.5 T (25.9 UST)	101 m (331.4 ft)
MD 3200	80 T (88.2 UST)	85 m (278.9 ft)	26 T (28.7 UST)	101.1 m (331.7 ft)



MR Grúas Torre

Modelo	Carga Máxima	Alcance Máximo	Carga en el Extremo	Altura Bajo el Gancho
MR 90 C	8 T (8.8 UST)	45 m (147.6 ft)	1.6 T (1.8 UST)	51.2 m (168 ft)
MR 160 C	10 T (11 UST)	50 m (164 ft)	2.4 T (2.6 UST)	61.1 m (200.5 ft)
MR 225 A	14 T (15.4 UST)	55 m (180.4 ft)	2.15 T (2.4 UST)	56 m (183.7 ft)
MR 295 H16	16 T (17.6 UST)	60 m (196.9 ft)	2.8 T (3.1 UST)	70.4 m (231 ft)
MR 295 H20	20 T (22 UST)	60 m (196.9 ft)	2.7 T (3 UST)	70.4 m (231 ft)
MR 405 B H24	24 T (26.5 UST)	60 m (196.9 ft)	4.7 T (5.2 UST)	89.4 m (293.3 ft)
MR 415 H14	24 T (26.5 UST)	60 m (196.9 ft)	5 T (5.5 UST)	89.4 m (293.3 ft)
MR 418	24 T (26.5 UST)	60 m (196.9 ft)	5 T (5.5 UST)	89.4 m (293.3 ft)
MR 605 B H32	32 T (35.3 UST)	60 m (196.9 ft)	9 T (9.9 UST)	77.8 m (255.2 ft)
MR 6 15 H32	32 T (35.3 UST)	60 m (196.9 ft)	8.25 T (9.1 UST)	74.4 m (244.1 ft)



MD TopBelt Grúas Torre

Modelo	Carga Máxima	Alcance Máximo	Carga en el Extremo	Altura Bajo el Gancho
MD 1600 Topbelt 24	64 T (70.5 UST)	80 m (262.5 ft)	17.4 T (19.2 UST)	91.6 m (300.5 ft)
MD 2200 Topbelt 30	60 T (66.1 UST)	80 m (262.5 ft)	22.8 T (25.1 UST)	93 m (305.1 ft)



Grúas Telescopicas Operador de Pie

Modelo	Carga Máxima	Longitud del Boom	Altura Máxima
300C	7,3 T (8 UST)	14 m (46 ft)	17.1 m (56 ft)
400B	9,1 T (10 UST)	10.1 m (56 ft)	20.1 m (66 ft)
NBT15 Series	12,7 T - 14,5 T (14 UST- 16 UST)	18.3 m (60 ft)	21 m (69 ft)
500E2	16,3 T (18 UST)	21.6 m (71 ft)	36.9 m (121 ft)
600E2	18,1 T (20 UST)	27.4 m (90 ft)	36.9 m (121 ft)
600H	18,1 T (20 UST)	27.4 m (90 ft)	30.2 m (99 ft)
800D	20,9 T (23 UST)	30.5 m (100 ft)	46.3 m (152 ft)
800H	20,9 T (23 UST)	30.5 m (100 ft)	46.3 m (152 ft)
900A	23,6 T (26 UST)	31.4 m (103 ft)	47.2 m (155 ft)
900H	24,5 T (27 UST)	32 m (105 ft)	48.2 m (158 ft)
NBT30H	27,2 T (30 UST)	33.5 m (110 ft)	49.7 m (163 ft)
1400H	29,9 T (33 UST)	38.7 m (127 ft)	50.3 m (165 ft)



Grúas Telescopicas Controles en Asiento Giratorio

Modelo	Carga Máxima	Longitud del Boom	Altura Máxima
1300A	27,2 T (30 UST)	33.5 m (110 ft)	49.7 m (163 ft)
1400A	29,9 T (33 UST)	38.7 m (127 ft)	52.4 m (172 ft)
NBT36	32,7 T (36 UST)	38.7 m (127 ft)	57.9 m (190 ft)
NBT40	36,3 T (40 UST)	43.3 m (142 ft)	57.9 m (190 ft)
NBT45	40,8 T (45 UST)	49.1 m (161 ft)	62.8 m (206 ft)
NBT50	45,4 T (50 UST)	39 m (128 ft)	54.6 m (179 ft)
NBT55	49,9 T (55 UST)	39 m (128 ft)	54.6 m (179 ft)
NBT60	54,4 T (60 UST)	39 m (128 ft)	54.6 m (179 ft)



VACTOR®

Subsidiary of Federal Signal Corporation



Los equipos VACTOR® hacen todo lo necesario para responder en forma eficiente a las llamadas al servicio relativas al mantenimiento y a la limpieza de alcantarillados de Municipalidades son esenciales para el bienestar de las comunidades. Durante 100 años, VACTOR® ha sido el líder en la construcción de productos de limpieza de alcantarillado combinando la innovación tecnológica y el diseño personalizado configurable.

VACTOR® proporciona la opción de ser usado en el ambiente industrial para el mantenimiento y limpieza de tanques, ductos, sistema de drenaje, entre otros usos de remoción de residuos.

GUZZLER®

Subsidiary of Federal Signal Corporation



GUZZLER® es la marca que los contratistas de limpieza industrial y otros profesionales de la industria recurren para cargadores de vacío industriales. Hemos estado construyendo y mejorando el equipo de vacío industrial desde hace más de 40 años. Además de nuestra línea completa de camiones de vacío industriales, es su aliado a la hora de remover material residual en sus operaciones industriales, este sistema permite succionar cualquier tipo de desecho seco, húmedo o líquido tales como: Lodos (base aceite y agua), Coker, Granzón, Arenas, Ladrillos, Piedra picada, Basura, Botellas y Polvos como Cal, Cemento, Hidrocarburos e inflamable, etc. Los equipos GUZZLER® están especialmente diseñado y desarrollado con los materiales de alta calidad para brindar un desempeño Optimo.

ELGIN®

Subsidiary of Federal Signal Corporation



Las calles y superficies limpias son fundamentales para la calidad del aire y del agua, y para la salud y la seguridad de la comunidad en general. Para una verdadera limpieza se necesita una máquina resistente y confiable capaz de ofrecer un máximo rendimiento; las barredoras de calles Elgin® son únicas para lograrlo. Cumplimos con nuestra promesa Elgin® de permanecer siempre a su disposición durante toda la vida útil de sus barredoras de calles, apoyados sobre casi 100 años de conocimiento técnico en materia de ingeniería y fabricación, sobre la excelencia de nuestro servicio de posventa, sobre nuestro cumplimiento con los estándares más altos de barrido.

Vactor 2100 Plus PD

Carrete de Manguera

- Carrete telescópico, que gira 270 grados. Un panel de control se encuentra en ambos lados del carrete de la manguera. Y se extiende 15" desde el chasis para permitir el acceso del motor del chasis.
- Carrete de manguera montado sólo frente a la unidad para la seguridad del operador.

Pluma Hidráulica

- 180° de rotación.
- Permite colocar la manguera en lugares difíciles de alcanzar.

Almacenamiento

- Exclusivo almacenamiento para tubos por giros y tubos de bloqueo que extienden la pluma de succión.

Sistema de Succión

- Ventilador de aluminio liviano y perfectamente equilibrado 38" (965 mm) de diámetro.
- Desplazamiento positivo (PD) de doble lóbulo.
- Exclusivo sistema de caudales múltiples (Consume menos combustible y permite mayor efectividad en la limpieza)

Tanque de Agua Limpia

- Tanques de aluminio resistente a quebraduras y corrosión durante 5 años (VACTOR®)
- Toma de llenado de agua por gravedad.
- Tanques ubicados a ambos lados del tanque de desecho para mayor distribución de peso.
- Llenado simultáneo de tanques.
- Llenado por gravedad.

Tanque de Desechos

- 3/16" (4.763 mm) Ex-Ten de acero y está garantizado contra la corrosión y la abrasión durante 5 años (VACTOR®)
- El cuerpo se eleva a través de doble cilindro hidráulico que actúa en un ángulo de 50 grados para la descarga del tanque.

Bomba de Agua

- Bomba de agua de doble acción y un solo pistón que proporciona acción "martillo neumático"
- Accionamiento de forma hidráulica.
- Puede funcionar seco, sin agua, durante un máximo de 30 minutos.
- Hasta 100 GPM y 2500 PSI.

Control IntelliView

- Permite un diagnóstico de la máquina.
- Impide cambios en los parámetros que sean perjudiciales.
- Localiza errores o problemas en la máquina.

Opcionales

- Control remoto.
- Manguera serie Armor Belt.
- Boquillas de Vactor OEM.
- Sistema de extracción de desechos líquidos por bombeo.
- Sistema de lavado de tanque de desechos mediante aspersión de agua.
- Tanques de agua con capacidad de hasta 2000 galones (7570 litros)
- Sistema de entrega de la bomba de hasta 200 galones/minuto (757 litros/minuto)
- Carrete de manguera de hasta 100 pies (305 metros)
- Acumulador.
- Compresor centrífugo de dos etapas.
- Controles dobles de pluma.
- Sistema de circulación para clima frío.



Configuración Estándar Recomendada

	2105	2110	2115
Tanque de Desecho	5 Yd Cubicas	10 Yd Cubicas	15 Yd Cubicas
Tanque de Agua Limpia	1.000 Gal	1.000 Gal	1.300 Gal
Manguera (Longitud)	400'	400'	400'
Diámetro Manguera de Agua	1"	1"	1"
Galones por Minuto	60 GPM	60 GPM	60 GPM
PSI	2.000	2.000	2.000
Bomba de Agua	Jet Rodder	Jet Rodder	Jet Rodder
Tipo de Flujo	Tipo Martillo	Tipo Martillo	Tipo Martillo
Tipo de Succión	PD	PD	PD
Potencia de Vacío	15" Hg	15" Hg	15" Hg
Diámetro Manguera de Succión	8"	8"	8"
Chasis (Marca)	International	International	International
Chasis (Modelo)	WorkStar 7400	WorkStar 7400	WorkStar 7600



Tanque de Desechos

- 6yd³ volumétrica de capacidad.
- Cilindro hidráulico que proporciona una descarga a 50 grados.
- La apertura y cierre de la compuerta se realiza de forma hidráulica, sistema de sellado hidráulico.

Tanque de Agua

- 600 galones de capacidad.
- Indicador de bajo nivel de agua y alarma de bajo nivel.
- 10 años de garantía contra corrosión y quebraduras.

Sistema de Bombeo

- 10GPM a 2500PSI.
- Bomba de agua de pistón controlada de forma hidráulica y electrónicamente.
- Pistola de agua y manguera para su uso, incluidas en la unidad.

Sistema de Succión

- Manguera de succión de 6", ubicada en la parte alta del tanque de desechos para permitir el giro de 320 grados.
- Sistema de 16" de Hg 3200CFM a 2800rpm.
- Todo el sistema puede ser operado remotamente.

Sistema Hidráulico

- Tanque de 50 galones de capacidad.
- Punto de inspección para mantenimiento e indicador de nivel de fluido.
- Filtro de 10 micrones de entrada.

Sistema Eléctrico

- Todo el sistema eléctrico de la unidad es a prueba de humedad y agua.
- Todo el sistema cableado cumple con los estándares mundiales de codificación de colores.
- Sistema contra descargas eléctricas.

Pintura

- Todas las piezas son pintadas antes de ensamblar.
- Toda la unidad es preparada, protegida y pintada bajo los más altos estándares de calidad exigidos por las industrias y las autoridades regulatorias.

Opciones Adicionales

- Paquete de excavación con aire.
- Boom de manguera de succión telescópico.
- Calentador de agua.
- Cajas de herramientas adicionales.
- Paquetes anti-congelantes (Solo autorizados a zonas geográficas con temperaturas bajas)



Ramjet

Bomba de Agua

- Bomba JetRodder® exclusiva.
- 3 in Y-strainer.
- Válvula de desagüe de agua.
- Conector/Desconector en la estación del operador.

Tanque de Agua

- #304 de acero inoxidable, calibre 10 con 3/16 pulgadas (4.76 mm) placas extremas.
- Alta resistencia de diseño elíptico.
- 24 pulgadas (610 mm) de diámetro del puerto de inspección.
- 4 pulgadas (102 mm) de espacio de aire con válvula anti-salpicaduras.
- 25 pies de 2-1/2 pulgadas (7620 mm x 63.5 mm) manguera de llenado de agua con acopladores.
- Mirilla de nivel de agua.

Cont. del Tanque de Agua

- 2 pulgadas (50.8 mm) válvula de drenaje en la parte trasera de la unidad.
- Escalera en el tanque (acera)

Deposito

- Bandeja de herramientas, lado de la acera y de la calle un chasis eje tandem.
- Puerta de seguridad en la parte trasera (solo unidades cubiertas)
- Caja de herramientas 36"x18"x18" (914.4mm x 457.2mm x 457.2mm)

Equipos de Lavado

- Arma de mano con 35 pies x 1/2 pulgadas (10.67mm x 12.7mm) de manguera y acoplador.
- Conexión de pistola trasera.
- Conexión MidShip con el reel frontal.

Accesorios Estándar

- 30° boquilla sanitaria.
- 15° boquilla de arena.
- Guia de manguera flexible.
- Conjunto de tubo de boquilla.
- Operaciones Jetter y Manual de Partes.
- Llave hidrante.
- #5 extinguidor de fuego.

Iluminación y Pintura

- D.O.T Sistema de iluminación.
- Esmalte blanco.
- Opcional, distintos colores de pintura.

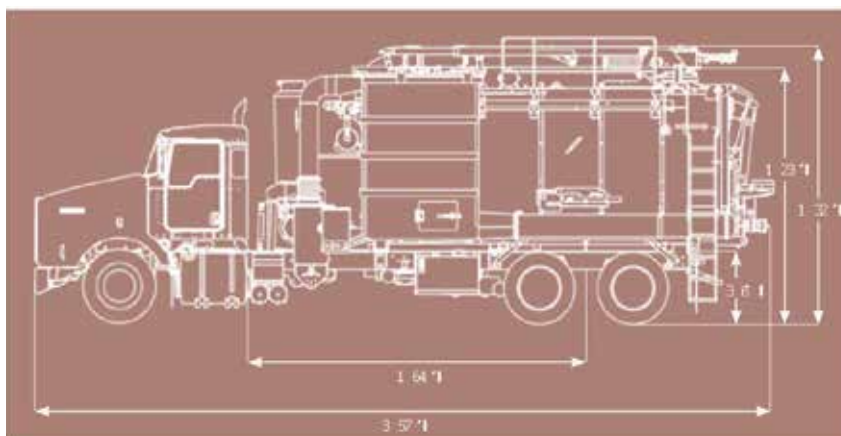


Soplador

- Desplazamiento positivo de doble lóbulo o tri-lóbulo disponible.
- Rango máximo de vacío: 16-27 Hg (0.39Kg/cm²)
- Rango máximo de flujo de aire 5,089-5,250 cfm (8,920 cm³/hr)
- Silenciador ultra silencioso personalizado.

Hidráulica

- Bomba hidráulica accionada por PTO.
- Tubería de sistema hidráulico montado usando accesorios JLC y tubería hidráulica.
- 50 galones (189.25 - litros) de tanque hidráulico.



Tanque de Desechos

- Capacidad de carga útil 18yd³ (13.76m³)
- 1/4" (16.35 mm) construcción gruesa.
- Mamparo trasero: 03.08" (9.525 mm) placa gruesa con una menor de punta refuerzo.
- Puerta trasera: 1/2" (12.7 mm) de espesor con el apoyo de tres bisagras de trabajo pesado.
- Cilindro pesado de volcado telescópico.
- Flotador de nivel de líquido cerrado.

- Bolsa de limpieza: equipada con un sistema de pulsaciones de 120PSI.
- Unidad: Caja de transferencia de aire desplazado con control manual y protección de cambio.
- Puerta trasera hidráulica: una sola palanca de desbloqueo / apertura y cierre / bloqueo.
- Tubos de volcado Bolt-on.
- Puerta trasera y apoyos corporales para escombros.
- Kit de emergencia para carretera y extintor de fuego.

Válvulas de Alivio

- 4" (102 mm) de espacio para vacío operado manualmente.
- 8" (203 mm) de válvula de seguridad con acondicionamiento neumático.
- Válvula de alivio de vacío en línea.



Pelican P Dual

La barredora de cepillos Pelican de Elgin es una barredora mecánica de tres ruedas cuyo diseño se basa en el de una de las barredoras de calles originales. Este ha sido mejorado continuamente desde 1914 para cumplir con los estándares más altos de barrido. La Pelican de Elgin ofrece maniobrabilidad, economía, servicio y descarga en un solo carril con un sistema de barrido que manipula con facilidad tierra y suciedad muy compactada, y desechos abultados. Una cabina aislada permite una operación más limpia y tranquila. Además, la visibilidad de 360 grados, sumada al fácil acceso para servicio y mantenimiento, hacen que la Pelican de Elgin sea un estándar en la industria de las barredoras de calle.

Motor	John Deere® 4045TF150 55 KW
Altura máxima de descarga	Variables hasta 9 pies (2,7 m) 6 pulg. 2895 mm
Sistema de barrido	Hidráulico
Ubicación de descarga	Frente
Chasis	Exclusiva de Elgin
Huella de barrido máx.	10 ft 3048 mm
Radio de giro	15 ft 4572 mm
Capacidad de la tolva	3,6 yd³ 2,8 m³
Velocidad de desplazamiento	20 mph 32 km/h
Capacidad de agua	220 gal 832 L



Eagle

Si busca un sistema de barrido con altas capacidades de volteo y velocidades de autopista, la barredora mecánica de cuatro ruedas Eagle (con cepillos) de Elgin es exactamente lo que necesita. Las barredoras Eagle están equipadas con una banda transportadora anti atascamiento o el sistema opcional de elevador "squeegee", ofrecen una amplia huella de barrido y cuentan con un sistema de elevación de altura variable que no presenta ningún tipo de problemas.

Motor Auxiliar	Cummins ® B3.3 / 74 hp
Altura máxima de descarga	Variables hasta 10 pies (2,7 m) 3048 mm
Huella de Barrido máx.	10 Ft / 3048 mm
Capacidad de la tolva	4,5 yd³ 3,5 m³
Capacidad de agua	360 gal / 1363 L
Ubicación de descarga	Lateral derecho
Chasis	Convencional o de cabina avanzada
Velocidad de desplazamiento	Velocidades de autopista



Crosswind

Las barredoras de aire regenerativo ofrecen a contratistas, municipalidades y aeropuertos un barrido de gran poder, con versatilidad, flexibilidad y productividad incomparables; ninguna otra barredora está fabricada con los altos estándares de la Crosswind de Elgin. Estas barredoras limpian eficazmente áreas pavimentadas planas y extensas, como calles, estacionamientos y pistas de aeropuertos. Estas barredoras son de fácil operación, su mantenimiento es simple, y están diseñadas para recorrer áreas extensas. Montada sobre un chasis ya sea convencional o de cabina avanzada, y con corta distancia entre ejes, la Crosswind de Elgin se opera mediante simples interruptores basculantes y cuenta con un conjunto completo de indicadores. La combinación de una tolva con un tanque de agua, ambos de gran tamaño, sumados a la excelente eficiencia del combustible, permiten que estas barredoras funcionen durante largos períodos antes de requerir desplazamientos para descargar o para el reabastecimiento de agua y de combustible.

Motor Auxiliar	John Deere® 4045TF
Soplador potente	Construido de acero HARDOX para una vida máxima de servicio
Altura de descarga	Planta baja
Huella de barrido máx.	12 pies 3658 mm
Capacidad de la tolva	8 yd³ (6 m³) 6 m³
Capacidad de agua	240 gal 908 L
Ubicación de descarga	Parte trasera
Chasis	Convencional o de cabina avanzada
Velocidad de desplazamiento	Velocidades de autopista



Whirlwind - Barredoras de Aire



¿Busca una barredora por vacío montada sobre un camión de calidad superior, con alto rendimiento y construida según los estándares más exigentes? La Whirlwind de Elgin combina un diseño comprobado de bajo mantenimiento con una huella de barrido bastante ancha y con corta distancia entre ejes. Las barredoras Whirlwind ofrecen gran rendimiento de recolección y flexibilidad, ya que le permiten seleccionar una tobera o dos, y cepillos laterales de 28 pulg. (711 mm) o 36 pulg. (914 mm) para lograr una huella de barrido máximo de 12 pies (3658 mm). Estas barredoras ofrecen la opción de chasis convencional o de cabina avanzada. Desde la tobera de extensión única hasta su sólida construcción, estas barredoras Whirlwind son líderes como barredoras de vacío montadas en camión.

Motor auxiliar	John Deere® 4045TF 115 hp
Altura de descarga	Planta baja
Huella de barrido máx.	12 ft 3658 mm
Capacidad de agua	335 gal 1268 L
Ubicación de descarga	Parte trasera
Chasis	Convencional o de cabina avanzada
Velocidad de desplazamiento	Velocidades de autopista

Road Wizard



La barredora de cepillos mecánicos Road Wizard® de Elgin® cuenta con diseño de alta potencia, motor dual, un tanque de agua de 360 galones (1363 l) para un mejor control del polvo y una tolva de gran tamaño de 5,4 yd³ (4,1 m³). Esta barredora cuenta con un mecanismo de elevación de doble tijera, que está montado en el centro para ofrecer mayor estabilidad, rigidez y simplicidad en la operación. Además, su altura de descarga es ajustable a un máximo de 10 pies (305 cm). La Road Wizard de Elgin está disponible con opción de sistemas de “squeegee” o de banda transportadora anti atascamiento, según los requisitos de la aplicación.

Modelo de motor	Cummins® B3.3
Tipo	diésel, en línea, de 4 ciclos
Desplazamiento	202 pulg. ³ (3310 cm ³)
Caballos de fuerza a 2600 RPM	74 hp
Torque:	181 libras/pie (245 nm)
Cepillo principal	
Diámetro	34 pulg. 864 mm
Longitud	60 pulg. 1473 mm
Tipo	prefabricado, relleno con polipropileno desechable
Diámetro del núcleo	8 pulg. 203 mm
Suspensión	hidráulica con compensación automática de desgaste
Control de elevación	Hidráulico
Montaje	brazo flotante de remolque
Cepillo lateral	
Diámetro	46 pulg. 1168 mm
Tipo	segmento desechable

Opciones

- Fuera de la cabina, control de presión descendente del cepillo lateral.
- Fuera de la cabina, control de presión descendente del cepillo principal.
- Dentro de la cabina, control de velocidad del cepillo lateral.
- Barra de aspersión en el cepillo frontal.
- Lámpara estroboscópica.
- Barra tipo flecha.
- Sistema automático de lubricación.
- Extintor de fuego.



En el lugar de trabajo, los días se miden según la productividad. Su productividad. Esto significa que usted necesita equipo que le haga frente a las demandas diarias. JLG tiene lo que necesita para que haga que su día sea lo más productivo posible. Elevadores de pluma articuladas y telescópicas que lo llevan más alto y más lejos. Elevadores de tijera que pueden llevar más trabajadores y suministros de una sola vez. Elevadores de pluma estilo mástil que le acercan más a su trabajo. Y elevadores verticales que le permiten dejar atrás su escalera. Ya sea que esté trabajando sobre losa o fuera de ella, las plataformas aéreas de trabajo de JLG® tienen áreas de trabajo más grandes, capacidades nominales dobles y alturas de alcance que le permitirán enfrentar los retos. Los accesorios exclusivos de la estación de trabajo Workstation in the Sky® proporcionan mayor versatilidad para cumplir con más retos del lugar de trabajo.

Aumente significativamente la productividad de su día.

Serie 450 II

Elevadores de Pluma Articulada

- Área de trabajo más grande en los modelos con aguilón y sin aguilón.
- El aguilón articulado del modelo 450AJ le permite entrar y salir de espacios estrechos.
- Mejores capacidades en terrenos accidentados con una capacidad en pendientes de 45%.
- Proporciona mayor eficiencia en el uso de combustible para bajar los costos y aumentar el tiempo activo.



Serie 600

Elevadores de Pluma Articulada

- La mejor área de alcance con más de 7,92 m (26 pies) de altura de articulación y hasta 11,88 m (39 pies) de alcance horizontal.
- Capacidad hasta de 454 kg (1000 lb).
- Los modelos con aguilón articulado brindan acceso en áreas difíciles de alcanzar.
- Chasis angosto de 2,13 m (7 pies) de ancho que entra en los espacios angostos.
- Excepcional rendimiento de la propulsión con el eje oscilante estándar y la propulsión en las 4 ruedas opcional.



Serie 740AJ

Elevadores de Pluma Articulada

- El aguilón articulado permite el posicionamiento exacto y el acceso a todas las superficies externas.
- Compresor de aire incorporado opcional que permite la operación de herramientas manuales neumáticas.
- Dispositivo anticaídas que brinda más seguridad cuando se realiza mantenimiento afuera de la plataforma.



Serie 800

Elevadores de Pluma Articulada

- La mejor área de alcance de la industria – 9,75 m (32 pies) de altura de articulación con 15,54 m (51 pies) de alcance horizontal.
- El Sistema Electrónico de Diseño Avanzado (Control ADE®) proporciona funcionamiento más parejo de la máquina, mayor eficiencia en el consumo de combustible y menos emisiones.
- Capacidad en pendientes de 45% y eje oscilante que mejoran la tracción.



Serie 1250AJP

Elevadores de Pluma Articulada

- Maniobrabilidad óptima con dirección en las 4 ruedas.
- La nivelación automática de la plataforma proporciona comodidad para el operador a 38,1 m (125 pies).
- Doble capacidad para más trabajadores, herramientas o materiales.



LiftPod®

- Se puede armar en menos de 30 segundos.
- La FS60 pasa por puertas estándar y puede moverse totalmente ensamblada.
- La bandeja para accesorios, desmontable, sostiene hasta 14,97 kg (33 lb) de materiales.
- Puede subir y bajar la plataforma de trabajo con un taladro inalámbrico de 18 V o con el kit opcional de la unidad de alimentación (vendido por separado).



Serie 400

Elevadores de Pluma Telescópica

- Alcanza hasta 1,07 m (3,5 pies) más que los modelos de la competencia.
- La dirección en las cuatro ruedas y el eje oscilante mejoran las capacidades en terrenos accidentados con una capacidad en pendientes de 45%.
- El sistema de control ADE le permite personalizar las velocidades de las funciones y las opciones según las preferencias del cliente.
- Plataforma con 100% más de capacidad que los modelos de la competencia (454 kg restringidos y 227 kg sin restricciones, [1000 lb restringidas y 500 lb sin restricciones]).



Serie 600

Elevadores de Pluma Telescópica

- Más de 17 m (56 pies) de alcance horizontal que mejora el acceso.
- El aguilón articulado proporciona un rango de movimiento más ancho.
- La mejor capacidad de la plataforma de la industria de 454 kg (1000 lb).
- Capacidad en pendientes de 45% y eje oscilante que mejoran la tracción.



Serie 800

Elevadores de Pluma Telescópica

- Capacidades nominales dobles de las plataformas de hasta 454 kg (1000 lb).
- Capacidad en pendientes de 45% y eje oscilante que mejoran la tracción.
- Bandeja articulada del motor que permite acceso más rápido y fácil para el mantenimiento rutinario.
- Velocidades más rápidas de la pluma.



Serie Ultra

Elevadores de Pluma Telescópica

- La tracción permanente en las cuatro ruedas le permite pasar sobre terreno accidentado. SkyPower®, un generador incorporado de 7500 W continuos.
 - Sistema de rastreo del área de trabajo que regula las velocidades en los límites del área de trabajo para aumentar su comodidad.
 - Pluma JibPLUS® que permite que la pluma alcance alrededor de las esquinas*.
- *Capacidad limitada a 227 kg (500 lb) cuando el aguilón está en el modo de oscilación lateral



Serie E300

Elevadores de Pluma Eléctricos

- Capacidad de la plataforma de 227 kg (500 lb).
- La opción exclusiva de la pluma JibPLUS® proporciona un rango de movimiento lateral de 180 grados.
- Altura de la plataforma de 9,14 m (30 pies).
- Aumente su productividad con ciclos de servicio más largos.
- Ecológica con cero emisiones y nivel bajo de ruido.



Serie E/M400

Elevadores de Pluma Eléctricos

- Capacidad de la plataforma de 227 kg (500 lb).
- La opción exclusiva de la pluma JibPLUS® proporciona un rango de movimiento lateral de 180 grados.
- Altura de la plataforma de 12,19 m (40 pies).
- Aumente su productividad con ciclos de servicio más largos.
- Ecológica con cero emisiones y nivel bajo de ruido.



Serie E/M450

Elevadores de Pluma Eléctricos

- Capacidad de la plataforma de 227 kg (500 lb).
- La exclusiva opción de aguilón de pluma proporciona un rango de movimiento vertical de 141 grados.
- Altura de la plataforma de 13,72 m (45 pies).
- Control automático de la tracción para mayor movilidad.
- Aumente su productividad con ciclos de servicio más largos.
- Ecológica con cero emisiones y nivel bajo de ruido.



Serie E/M600

Elevadores de Pluma Eléctricos

- Más de 13,11 m (43 pies) de alcance horizontal.
- Cero emisiones y operación silenciosa.
- Tiempo rápido de recarga con el sistema de alimentación múltiple.
- Peso bruto bajo del vehículo de 6804 kg (15 000 lb).
- Eje oscilante estándar y propulsión en todas las ruedas opcional.



Serie RT

Elevadores Eléctricos de Tijera

- Capacidad máxima de 1020,58 kg (2250 lb) para llevar más trabajadores y materiales.
- La plataforma MegaDeck tiene más de 13,5 m² (145 pies²) de espacio de trabajo y extensiones dobles opcionales de la plataforma.
- Capacidad en pendientes de hasta 45%.
- Alturas de la plataforma de 7,92 m (26 pies), 10,6 m (33 pies) y 13,11 m (43 pies).
- Capacidades más rápidas de nivelación con gatos de nivelación opcionales de un toque.
- La potencia de la bomba de pistón, la propulsión en las cuatro ruedas y el eje oscilante brindan una capacidad excepcional en los terrenos irregulares.



Serie ES

Elevadores Eléctricos de Tijera

- Bajo costo de propiedad.
- Paquetes específicos de accesorios para aplicaciones exclusivas.
- Plataformas más grandes y capacidades mayores.
- Tres modelos de 76 cm (30 pulg.) de ancho pasan por puertas y pasillos angostos.
- Posición y tracción automática.



Serie RS

Elevadores Eléctricos de Tijera

- La propulsión eléctrica directa suministra ciclos de servicio líderes en la industria, similares a los de la serie ES.
- La protección pasiva contra los baches elimina todas las piezas móviles del sistema de protección contra los baches, lo que reduce la necesidad de reparaciones o reemplazo.
- Solamente 4 mangueras para mayor confiabilidad.
- El acceso al área de almacenamiento de la batería es fácil y no es necesario sacar ningún cajón.
- Ambos modelos tienen la capacidad de cargar sin asistencia y atravesar pendientes de hasta 25%.



Serie LE

Elevadores Eléctricos de Tijera

- Doble cantidad de ciclos de servicio comparada con los elevadores eléctricos de tijera de la competencia.
- Capacidad de 454 kg (1000 lb) (3369LE) en la plataforma y 113,39 kg (250 lb) en la extensión de la plataforma.
- Cero emisiones y operación silenciosa para los entornos sensibles.
- La opción de alimentación múltiple tiene un generador diésel incorporado, con mayor eficiencia en el uso de combustible, para costos bajos y carga automática de las baterías.



Serie 1230ES

Elevadores de Mástil Vertical

- Radio de giro de 12,7 cm (5 pulg.) para los espacios de trabajo estrechos.
- Sube o baja en 12 segundos para incrementar la productividad.
- No tiene cadenas, cables ni rodillos que necesiten mantenimiento o reemplazo.



Serie Toucan

Elevadores de Pluma Estilo Mástil

- El aguilón articulado proporciona hasta 7,31 m (24 pies) de alcance de la altura de articulación y hasta 4,42 m (14 pies 6 pulg.) de alcance horizontal.
- Mástil giratorio de 360 grados que brinda capacidades inigualables de posicionamiento.
- Capacidad para dos trabajadores y materiales.



Oruga Compacta

Elevadores Eléctricos de Pluma Articulada

- Diseño compacto que aumenta la facilidad de transporte.
- Mayor maniobrabilidad y accesibilidad.
- Ecológica – potencia combinada eléctrica y de combustión para uso eficiente de la energía.
- Estabilizadores necesarios para la operación y proporcionar la capacidad de nivelación.
- Peso liviano para reducir la carga sobre los pisos y mayor facilidad de transporte.



Serie Two-Pro®

Elevadores de Pluma Articulada Eléctricos

- Modelos de 10,67 m (35 pies) y 15,24 m (50 pies).
- Velocidad nominal de remolque líder de la industria de 105 km/h (65 MPH).
- Motor eléctrico de 24 V CC o de gasolina.
- Líneas estándar de aire y agua a la plataforma.



Serie MVL

Elevadores Verticales Móviles

- Se puede conducir a la altura completa sin estabilizadores.
- Ciclos de servicio largos de las baterías.
- El mástil anodizado más rígido de la industria.



Serie AM

Elevadores Verticales de Empuje Manual

- Alturas de las plataformas desde 5,79 hasta 12,50 m (19 hasta 41 pies).
- Robustas barandillas de acero cuadrado.
- El mástil anodizado es más fuerte, más rígido y no necesita mantenimiento durante su vida útil.
- Kit de extensión de horquilla portadora disponible en todos los modelos AM.



JLG se enorgullece en presentar su nuevo Programa de Capacitación de Operadores de plataformas de trabajo aéreas (PTA).

JLG Industries, Inc. exige al usuario de la máquina, no aceptar la responsabilidad de usarla hasta haberse completado la capacitación y hasta haber usado la máquina bajo la supervisión de un operador experto y calificado. Por tal motivo JLG ofrece a sus clientes el Programa de Capacitación de Operadores de Plataformas Aéreas, donde el instructor Certificado por JLG les otorga a los asistentes del programa un Certificado de Asistencia Efectiva, luego de haber terminado el entrenamiento de seguridad y funcionamiento, así como haber demostrado comprender los procedimientos adecuados de manejo de seguridad.

Este programa suministra materiales, información y pruebas necesarias para capacitar a un grupo hasta 10 operadores en el funcionamiento de plataformas de trabajo aéreas de JLG y auxiliar a los individuos a cumplir los requisitos establecidos por las normas de ANSI y los reglamentos OSHA. Está contemplado ser impartido en cinco módulos: Exposición teórica / discusión, Capacitación práctica, Prueba de evaluación, Evaluación de aprendices y Tarjetas de identificación.

Al terminar este programa, le aseguramos que el aprendiz comprenderá:

- El propósito y uso de los Manuales.
- Que los manuales del operador son parte integral de la plataforma de trabajo aérea y que deben almacenarse debidamente en su compartimiento a prueba de los elementos del clima cuando no estén en uso.
- Cómo efectuar la inspección de las plataformas antes del arranque.
- Las responsabilidades relacionadas con los problemas o averías que afectan el funcionamiento de la plataforma aérea de trabajo.
- Los factores que afectan la estabilidad.
- El propósito de los letreros y etiquetas.
- Como efectuar una inspección del sitio de trabajo.
- Las reglas y reglamentos de seguridad.
- La autorización adecuada para el manejo.
- Las advertencias e instrucciones para el operador.
- El manejo mismo de la plataforma de trabajo aérea. Bajo la dirección de una persona calificada, el aprendiz usará la plataforma de trabajo por un tiempo suficiente para demostrar competencia en el manejo de la plataforma."



JLG
GROUND
SUPPORT
TM

TRAINING



Procesamiento de Agregados

Los productos TRIO utilizan los últimos avances técnicos y de diseño. Ingeniería innovadora, geometría de avanzada y una fabricación superior generan una gama de equipos para agregados y minería durables, productivos, altamente eficientes y de costo efectivo.

Las máquinas TRIO son construidas pensando en un mantenimiento sencillo y una larga vida útil bajo las condiciones más extremas. Todos los equipos TRIO están respaldados por un año de garantía y compromiso de un servicio continuo. Su ingeniería innovadora, geometría avanzada y fabricación superior nos permiten ofrecer una amplia gama de equipo durable, productivo, y muy eficiente para la generación de resultados óptimos. Los equipos de TRIO están fabricados para un fácil mantenimiento y una larga vida útil en condiciones extremas. Todos los productos TRIO poseen precios competitivos, respaldados con la garantía anual y nuestra dedicación continua de servicio.



- Garantía por un año.
- Dedicación continua de servicio.
- Entrega rápida.
- Fácil disponibilidad de piezas de repuesto.
- Calidad superior.
- Materiales y procesos más avanzados.
- Vida de servicio mejorada de componentes críticos.
- Menor necesidad de mantenimiento y bajos costos de operación.

Alimentadores Vibratorios Grizzly

Modelo	Tamaño
TF4010	40'x10'
TF4012	40'x12'
TF4016	40'x16'
TF4616	46'x16'
TF4620	46'x20'
TF5217	52'x17'
TF5220	52'x20'
TF5224	52'x24'
TF5820	58'x20'
TF5824	58'x24'
TF6420	64'x20'
TF6424	64'x24'
TF7220	72'x20'
TF7224	72'x24'

Ideales para remover rocas y minerales de tamaño menor antes de ingresar al equipo triturador primario. La amplitud y movimiento provienen de dos ejes excéntricos sincronizados por engranajes de gran durabilidad y fácil mantenimiento. Adecuados para los procesos de remover y cribar.



Características

- Grandes cojinetes de rodillos esféricos ensangrados.
- Cartuchos de cojinetes individuales.
- Caja de acero soldada con reducción de tensiones residuales.
- Ejes excéntricos contra rotantes.
- Montajes de resorte exterior delantero.
- Barras Grizzly ahusadas.
- Calibrador de Aceite.
- Revestimientos resistentes a la abrasión.
- Vibrador empernado.
- Ajuste en la regulación del engranaje para alimentación variable.
- Sección empernada del Grizzly desmontable.
- Base del motor giratoria.
- Resortes de apoyo soldados.

Aplicaciones

- Roca primaria dura.
- Escombros de demolición mezclado.
- Concreto triturado o roto.
- Alimentaciones continuas.
- Asfalto
- Roca de río.

Alimentadores	Tamaños		Peso de la Máquina		Tamaño de rodamiento	Alimentación Máxima		Capacidad de Producto	Velocidad de Operación	Fuerza	
	Pulg x Ft	Metros	LBS	KG	MM	Pulg	MM	STPH	RPM	HP	KW
TF4010	40"x10'	1020x3050	7000	3170	80	24"	600	350-550	650-800	15	11
TF4012	40"x12'	1020x3650	7780	3530	90	24"	600	350-550	650-800	20	15
TF4016	40"x16'	1020x4877	10690	4859	90	24"	600	400-600	650-800	25	18.5
TF4616	46"x16'	1170x4877	11000	5000	90	30"	750	450-650	650-800	25	18.5
TF4620	46"x20'	1170x6070	14100	6402	90	30"	750	450-650	650-800	30	22
TF4620-2	46"x20'	1170x6070	14100	6402	110	30"	750	450-650	650-800	30	22
TF5218	52"x18'	1321x5487	14016	6370	110	36"	914	500-750	650-800	40	30
TF5220	52"x20'	1321x6070	16400	7440	110	36"	914	500-750	650-800	40	30
TF5220-2	52"x20'	1321x6070	16400	7440	130	36"	914	500-750	650-800	40	30
TF5224	52"x24'	1321x7316	20170	9148	130	36"	914	500-750	650-800	50	37
TF5224-2	52"x24'	1321x7316	20170	9148	130	36"	914	500-750	650-800	50	37
TF5820	58"x20'	1473x6070	18500	8383	130	36"	914	550-850	650-800	50	37
TF5820-2	58"x20'	1473x6070	18500	8383	130	36"	914	550-850	650-800	50	37
TF5824	58"x24'	1473x7316	22250	10090	130	36"	914	550-850	650-800	50	37
TF5824-2	58"x24'	1473x7316	22250	10090	130	36"	914	550-850	650-800	50	37
TF6420	64"x20'	1626x6070	22180	10082	130	36"	914	650-1000	650-800	60	45
TF6420-2	64"x20'	1626x6070	22180	10082	130	36"	914	650-1000	650-800	60	45
TF6424	64"x24'	1626x7316	24550	11135	140	36"	914	650-1000	650-800	75	55
TF6424-2	64"x24'	1626x7316	24550	11135	140	36"	914	650-1000	650-800	75	55
TF7220	72"x20'	1830x6070	25000	11342	140	36"	914	730-1500	650-800	75	55
TF7220-2	72"x20'	1830x6070	25000	11342	140	36"	914	730-1500	650-800	75	55
TF7224	72"x24'	1830x7316	30480	13830	150	36"	914	730-1500	650-800	75	55
TF7224-2	72"x24'	1830x7316	30480	13830	150	36"	914	730-1500	650-800	75	55

Información de referencia únicamente. Por favor contacte a su asesor para mayor información. Las capacidades presentadas son únicamente sugeridas, dependerán del material a tratar únicamente.

Alimentadores Vibratorios de Bandeja

Ideal para la instalación en túneles de oscilación y tolvas de compensación. La amplitud y el movimiento provienen de los motores vibratorios eléctricos. Perfectamente adaptados para la operación en túnel de oscilación y tolvas de compensación.

Modelo	Tamaño
EF2404	24"x4'
EF3005	24"x5'
EF3605	36"x5'
EF3606	36"x6'
EF4806	48"x6'
EF6006	60"x6'



Características

- Motor Vibratorio Electromagnético.
- Cama y placas laterales resistentes a la abrasión.
- Soldado, estructura de acero aliviado de tensiones.
- Suspensión de resortes.
- Control de variación de velocidad.

Aplicaciones

- Roca primaria dura.
- Escombros de demolición mesclado.
- Concreto triturado o roto.
- Alimentaciones continuas.
- Asfalto.
- Roca de río.

Alimentadores	Tamaño del Alimentador		Peso del Alimentador		Alimentación Máxima		Capacidad de Producción	Velocidad de Operación	Fuerza	
	Pulg x Ft	Metros	LBS	KG	Pulg	MM	STPH	RPM	HP	KW
EF2404	24" x 4'	.6 x 1.2	1200	550	8"	200	120 - 180	980	2x2	2x1.5
EF3005	30" x 5'	.76 x 1.5	1500	680	10"	260	180 - 270	980	2x2	2x1.5
EF3605	36" x 5'	.9 x 1.5	1800	810	10"	260	180 - 270	980	2x2	2x1.5
EF3606	36" x 6'	.9 x 1.8	2050	930	10"	260	180 - 270	980	2x2	2x1.5
EF4806	48" x 6'	1.2 x 1.8	3300	1500	13"	330	240 - 360	980	2x3	2x2.2
EF6006	60" x 6'	1.5 x 1.8	3850	1750	13"	330	300 - 450	980	2x3	2x2.2

Información de referencia únicamente. Por favor contacte a su asesor para mayor información. Las capacidades presentadas son únicamente sugeridas, dependerán del material a tratar únicamente.

Trituradoras de Mandibula

Modelo	Tamaño
CT1030	10"x30"
CT1040	10"x40"
CT1048	10"x48"
CT1252	12"x52"
CT2036	20"x36"
CT2436	24"x36"
CT2650	26"x50"
CT3042	30"x42"
CT3254	32"x54"
CT3648	36"x48"
CT4254	42"x54"
CT4763	47"x63"
CT6080	60"x80"

Incorporan los asientos de placa de articulación fuertemente alineados para obtener eficientes ángulos de Nip y altos rangos de producción. Los modelos primarios ofrecen cuñas ajustadas hidráulicamente para regulaciones rápidas y fáciles para los de la abertura de descarga. Todos los tamaños incorporan la configuración de una mandíbula fija con un diseño envolvente que protege el armazón de la trituradora. Mantenimiento fácil del sistema de perno para la placa de protección. Las trituradoras son accionadas por ejes excéntricos extra grandes asentados en un espacio esférico, rodamientos de rodillos auto alineados.



Características

- Mandíbula fija inclinada y asientos placa de articulación fuertemente alineada. Ángulos de Nip más eficientes. Geometría altamente eficaz.
- Mandíbula fija con diseño envolvente mandíbula con un diseño envuelto que protege el armazón de la trituradora y elimina la necesidad de cuñas adicionales.
- Cuñas hidráulicamente ajustadas para rápidos ajustes de las aberturas de descarga cuando se necesiten nuevos productos o con el desgaste de la mandíbula.
- Cuñas tensoras laterales para mantener las mandíbulas en la posición correcta de funcionamiento.
- Avanzado sistema de perno de la placa de protección para un fácil mantenimiento.
- Ejes excéntricos suspendidos extra grandes, forjados a troquel, y sometidos a un tratamiento térmico.
- Rodamientos de rodillo esféricos auto alineados.
- Armazón de acero fabricada con reducción de tensiones.
- Armazones empernadas (algunos modelos)
- Placas de mandíbula y superficies de asiento mecanizadas.
- Placas de mandíbula reversibles.
- Calce manual o de cuña hidráulica para ajuste de las aberturas de descarga.

Aplicaciones

- Trituración primaria y secundaria de roca dura.
- Escombros de demolición mezclado.
- Concreto triturado o roto.
- Asfalto.
- Roca de río.

Modelos	Tamaño Abertura de Alimentación		Peso		Ajuste Lateral		Fuerza		Velocidad	Capacidad	
	Pulg	MM	LBS	KG	Pulg	MM	HP	KW	RPM	STPH	MTPH
CT1030	10"x30"	280x750	13230	6000	1" - 3 1/2"	25-90	40	30	300	23-61	21-55
CT1040	10"x40"	280x1000	15150	6872	1" - 3 1/2"	25-90	50	37	300	30-79	27-72
CT1048	10"x48"	280x1200	18500	8391	1" - 3 1/2"	25-90	75	55	300	35-95	32-86
CT1252	12"x52"	340x1300	23815	10800	1" - 3 1/2"	25-90	100-75	75-55	300	55-149	50-135
CT2036	20"x36"	500x900	25800	11700	2" - 5"	50-125	75	55	250	88-242	80-220
CT2436	24"x36"	650x900	32635	14800	3" - 7"	75-200	100	75	250	132-385	120-350
CT3042	30"x42"	750x1060	54905	24900	3" - 8"	75-200	150	110	250	165-555	150-500
NCT3042	30"x42"	750x1060	44800	20321	3" - 8"	75-200	150	110	250	165-555	150-500
CT3254	32"x54"	800x1370	65710	29800	3" - 8"	75-200	200	132	250	265-860	240-780
CT3254B	32"x54"	800x1370	63790	28930	3" - 8"	75-200	200	132	250	265-860	240-780
CT3648	36"x48"	910x1200	97150	44066	4" - 10"	100-250	250	160	225	330-940	300-850
CT4254	42"x54"	1060x1370	126524	57390	5" - 11"	100-275	300	200	220	440-1220	400-1100
CT4763	47"x63"	1250x1600	176740	80167	6" - 12"	150-300	350	250	200	578-1390	520-1250
CT6080	60"x80"	1510x2000	325600	148000	6" - 12"	150-310	550	400	200	825-1777	750-1600

Información de referencia únicamente. Por favor contacte a su asesor para mayor información. Las capacidades presentadas son únicamente sugeridas, dependerán del material a tratar únicamente.

Trituradora de Cono

Modelo	Tamaño
TC36	Fine Head
TC36	Standar Head
TC51	Fine Head
TC51	Standar Head
TC66	Fine Head
TC66	Standar Head
TC84	Fine Head
TC84	Standar Head

El diseño fuerte, confiable y familiar de los conos de la Serie TC incorporan características modernas y de fácil uso como los sistemas hidráulicos de protección contra intrituras y ajuste hidráulico. Comprende los modelos de 3' (TC36), 4-1/4' (TC51), 5-1/2' (TC66) y 7' (TC84). Los conos de la Serie GC utilizan también bujes de bronce pero poseen diseños compactos que operan a altas velocidades para proveer capacidad adicional de reducción y rendimiento.



Características

- Combinación de velocidad y excentricidad para máximo rendimiento.
- Completo sistema hidráulico para bloqueo, ajuste y limpieza
- Engranaje cónico en espiral robusto o engranajes de diente rectos.
- La plataforma de diseño se basa en principios bien conocidos que poseen un historial probado en aplicaciones de agregado y minera alrededor del mundo.
- El diseño del cono de TRIO resistirá el abuso normal de la operación cotidiana y guardará funcionamiento bajo sobrecargas moderadas hasta que la paralización se programe.
- Automatización del diseño amigable, puede ser fácilmente ser integrada en cualquier esquema de automatización de una planta existente.
- Diseñado con personal de operación y mantenimiento en mente, estas trituradoras son de fácil operación, mantenimiento, reparación y solución de problemas.

Aplicaciones

- Trituración primaria y secundaria de roca dura.
- Escombros de demolición mezclado.
- Concreto triturado o roto.
- Asfalto.
- Roca de río.
- Aplicación Industrial.

Especificaciones de Conos												
Modelo	Tamaño de Cabeza		Peso de la Maquina		CSS		Abertura de Alimentación		Poder Max		Capacidad	
	IN	MM	LBS	KG	IN	MM	IN	MM	HP	KW	STPH	MTPH
TC36 - FH	36	914	26500	12000	3/8"-1 - 1/2"	10 - 38	4" - 7 1/8"	100 - 180	100 - 125	75 - 90	30 - 205	27 - 186
TC36 - SH	36	914	26500	12000	1/8" - 3/4"	3 - 19	1 5/8" - 3"	40 - 75	100 - 125	75 - 90	30 - 105	27 - 136
TC51 - FH	51	1295	47300	21500	1/2" - 2"	13 - 50	5 3/8" - 10 3/8"	140 - 260	200 - 300	150 - 200	150 - 470	136 - 425
TC51 - SH	51	1295	45430	20650	1/8" - 1"	3 - 25	2 1/2" - 5 1/4"	65 - 135	200 - 300	150 - 200	40 - 280	36 - 255
TC66 - FH	66	1676	92710	42000	5/8" - 2 1/2"	16 - 63	8 3/8" - 14 1/2"	210 - 370	350 - 450	260 - 350	145 - 620	132 - 565
TC66 - SH	66	1676	90000	40900	3/16" - 1"	5 - 25	2 3/4" - 6"	70 - 150	350 - 450	260 - 315	115 - 420	105 - 380
TC84 - FH	84	2134	160000	72500	3/4" - 2 1/2"	19 - 64	11" - 18"	275 - 460	600	400	320 - 1650	290 - 1500
TC84 - SH	84	2134	161150	73000	3/16" - 1"	5 - 25	4 1/8" - 8"	105 - 200	600	400	320 - 1650	290 - 1500

Información de referencia únicamente. Por favor contacte a su asesor para mayor información. Las capacidades presentadas son únicamente sugeridas, dependeran del material a tratar únicamente.

Trituradoras de Impacto Horizontal

Modelo	Tamaño
APS4034	40"x34"
APS4054	40"x54"
APS4354	43"x54"
APS5148	51"x48"
APS5160	51"x60"
APS6084	60"x84"
APP4354	43"x54"
APP5148	51"x48"
APP5560	55"x60"
APP6384	63"x84"
APP8084	80"x84"

La Serie APP para la alta producción primaria y aplicaciones de reciclaje, y la Serie APS para la alta producción secundaria o aplicaciones de reciclaje.

Todos los modelos están disponibles en unidades básicas y en configuraciones portátiles o estacionarias. Las máquinas están equipadas con rotores sólidos en configuraciones de 2, 3 o 4 filas de barras de impacto. Estas unidades de rotores sólidos y resistentes proporcionan la masa y la fuerza necesaria para triturar el material de la alimentación hasta 36"



Características

- Selección versátil de trituradoras de impacto de eje horizontales para satisfacer la mayoría de las aplicaciones y preferencias del operador.
- Instalación rutinaria en sistemas de trituración PORTÁTILES y estacionarios.
- Construcción sólida y resistente del rotor.
- Configuraciones de dos, tres o cuatro filas.
- Mecanismos de ajuste hidráulicos para las pantallas de impacto primarias y secundarias.
- Los rotores utilizan un sistema centrífugo de cuña para facilidad del operador.
- Rotor diseñado para reducir al mínimo la probabilidad de daño catastrófico por fractura de la barra.
- Grandes cojinetes engrasados.
- Capó de seguridad operado hidráulicamente.
- Barras de impacto disponibles en manganeso y varias composiciones de acero inoxidable.

Aplicaciones

- Trituración primaria y secundaria de roca dura.
- Escombros de demolición mezclados.
- Concreto triturado o roto.
- Asfalto.
- Roca de río.

MODELOS	TAMAÑO DEL ROTOR		FUERZA		PESO		VELOCIDAD	CAPACIDAD
	INCH	MM	HP	KW	LBS	KG	RPM	TPH
APP4354	43"x54"	1100x1370	250	160-200	38500	17500	350-600	200-350
APP5148	51"x48"	1295x1220	300	200-250	48500	22050	350-600	200-500
APP5560	55"x60"	1400x1525	500	315-355	56595	25665	350-600	375-700
APP6384	63"x84"	1600x2130	350x2	315x2-355x2	101800	46273	350-500	500-1050
APP8084	80"x84"	2030x2130	1400	1000-1200	26756	59000	250-4006	00-2000
APS3030	30"x30"	760x760	75		9218	4190	700-1000	Varies
APS4034	40"x34"	1015x865	150	90-110	20730	9400	450-700	100-250
APS4054	40"x54"	1015x1370	250	132-160	29110	13200	450-700	120-300
APS5148	51"x48"	1295x1220	300	200-250	40700	18500	450-650	160-350
APS5160	51"x60"	1295x1525	350	250-315	48800	22130	450-650	200-400
APS6084	60"x84"	1525x2135	350x2	400-250x2	93760	42620	300-500	320-600

Información de referencia únicamente. Por favor contacte a su asesor para mayor información. Las capacidades presentadas son únicamente sugeridas, dependerán del material a tratar únicamente.

Trituradoras de Impacto Vertical

Modelo	Tamaño
TV 65	ROR - 1 1/2"
TV 85	SOS - 2" - 4"
TV 85	ROS - 1 - 1/2"
TV 85	ROR - 2"
TV 95	SOS - 2" - 5"
TV 95	ROS - 1 1/2" - 2 1/2"
TV 95	ROR - 2 - 1/2"

Las máquinas se ofrecen en una variedad de configuración de rotor cerrado o mesa abierta. Todas las trituradoras de TRIO son convertibles entre tres estilos de diseños de cámara de trituración para una máxima flexibilidad. Las opciones de configuraciones incluyen la mesa abierta de zapata y yunque, rotor cerrado y yunque, y rotor cerrado y estante de roca. Esto maximiza la flexibilidad y permite que la trituradora sea configurada como sea requerido, obteniendo el mayor rendimiento posible. El diseño modular de TRIO ofrece la máxima versatilidad de aplicación. .



Características Estándar

- Diseño convertible de la trituradora. Configuración del montaje del motor de mando simple o doble.
- Rotor cerrado o mesa abierta. Estante de roca o cámara de trituración de anillo de yunque. Montaje de cojinetes de cartucho para un reemplazo fácil.
- Montaje de rodamientos con cojinetes de rodillos sobredimensionados con alta carga y eje de aleación.
- Sistema lubricante de aceite compuesto de tanque, bomba, interruptor de temperatura, medidor de flujo, enfriador de aceite, calentador de aceite y válvula de montaje. Sistema de elevación hidráulica para el montaje de la tapa. Forros reemplazables, interruptor de vibración, puerta de inspección, dispositivo de vigilancia completo, recirculación del aire interno, tubo de alimentación ajustable externo. Eje de equilibrio del rotor, placa de elevación, perno de ojo, contador de horas.

Características Opcionales

- Transmisión de correa en V.
- Motores.
- 5, 6 o 7 puertos de rotor cerrado.
- mesa abierta de 4 o 5 zapatas.
- Instalación estacionaria con pasadizos y banda transportadora de descarga.
- Instalación Portátil.
- Dispositivo de distribución eléctrico.

Aplicaciones

- Material formado.
- Grava fracturada de la cara.
- Beneficio.
- Arena manufacturada
- Inventario lento de re trituracion.
- Materiales reciclados.
- Industrias minerales y abrasivos.
- Minería.

Modelo	Fuerza Máx. Permitida		*Peso		** Máx. Tam. Alim.	Rango de Velocidad	*** Capacidad Máxima	
	HP	KW	LBS	KG	MM	RPM	STPH	MTPH
TV65-ROR-SD	220	160	17,688	8,040	Hasta 4	1,800-2,700	200	180
TV65-ROS-SD	220	160	17,688	8,040	Hasta 4	1,800-2,700	200	180
TV85-ROR-SD	300	220	26,180	11,900	Hasta 50	800-1,800	350	315
TV85-ROR-DD	150 x 2	110 x 2	29,040	13,200	Hasta 50	800-1,800	400	360
TV85-ROS-SD	350	250	30,580	13,900	Hasta 40	800-1,800	350	315
TV85-ROS-DD	200 x 2	160 x 2	34,056	15,480	Hasta 40	800-1,800	400	360
TV85-SOS-SD	350	250	31,460	14,300	Hasta 90	800-1,400	350	315
TV85-SOS-DD	250 x 2	200 x 2	35,156	15,980	Hasta 90	800-1,400	500	450
TV95-ROR-SD	400	315	28,248	12,840	Hasta 63	800-1,800	400	360
TV95-ROR-DD	350 x 2	250 x 2	34,320	15,600	Hasta 63	800-1,800	600	540
TV95-ROS-SD	400	315	34,848	15,840	Hasta 63	800-1,800	400	360
TV95-ROS-DD	350 x 2	250 x 2	40,920	18,600	Hasta 63	800-1,800	600	540
TV95-SOS-SD	400	315	35,948	16,340	Hasta 125	800-1,300	400	360
TV95-SOS-DD	350 x 2	250 x 2	42,020	19,100	Hasta 125	800-1,300	600	540

El peso de la máquina no incluye el paquete del motor.*
Máx. Tam. Alim. Las medidas son sujetas a la aplicación, se requiere de RPM y fuerza instalada.**
Los resultados varían dependiendo de la aplicación y otras variables.***
Información de referencia únicamente. Por favor contacte a su asesor para mayor información.
Las capacidades presentadas son únicamente sugeridas, dependerán del material a tratar únicamente.

Cribas Inclinadas

Características

- Selección versátil de trituradoras de impacto de eje horizontales para satisfacer la mayoría de las aplicaciones y preferencias del operador.
- Instalación rutinaria en sistemas de trituración PORTÁTILES y estacionarios.
- Construcción sólida y resistente del rotor.
- Configuraciones de dos, tres o cuatro filas.
- Mecanismos de ajuste hidráulicos para las pantallas de impacto primarias y secundarias.
- Los rotores utilizan un sistema centrífugo de cuña para facilidad del operador.
- Rotor diseñado para reducir al mínimo la probabilidad de daño catastrófico por fractura de la barra.
- Grandes cojinetes engrasados.
- Capó de seguridad operado hidráulicamente.
- Barras de impacto disponibles en manganeso y varias composiciones de acero inoxidable.



Todas las Cribas Inclinadas de TRIO se fabrican con armazones emperradas estilo HUCK. Resistentes como versátiles, estas unidades son muy adecuadas para el uso en una variedad de agregados, minerales y aplicaciones industriales.

Aplicaciones

- Trituración primaria y secundaria de roca dura
- Escombros de demolición mezclado
- Concreto triturado o roto
- Asfalto
- Roca de río

Las cribas están disponibles en configuraciones de lubricación de aceite (serie TIO y TIOSP) y lubricación de grasa (serie TIH), dependiendo de las preferencias del cliente. Los tamaños se extienden de 4'x10' a 8'x24' y están disponibles en arreglos de una, dos, tres o cuatro camas de cribado.

Modelos	Pisos	Tamaño		Fuerza Máx		Material Máx		Velocidad RPM	Amplitud		Lubricación		
		FT	MM	HP	kW	In	MM		In	MM	OL	GL	S
TI410	1 / 2 / 3	4'x10'	1270X3048	10	7.5	8	200	900	9/32"	7		X	X
TI412	2	4'x12'	1270X3670	10	7.5	8	200	900	9/32"	7		X	
TI514	2 / 3	5'x14'	1575X4268	15	11	8	200	860	5/16"	8.5		X	X
TI516	2 / 3	5'x16'	1525X4878	11	11	8	200	860	5/16"	8.5		X	
TI616	2 / 3	6'x16'	1830X4878	20	15	8	200	860	5/16"	8.5	X	X	X
TI620	2 / 3 / 4	6'x20'	1830X6105	25	18.5	8	250	860	5/16"	8.5	X	X	
TI720	2 / 3 / 4	7'x20'	2135X6105	30	22	8	250	860	3/8"	9.5	X		X
TI724	3	7'x24'	2135X7315	25x2	18.5x2	8	200	860	3/8"	9.5	X		
TI820	2 / 3 / 4	8'x20'	2440X6105	25x2	18.5x2	8	400	860	3/8"	9.5	X		
TI824	2 / 3	8'x24'	2440X7200	40x2	30x2	8	400	800	7/16"	11	X		

Información de referencia únicamente. Por favor contacte a su asesor para mayor información. Las capacidades presentadas son únicamente sugeridas, dependerán del material a tratar únicamente.

Oil Lube (Lubricación de Aceite por Salpique) = OL
Grease Lube (Lubricación de Grasa) = GL
Scalping (Lubricación de Aceite por Salpique) = S

Cribas Horizontales

Modelo	Tamaño
TTH516	5' x 16'
TTH616	6' x 16'
TTH620	6' x 20'
TTH720	7' x 20'
TTH820	8' x 20'

La combinación proporciona un golpe circular o elíptico hacia adelante, que puede ser ajustado en amplitud, velocidad y ángulo de funcionamiento según la aplicación, tamaño de alimentación y las graduaciones. Las unidades utilizan un arreglo de contenido-llevo de lubricación de baño de aceite. Todas las unidades son enviadas de manera uniforme con bastidores, soporte de motor, dispositivos de transmisión accionados por una correa en V, resortes en espiral y travesaños alineados.



Características

- Cribas horizontales de tres ejes para cribado húmedo y seco de finos o gruesos
- Configuraciones estándar dos y tres camas de cribados con dimensiones desde 5' x 16' a 7' x 20'
- Moderna construcción empernada estilo HUCK
- Resistentes plataformas de cribado planas o coronadas con reforzamiento transversal
- Mecanismo vibrante que consiste en tres ejes medidos en tiempo y engranajes de rotación con rodamientos largos y de gran tamaño
- Carriles de retención de malla estándares con hardware rosado o de fijación

Aplicaciones

- Rocas trituradas
- Arena y grava
- Reciclado
- Cribado con lavado
- Procesamiento de minerales
- Producción de químicos

Modelos	Pisos	Tamaño		Peso		Fuerza Máx		Material Máx		Velocidad RPM	Amplitud	
		FT	MM	LBS	KG	HP	kW	In	MM		In	MM
TTH5162	2	5'x16'	1560x4880	14194	6452	30	22	10	250	675-850	3/8"-3/4"	10-19
TTH5163	3	5'x16'	1560x4880	17369	7895	30	22	10	250	675-850	3/8"-3/4"	10-19
TTH6162	2	6'x16'	1930x4880	14619	6645	30	22	10	250	675-850	3/8"-3/4"	10-19
TTH6163	3	6'x16'	1930x4880	18916	8598	40	30	10	250	675-850	3/8"-3/4"	10-19
TTH6202	2	6'x20'	1930x6100	18027	8194	40	30	10	250	675-850	3/8"-3/4"	10-19
TTH6203	3	6'x20'	1930x6100	21943	9974	40	30	10	250	675-850	3/8"-3/4"	10-19
TTH6204	4	6'x20'	1930x6100	21943	9974	50	37	10	250	675-800	3/8"-3/4"	10-19
TTH7202	2	7'x20'	2100x6100	22840	10382	50	37	10	250	675-850	3/8"-3/4"	10-19
TTH7203	3	7'x20'	2100x6100	27124	12329	50	37	10	250	675-850	3/8"-3/4"	10-19
TTH8202	2	8'x20'	2440x6100	24666	11212	50	37	10	250	675-800	3/8"-3/4"	10-19
TTH8203	3	8'x20'	2440x6100	29581	13446	50	37	10	250	675-800	3/8"-3/4"	10-19
TTHM9203	3	9'x20'	2745x6100	38870	17668	60	45	10	250	750	3/8"-3/4"	10-19

Información de referencia únicamente. Por favor contacte a su asesor para mayor información. Las capacidades presentadas son únicamente sugeridas, dependerán del material a tratar únicamente.

Lavadoras de Tronco

Modelo	Tamaño
TLW3630	36" x 30'
TLW3635	36" x 35'
TLW4430	44" x 30'
TLW4435	44" x 35'

Las arcillas insolubles resistentes, los conglomerados, la piedra suave y los agregados cementados son difíciles de limpiar en máquinas de tornillo normales. La lavadora de tronco restriega, elimina y limpia los materiales más resistentes. Todas las lavadoras TRÍO se construyen con grandes cajas de engranajes de tres etapas y montaje de cojinete inferior externo.



Características

- Las lavadoras de tronco son ideales para restregar los materiales difíciles como arcillas insolubles resistentes, conglomerados, piedra suave y agregado cementado.
- Paletas transportadoras resistentes.
Columna de agua alzada.
Fabricadas con tinas resistentes.
- Rodamientos de gran tamaño y engranajes.
Resistentes paletas de dos piezas y tips reemplazables.
Ejes de pared gruesa.
- Punta de eje de extremo inferior empernada, totalmente mecanizada. Extremo superior montado a través del acoplamiento del eje de salida de la caja de engranaje.
- El accionamiento compuesto de TRÍO, divide la carga de funcionamiento sobre una combinación óptima de engranajes helicoidales y de espuela de gran tamaño.
- Paletas en continua molienda y desgaste.
- Puertas ajustables de la descarga de agua en ambos lados del extremo inferior de la tina.
Flujo de entrada de agua controlada por válvula. Descargue de agua controlada por las puertas de desbordamiento.

Aplicaciones

- Grava
- Piedra Triturada
- Material de arcilla mezclado
- Escombros mezclados
- Lodo
- Medio ambiente

Modelo	Tamaño (Diam x L)		Peso de la Máquina		Tamaño max alimentación		Max. Cap.	Fuerza del motor		Vel. Max OP
	In x Ft	MM	Lbs	Kg	In	MM	STPH	HP	Kw	RPM
LW3630 3	6"x30'	915x9144	42500	19500	-3"	-765	0-125	100-150	75-110	32
LW3635	36"x35'	915x10668	48000	22000	-3"-	-76	50 - 125	150	110	32
LW4430 4	4"x30'	1120x9144	60500	27500	-4"-	-102	75-175	150-200	110-150	26
LW4435	44"x35'	1120x10668	68000	31000	-4"	-102	75-175	200	150	26

Información de referencia únicamente. Por favor contacte a su asesor para mayor información. Las capacidades presentadas son únicamente sugeridas, dependerán del material a tratar únicamente.

Lavadoras de Materiales Finos

Tornillo Lavador Sencillo

Modelo Tamaño

TSW3625 - 36"x25'

TSW4432 - 44"x32'

TSW5434 - 54"x34'

TSW6636 - 66"x36'

TSW7238 - 72"x38'

Tornillo Lavador Doble

Modelo Tamaño

TTSW3625 - 36"x25'

TTSW4432 - 44"x32'

TTSW5434 - 54"x34'

TTSW6636 - 66"x36'

TTSW7238 - 72"x38'

Con ajustables vertederos de desbordamiento, las lavadoras de tornillo permiten a los operadores controlar la profundidad de la cabeza y velocidad del desbordamiento de las aguas residuales. La caja grande de alimentación de desbordamiento permite la retención de materiales de malla fina o si es necesario para remover partículas. Todas las lavadoras de material fino de TRIO se construyen con grandes cajas de engranajes de tres etapas.



Características

- Lavadoras de materiales finos para la recuperación de material fino, fabricación de arena, recuperación de concreto, recuperación de sal y eliminación de desechos municipales.
- Construidas con grandes cajas de engranajes de tres etapas y montaje de cojinete inferior externo. Fabricado con tinas resistentes
- Caja de engranajes extremadamente resistente, con capacidad de reducción de 100% a 16%. Rodamientos y engranajes de gran tamaño.
- Resistentes zapatas reemplazables. Columna de aguaalzada
- Internos y externos deflectores para controlar la velocidad de la alimentación y limitar las velocidades de la corriente del agua y turbulencia. Ejes de taladro con paredes pesadas.
- Sistema de corriente elevado.
- Zapatas de desgaste de uretano o moldeadas. Vertederos ajustables.

Aplicaciones

- Grava
- Piedra Triturada
- Material de arcilla mezclado
- Escombros mezclado
- Lodo
- Medio ambiente

Tornillo Lavador Sencillo											Vol de agua máx para retener finos en la malla						
Modelo	Tamaño (Diam x L)		Peso de la maquina		Máx Tamaño Alimentación		Capacidad		Fuerza de motor		Max Op Vel	150µ=100 Tyler					
	In x Ft	MM	Lbs	Kg	In	MM	STPH	MTPH	HP	Kw		RPM	LPM	GPM	LPM	GPM	LPM
TSW3625	36"x25'	.91x 7.26	13800	6250	3/8	10	25-100	23-91	15	11	21	2726	720	1211	320	681	180
TSW4432	44"x32'	1.12x 9.75	23000	10500	3/8	10	40-175	36-159	25	18.5	17	6511	1720	2877	760	1741	460
TSW5434	54"x34'	1.37x 10.36	33100	15000	3/8	10	70-275	64-249	40	30	14	7912	2090	3520	930	2177	575
TSW6636	66"x36'	1.68x 10.97	41500	18900	3/8	10	100-400	91-363	60	45	11	9804	2590	4353	1150	2461	650
TSW7238	72"x38'	1.38x 11.58	58000	26300	3/8	10	119-475	107-431	75	55	11	10713	2830	4770	1260	2688	710

Tornillo Lavador Doble											Vol de agua máx para retener finos en la malla						
Model	Tamaño (Diam x L)		Peso de la maquina		Máx Tamaño Alimentación		Capacidad				Max Op Vel	100 Tyler		150 Tyler		200 Tyler	
	In x Ft	MM	Lbs	Kg	In	MM	STPH	MTPH	HP	Kw		RPM	LPM	GPM	LPM	GPM	LPM
TTSW3625	36"x25'	.91x 7.26	24000	11000	3/8	10	50-200	45-180	15	11	21	4732	1250	2423	1363	681	360
TTSW4432	44"x32'	1.12x 9.75	40750	18500	3/8	10	85-350	73-318	25	18.5	17	10599	2800	5451	1440	3066	810
TTSW5434	54"x34'	1.37x 10.36	59500	27000	3/8	10	140-550	127-499	40	30	14	14006	3700	6625	1750	3539	935
TTSW6636	66"x36'	1.68x 10.97	80000	36300	3/8	10	200-800	181-726	60	45	11	16561	4375	7949	2100	4145	1095
TTSW7238	72"x38'	1.38x 11.58	115000	52000	3/8	10	237-950	215-862	75	55	11	19079	5040	8517	2250	4732	1250

Información de referencia únicamente. Por favor contacte a su asesor para mayor información. Las capacidades presentadas son únicamente sugeridas, dependerán del material a tratar únicamente.

Lavadoras de Material Grueso

Single

Modelo Tamaño

TCW3618 - 36"x18'

TCW3618 Blade - 36"x18'

TCW4420 - 44"x20'

TCW4420 Blade - 44"x20'

Twin

Modelo Tamaño

TTCW3618 - 36"x18'

TTCW3618 Blade - 36"x18'

TTCW4420 - 44"x20'

TTCW4420 Blade - 44"x20'

Las unidades de paletas moldeadas proporcionan una acción de lavado sumamente abrasiva separando del agregado el polvo, la arcilla soluble y las partículas de madera. Todas las lavadoras de material grueso de TRIO se construyen con grandes cajas de engranajes de tres etapas.



Características

- Las lavadoras de materiales gruesos y los molinos de cuchillas son ideales para restregar y limpiar material de 2 1/2" a 3" de tamaño.
- Construidas con grandes cajas de engranajes de tres etapas y montaje de cojinete inferior externo. Pesado calibrador de plato de tina.
- Caja de engranajes extremadamente resistente, con capacidad de reducción de 100% a 16%. Rodamientos y engranajes de gran tamaño.
- Resistentes zapatas reemplazables. Resistentes paletas transportadoras.
- Columna de agua alzada. Eje extra grueso.
- Paletas moldeadas y zapatas de desgaste. Pernos en vuelo y cubo de paleta
- Las unidades pueden funcionar con energía eléctrica, hidráulica o de combustión. Unidades completas con patas de soporte, base ajustable de motor, protector del motor, orejetas de elevación y protectores de correa en V. Para aplicaciones más estrictas se pueden utilizar configuraciones adicionales de paleta en lugar de bandas transportadoras de vuelo.

Aplicaciones

- Grava
- Piedra Triturada
- Material de arcilla mezclado
- Escombro mezclado
- Lodo
- Medio ambiente

Lavadoras de Material Grueso											
Modelo	Tamaño (Diam x L)		Peso		Tamaño de Alimentación		Capacidad Máx.	Fuerza de motor		Max. Vel. Op.	GPM Agua Requerida
	In x Ft	MM	Lbs	Kg	In	MM	STPH	HP	Kw	RPM	
TCW3618 Single	36"x18'	915x 5490	14000	6400	+38to-2	+10to-50	175	30	22	32	400-600
TCW4420 Single	44"x20'	1120x 6096	20000	9100	+38to-3	+10to-76	250	40	30	26	500-750
TTCW3618 Twin	36"x18'	915x 5490	23000	10500	+38to-2	+10to-50	350	2x 30	2x22	32	800-1200
TTCW4420 Twin	44"x20'	1120x 6096	34500	15700	+38to-3	+10to-76	500	2x40	2x30	26	1000-1500

Blade Mill (Molino de Cuchillas)											
Model	Tamaño (Diam x L)		Peso		Tamaño de Alimentación		Capacidad Máx.	Fuerza de motor		Max. Vel. Op.	GPM Agua Requerida
	In x Ft	MM	Lbs	Kg	In	MM	STPH	HP	Kw	RPM	
TBM3618 Single	36"x18'	915x 5490	13500	6100	+38to-2	+10to-50	250	40	30	32	400-600
TBM4420 Single	44"x20'	1120x 6096	19000	8600	+38to-3	+10to-76	375	50	37.5	26	500-750
TTBM3618 Twin	36"x18'	915x 5490	22000	10000	+38to-2	+10to-50	500	40x2	30x2	32	800-1200
TTBM4420 Twin	44"x20'	1120x 6096	33500	15200	+38to-3	+10to-76	750	50x2	37.5x2	26	1000-1500

Información de referencia únicamente. Por favor contacte a su asesor para mayor información. Las capacidades presentadas son únicamente sugeridas, dependerán del material a tratar únicamente.

SCREEN MACHINE INDUSTRIES



Screen Machine Industries, líder mundial en el diseño e innovación en la industria de la minería portátil; durante más de 45 años de experiencia Screen Machine se ha consolidado como uno de los mayores fabricantes de este tipo de equipo en los Estados Unidos, ofreciendo equipos portátiles de trituración (Mandíbulas, Impactores y Conos) Plantas de Cribado portátiles para agregados y capa vegetal, Cribas de Tambor y Transportadores de Apilamiento portátiles, todos estos equipos sobre ruedas u orugas autopropulsadas.

Estos equipos permiten poner en pocas horas en funcionamiento una planta de agregados completa, con producciones de hasta 500 Ton/Hora.

Plantas de Trituración

Pueden ser herramientas muy útiles para contratistas, operaciones mineras, productores de agregados, construcción de carreteras, compañías de demolición/reciclaje y mucho más. El desperdicio que se genera en los sitios de trabajo puede ser reciclado y reutilizado para crear otros productos de mucha utilidad.

	5256 T Impacto	4043 T Impacto	JXT Mandibula	JHT Mandibula	CST Cono
Trituradora	Impacto Horizontal 52" (1.3m) x 56" (1.4m). Apertura de Alimentación de 56" (1.4m) x 38" (0.9 m)	Impacto Horizontal 40" (1 m) x 43" (1.1m). Apertura de Alimentación de 43" (1.1m) x 32" (0.8 m)	Verdadera Apertura de Alimentación 26" x 45" (0.66 x 1.14m) Ajuste Hidráulico de Trituradora a Control Remoto	Verdadera Apertura de Alimentación 26" x 45" (0.66 x 1.14m) Ajuste Hidráulico de Trituradora a Control Remoto	Trituradora de Cono de Cabeza Estándar de 51" (1300mm) para "Uso de Cantera" Sistema de Liberación y Ajuste Hidráulico
Criba	-	-	-	-	Una Sola Cama de 5' x 7' (1.54 x 2.1 m) Remueve los Finos antes de la Trituración
Motor	Diesel Caterpillar® C-15 475 H P (354.2 Kw)	Diesel Caterpillar® Tier III C-9 de 300 HP (223.7 kw)	Diesel Caterpillar® C-9 Tier III	Diesel Caterpillar® C-9 Tier III	Motor Caterpillar® C-9 ACERT de 300 HP (225kw)
Tolva	Vibratoria tipo Grizzly de 52" (1.3 m) x 15' (4.5m)	Vibratoria tipo Grizzly de 40" (1 m) x 13' 0" (3.9 m)	Alimentador Vibratorio Grizzly 40" x 13'0" (1 x 4m) Gran Apertura de Tolva de Alimentación de 14'-0" (4.3m)	Alimentador Vibratorio Grizzly 40" x 13'0" (1 x 4m) Gran Apertura de Tolva de Alimentación de 14'-0" (4.3m)	-
Transportador	Banda Principal 54" (1.4m) de Ancho Altura de descarga 12' 7" (2.84m) Banda Lateral de Descarga para Finos de 24" (0.61m) Altura de Descarga de 7'-5" (2.26m)	Banda Principal de 42" (1.07m) Altura de Descarga 10'9" (3.29 m) Banda Lateral para Finos de 24" Altura de Descarga 7'0" (2.1m)	Banda Principal 42" (1.07 m) Altura de Descarga 10'9" (3.28 m) Transportador Lateral para Finos de 24" (0.6 m) Altura de Descarga 7'0" (2.10 m)	Banda Principal 42" (1.07 m) Altura de Descarga 10'9" (3.28 m) Transportador Lateral para Finos de 24" (0.6 m) Altura de Descarga 7'0" (2.10 m)	Banda Principal de 42" (1.07m) Altura de Descarga de 10-10" (3.30m)
Estructura	Sistema de Alivio de Cortina - Patente #7,229,041 USA Imán Ajustable en Banda Transversal con Ductos de Acero Inoxidable	Sistema de Alivio de Cortina - Patente #7,229,041 USA Imán Ajustable en Banda Transversal con Ductos de Acero Inoxidable	Sistema de Desbloqueo Automático Alivio Automático de Impurezas Metálicas Imán completamente Ajustable con Ductos de Acero Inoxidable	Imán completamente Ajustable con Ductos de Acero Inoxidable	Criba para Finos de una Cama Sistema de Liberación y Ajuste Hidráulico de Trituradora
Estructura	Construcción en Acero Grado 80 Tren de Oruga Extra-Fuerte	Construcción en Acero Grado 80 Tren de Oruga Extra-Fuerte	Construcción en Acero Grado 80 Tren de Oruga Extra-Fuerte	Construcción en Acero Grado 80 Tren de Oruga Extra-Fuerte	Construcción en Acero Grado 80 Tren de Oruga Extra-Fuerte

***Todos los modelos son operados a Control Remoto**



Plantas de Cribado

Herramientas muy útiles para los contratistas de construcción y de jardinería. Estas máquinas también son referidas como cribas para agregados, cribas para tierra y cribas cernidoras. La basura generada por los sitios de trabajo en muchos casos puede ser reciclada y reutilizada para otros productos útiles y poder reducir costos.

Residuos como madera, metal, plástico y otros pueden ser separados fácilmente usando plantas de cribado PORTÁTIL como la cribas primarias Scalper 107T, Scalper 77C and Scalper 107D. El concreto y asfalto también pueden ser reciclados y reutilizados. Utilizando la máquina ideal es la clave para obtener alta productividad y rentabilidad.

	Criba	Motor	Transportadores	Tolva/Alimentador	Características Únicas	Estructura
622Th	Criba Horizontal Vibratoria de 6'-0" x 22'-0" (1.83m x 6.7m) para Uso Pesado. Construcción en Acero Americano Grado 80.	Motor Diesel marca Caterpillar C4.4TA 127 HP (93.41 kw). Operación Inalambrica a Control Remoto		Se caracteriza por su Gran Apertura de Alimentación de 9'-0" x 10'-0" (2.7m x 3.3m) y una Baja Altura de 10'-10" (3.3m) Las Paredes Laterales de la Tolva se doblan hidráulicamente para facilitar su Transporte	Alimentación Directa y Única. Criba Vibratoria de Tres Camas y Tres Ejes. Motor CAT® es Confiable y de Servicio Mundial.	Construcción en Acero Americano Grado 80. Tren de Oruga Extra-Fuerte.
107T	Angulo de Criba Variable e Hidráulico. Doble Criba Vibratoria de 5'-0" x 7'-0" (1.5m x 2.1m) Apertura de Alimentación de 13'-9" (4.13 m)	Motor Diesel Yanmar® de 84 HP (62.6 kw) Movimiento y Operación con Control Remoto.	Banda transportadora Inferior de 42" (1.1m) de Ancho con Velocidad Variable. Rodillos Auto-Alineados.	Paredes de Tolva con ½" (1.2 cm) de Espesor en Acero Grado 80 Alimentador de Banda de 48" (1.2 m) con Cama de Impacto	Tecnología de Arranque Ligero Smooth Start® Patente #6,669,026 USA. Soporte y Protector Central de Criba Patente #6,000,553 USA.	Tren de Oruga Extra-Fuerte. Construcción con Placas de Acero Grado 80.
107D	Dos Cribas Vibratorias de 5'-0" x 7'-0" (1.5m x 2.1m) con Dos Camas y Dos Rodamientos Apertura de Alimentación de 15'-3" (4.65 m) Baja Altura de Alimentación de 10'-11" (3.32m) Espacio de 11" (27.9cm) entre Camas. Apertura de 14'-10" (4.52m) debajo de Criba Vibratoria. Altura de 7'- 8" (2.34m) debajo de Criba Vibratoria.	Motor Diesel Yanmar® Tier IV Interim de 48 HP (35.7kw) de Consumo Eficiente.			Tecnología de Arranque Ligero Smooth Start ® Patente #6,669,026 USA. Soporte y Protector Central de Criba Patente #6,000,553 USA.	Construcción con Placas de Acero Grado 80.
77C	Doble Criba de 7'x7' (2.1m x 2.1m) de dos niveles con dos rodamientos. Amplia Apertura de Alimentación y Baja Altura de Alimentación. Apertura de Alimentación de Criba de 9'-9" (2.93 m)	Motor Diesel Yanmar de 48 HP (35.7 kw)	Banda Principal de Descarga 36" (0.9m) Altura de Apilamiento de Material de 11'-5" (3.43 m) Se Dobla Hidráulicamente para facilitar su Transporte.		Tecnología Patentada de Arranque Ligero Smooth Start ® - Patente #6,669,026 USA.	Construcción con Placa de Acero Grado 80



Plantas de Cribado 516 T y 512 T

Diseñadas para clasificar roca, tierras, arena, grava y materiales de construcción/demolición. Produce tres tamaños de materiales simultáneamente, permiten su alimentación con una cargadora o excavadora por tres lados que permite acomodarse en cualquier sitio de trabajo.

Criba	Motor	Transportadores	Tolva/Alimentador	Características Únicas	Estructura
516 T Criba de Dos Niveles de 5' x 16' (1.5m x 4.8m) de Dos Rodamientos Cama Inferior de 5' x 14' (1.5m x 4.3m) Angulo de Criba Ajustable	Motor Diesel Cummins QSB 4.5 Tier III de 110 HP (82 kw) Operación Inalámbrica con Control Remoto	<i>Transportador de 48" (1.2 m) con Banda de Impacto para Sobre-Tamaños</i> Altura de Descarga de 9'-4" (2.8m) <i>Transportador de 24" (0.6 m) para Tamaños Medianos</i> Altura de Descarga de 13'-0" (3.9m) <i>Transportador de 36" (0.9m) para finos</i> Altura de Descarga de 12'-6" (3.8 m)	Paredes de Tolva con 1/2" (1.2 cm) de Espesor en Acero Grado 80. Alimentador de Banda de 48" (1.2 m) con Cama de Impacto. Alimentador de Placas Opcional.	Tecnología Patentada de Arranque Liger Smooth Start ® - U.S. # 6,669,026. Diseño de Carga desde Tres Lados - U.S. #6,698,594. Sistema Hidráulico Independiente.	Chasis Resistente de Marco Compacto. Tren de Oruga Extra-Fuerte.
512T Criba de Dos Niveles de 5' x 12' (1.5m x 3.7m) de Dos Rodamientos. Cama Inferior de 5' x 12' (1.5m x 3.7m) Angulo de Criba Ajustable.	Motor Diesel Yanmar® Tier IV de 84 HP (58 kw) Operación Inalámbrica con Control	<i>Transportador de 36" (0.91 m) con Banda de Impacto para Sobre-Tamaños</i> Altura de Descarga de 10'-8" (3.2m) <i>Transportador de 24" (0.6 m) para Tamaños Medianos</i> Altura de Descarga de 13'-0" (3.9m) <i>Transportador de 36" (0.9m) para finos</i> Altura de Descarga de 12'-6" (3.8 m)	Paredes de Tolva con 1/2" (1.2 cm) de Espesor en Acero Grado 80 Alimentador de Banda de 48" (1.2 m) con Cama de Impacto	Tecnología Patentada de Arranque Liger Smooth Start ® - U.S. # 6,669,026. Diseño de Carga desde Tres Lados - U.S. #6,698,594. Sistema Hidráulico Independiente.	Chasis Resistente de Marco Compacto. Tren de Oruga Extra-Fuerte Anchura de Carril de 20". (500mm) para Suelo de Baja Resistencia.



Planta de Clasificación Developer

Es una planta PORTÁTIL sobre ruedas diseñada para ser usada con cargadoras de 4 a 5 yardas cúbicas (3.3 – 4.5 m³). La característica principal es que incluye una gran criba vibratoria de 5' x 12' (1.5m x 3.6m) con cuatro rodamientos. Es la planta perfecta para separar grandes cantidades de agregados en diferentes tamaños. Un molino de martillos es opcional y puede ser incluido para procesar tierras, arcillas o materiales orgánicos. Esta máquina extra fuerte está equipada con un motor de 115 HP (85.7 kw) para hacer funcionar varios transportadores de apilamiento a la vez.

Criba

- Criba Vibratoria de Dos Niveles de 5' x 12' (1.5m x 1.5m) con Cuatro Rodamientos
- Disponibilidad Opcional de Criba de 5' x 10' (1.5 m x 3m) de Tres Niveles
- Posicionamiento Hidráulico de Angulo de Criba y Estructura de Trazo

Motor/Control

- Motor Cummins Diesel de 110 HP (82 kw)

Transportadores

- Banda Principal de 36"(0.91m) de Ancho
- Capacidad de Funcionar hasta con 5 Transportadores

Tolva / Alimentador

- Tolva de Alimentación de 11 yd³ (10.1 m³) con parrilla a Control Remoto
- Apertura de Alimentación de 13'-9" (4.2m)

Características Únicas

- Molino de Martillos Opcional
- Sistema Hidráulico Independiente
- Sistema de Lavado con Barra de Aspersores Opcional

Planta de Clasificación Producer

Es una planta de cribado que es ideal para separar varios tamaños de agregados. Con la adición de un molino de martillos, la Producer es perfecta para pulverizar tierra, abono orgánico o arcilla. Esta planta de cribado PORTÁTIL trabaja muy bien con cargadoras de 3 a 4 yd³ (2.7-3.6 m³). Las características estándar incluyen una criba de 4' x 8' (1.2 m x 2.4 m) de dos niveles y con la opción de tres niveles, motor diesel marca Cummins y una construcción extra fuerte.

Criba

- Criba Vibratoria de 4' x 8' (1.2m x 2.4m) de Dos Niveles con Cuatro Rodamientos
- Disponibilidad con Criba de Tres Niveles
- Posicionamiento Hidráulico de Angulo de Criba y Estructura de Trazo

Motor / Control

- Motor Diesel marca Yanmar® de 84 HP (62.2 kw)

Transportadores

- Rodillos de Retorno con Disco de Hule de 5" (10.2 cm) de Diámetro
- Capacidad de operar hasta 4 transportadores adicionales

Tolva / Alimentador

- Tolva de Alimentación de 9 yardas cúbicas (8.2 m³) con parrilla
- Apertura de Alimentación de 12' (3.7m) de ancho

Características Únicas

- Sistema Hidráulico Independiente
- Molino de Martillos Opcional
- Sistema de Lavado con Barra de Aspersores Opcional



Plantas de Cribado de Tambor

	Criba	Motor	Transportadores	Tolva	Características Únicas	Estructura
612T	<p>Criba de Tambor Extra-Fuerte de 6'x12' (1.8 m x 3.6 m) 160' (48.7 m) de Superficie para Cribado.</p> <p>Tambor de Cuatro Ruedas Manejado por Doble Motor.</p> <p>Sistema Único para Cambiar Mallas Rápidamente.</p> <p>Cepillos sobre Tambor para Auto-Limpieza.</p>	<p>Motor Diesel Yanmar® 4TNV98T 84 HP (62.6 kw)</p> <p>Tanque de Combustible con Capacidad de 70 Galones (264.9L) = 16 Horas de Operación</p> <p>Movimiento a Control Remoto Inalámbrico</p>	<p>Transportador de Descarga 24" (0.61m) ancho.</p> <p>Altura de Transportador Lateral de Descarga 12' 9" (3.9 m)</p> <p>Transportador Opcional para Sobre-Tamaños 36" (0.91m)</p> <p>Altura de Descarga Sobre-Tamaños 6' 1" (1.86 m)</p> <p>Rodillos de Guía para Centrar la Banda del Transportador.</p> <p>Plegado Hidráulico de Transportador para Facilitar su Transporte</p>	<p>Tolva con Gran Apertura</p> <p>4.5 Yards Cúbicas (3.4 mts.cu.)</p> <p>Opción de Extensión de Tolva hasta 7.5 yardas cúbicas (5.7 mts. cu.)</p> <p>Baja Altura para Alimentación de Tolva: 9' 2" (2.72m).</p> <p>Banda Alimentadora de Velocidad Variable.</p> <p>Opción de Criba Vibratoria sobre Tolva.</p> <p>Opción de Rejillas con Levantamiento Hidráulico a Control Remoto sobre Tolva.</p>	<p>Verdadera Capacidad de Movimiento en Hilera</p>	<p>Diseño Compacto y Extra-Fuerte con Marco de Acero.</p> <p>Tren de Oruga Extra-Fuert</p>
612W	<p>Criba de Tambor Extra-Fuerte de 6'x12' (1.8 m x 3.6m) 160 Pies Cuadrados (48.7 m2) de Superficie para Cribado.</p> <p>Tambor de Cuatro Ruedas Manejado por Doble Motor.</p> <p>Sistema Único para Cambiar Mallas Rápidamente.</p> <p>Cepillos sobre Tambor para Auto-Limpieza.</p>	<p>Motor Diesel Yanmar® 4TNV98T 84 HP (62.6 kw)</p> <p>Tanque de Combustible con Capacidad de 70 Galones (264.9L) = 16 Horas de Operación.</p>	<p>Transportador de Descarga Lateral con 13'-11" (4.24m) de altura.</p> <p>Transportador Opcional para Sobre-Tamaños.</p> <p>Rodillos de Guía para Centrar la Banda del Transportador.</p> <p>Plegado Hidráulico de Transportador para Facilitar su Transporte.</p>	<p>Baja Altura para Alimentación de Tolva: 10' 4" (3.1 m)</p> <p>Banda Alimentadora de Velocidad Variable.</p> <p>Opción de Criba Vibratoria sobre Tolva.</p> <p>Opción de Rejillas con Levantamiento Hidráulico a Control Remoto sobre Tolva.</p>	<p>Perno de Quinta Rueda para Facilitar Remolque.</p> <p>Tren de Aterrizaje Hidráulico.</p>	<p>Diseño Compacto y Extra-Fuerte con Marco de Acero</p>
Might II	<p>Criba de Tambor de 3' x 4' (0.9 m x 1.2m)</p> <p>Cepillos de Limpieza sobre Tambor</p>	<p>Motor Diesel Yanmar® de 26 HP (19.3 kw)</p>	<p>Extra Potencia para manejar un Transportador Adicional.</p>	<p>Tolva de 1 yarda cúbica (0.9 m3)</p> <p>Banda Alimentadora de Velocidad Variable.</p> <p>Tolva Completa con Sección de Rejillas Abatible.</p>	<p>Molino de Martillos de Alta Velocidad.</p> <p>Equipada para Remolque con Camioneta.</p> <p>Se Instala en Minutos.</p>	-

Herramientas muy útiles para los contratistas de jardinería y materiales orgánicos. Estas máquinas también son llamadas cribas de barril. La tierra generada en los sitios de trabajo y en los proyectos de reurbanización en muchos casos puede ser reciclada y reutilizada para crear productos orgánicos que pueden ser servir en granjas, viveros, jardinería y paisajismo.

La criba de tambor funciona cuando gira el barril y las barras ubicadas a lo largo del mismo levantan el material que está pasando. Por gravedad el material cae nuevamente causando separación del mismo. El proceso se repite hasta que el material es suficiente pequeño (finos) para poder pasar por las mallas de la criba. El material de tamaño mayor sale por el lado final del tambor. Se producen dos productos, uno de tierra fina y otro material que contiene rocas, raíces, pedazos de madera, etc., considerado sobrante o basura.



Transportadores de Apilamiento

Necesita apilar material pero no tiene todo el espacio del mundo? La solución perfecta es un transportador PORTÁTIL de apilamiento radial. Su mayor ventaja es que le permite apilar grandes tamaños de material en pilas altas y anchas. Además, el equipo se reubica con mucho menor frecuencia y le genera mayor productividad.

	Longitud / Anchura	Marco Estructural	Características Únicas
Radial 80' (24.4 m)	Transportador de Apilamiento Radial de 80' (24.4m) Disponible en Ancho de Banda de 30" (76 cm) con Parte Frontal Abatible hacia un Lado. Disponible en Ancho de Banda de 36" (0.9m) con Parte Frontal Abatible hacia Arriba. Altura Máxima de Apilamiento de 35'-7" (10.7m)	Marco de Trazo Extra-Fuerte	Gancho de Quinta Rueda para Remolque. Diseño con Contrapeso para Altura del Apilamiento. Poleas de Cabeza Revestidas y Poleas de Cola tipo Ala. Transmisión de Polea Cubierta. Tren Inferior Radial y Telescópico. Transmisión Hidráulica o Eléctrica. Opción de Módulo Compacto con Motor Diesel.
Oruga 60' (18.3 m)	Banda transportadora de 36" (90 cm) de Ancho. Transportador de Apilamiento sobre Oruga de 60' (18.3m)	Banda transportadora de 36" (90 cm) de Ancho Transportador de Apilamiento sobre Oruga de 60' (18.3m)	Construcción con Acero Grado 80 de Alta Resistencia Tren Inferior de Oruga Extra-Fuerte Diseño con Contrapeso para Óptima Capacidad de Apilamiento Instalación Simple y Rápida Parte Superior con Abatimiento Hidráulico para Facilitar su Transporte Operación a Control Remoto Marca Cattron® Motor Diesel Yanmar de 48 HP (35.7 kw) con Interruptores de Emergencia Polea de Cabeza Tipo Ala Polea de Cola Revestida Rodillos de 5" (12.7 cm) de Diámetro Rodillos de Retorno con Discos de Hule de 5" (12.7 cm) diámetro Se acomoda en Contenedores para Embarque
Radial 60' (18.3 m)	Transportador de Apilamiento Radial de 60' (18.3m) Disponible en Ancho de Banda de 36" (90cm) Altura Máxima de Apilamiento de 25'-8" (7.8m)	Marco de Trazo Profundo y Extra-Fuerte	Tren Inferior Radial Polea de Cabeza Revestida y Polea de Cola tipo Ala Rodillos de 5" (12.7 cm) de Diámetro Gancho para Remolque o Quinta Rueda Gran Tolva de Alimentación Transmisión Hidráulica o Eléctrica Opción de Módulo Compacto con Motor Diesel Transporte Fácil con Remolque
Radial 50' (15.2 m)	Transportador de Apilamiento de 50' (15.2m) Disponible en Anchos de Banda de 24" (60 cm) y 30" (70cm)	Marco Acanalado Extra-Fuerte	Tren Inferior Radial Polea de Cabeza Revestida y Polea de Cola tipo Ala Gran Tolva de Alimentación Transmisión Hidráulica o Eléctrica Opción de Módulo Compacto con Motor Diesel Fácil Transporte con Remolque
Radial 40' (12.1 m)	Transportador de Apilamiento de 40' (12.19 m) Disponible en Anchos de Banda de 24" (60 cm) y 36" (90cm)	Marco Acanalado Extra-Fuerte	Tren Inferior Radial Polea de Cabeza Revestida y Polea de Cola tipo Ala Gran Tolva de Alimentación Transmisión Hidráulica o Eléctrica Opción de Módulo Compacto con Motor Diesel Fácil Transporte con Remolque
Radial 30' (9.1 m)	Transportador de Apilamiento Radial de 30' (9.1m) Disponible en Anchos de Banda de 18" (40 cm)	Marco Acanalado Extra-Fuerte	Tren Inferior Radial Polea de Cabeza Revestida y Polea de Cola tipo Ala Gran Tolva de Alimentación Transmisión Hidráulica o Eléctrica Opción de Módulo Compacto con Motor Diesel Fácil Transporte con Remolque



Nuestras Alianzas Estrategicas



Montacarga Eléctrico con Contrapeso

Modelo	Tipo	Potencia	Capacidad
FB16NT	3 - Ruedas	36V/48V	3,000
FB18NT	3 - Ruedas	36V/48V	3,500
FB20NT	3 - Ruedas	36V/48V	4,000
FBC15N	4 - Ruedas	36V/48V	3,000
FBC18N	4 - Ruedas	36V/48V	3,500
FBC22N2	4 - Ruedas	36V/48V	4,500
FBC25N2	4 - Ruedas	36V/48V	5,000
FBC25EN2	4 - Ruedas	36V/48V	5,000
FBC25LN2	4 - Ruedas	36V/48V	5,500
FBC30N2	4 - Ruedas	36V/48V	6,000
FBC30LN2	4 - Ruedas	36V/48V	6,500
FBC15NS	En Pie	36V	3,500
FBC18NS	En Pie	36V	3,500
FBC20NS	En Pie	36V	4,000

Carretillas Eléctricas y Manuales

Modelo	Tipo	Potencia	Capacidad
PWR30	Transpaleta Eléctrica Operador a bordo	24V	2.700 Kg
PWR40	Transpaleta Eléctrica Operador a bordo	24V	3.600 Kg
PW23	Caminador	24V	4,500 Lb
PW30	Caminador	24V	6,000 Lb
PWF11	Sobre-Uña	2x12V	2,200 Lb
PWT11	Portal	2X12V	2,200 Lb
PMWT15N	Portal	24V	3,000 Lb
PMWT18N	Portal	24V	3,500 Lb
PWR30	Operador en el extremo	24V	6,000 Lb
Múltiple	Tarima Manual	N/A	5,500 Lb

Montacarga de Combustión Interna con Lantas Neumáticas

Modelo	Tipo	Capacidad
FG15N	Gas/ Gas LP	3,000 Lb
FG18N	Gas/ Gas LP	3,500 Lb
FG20CN	Gas/ Gas LP	4,000 Lb
FG20N	Gas/ Gas LP	4,000 Lb
FD20N	Diesel	4,000 Lb
FG25N	Gas/ Gas LP	5,000 Lb
FD25N	Diesel	5,000 Lb
FG30N	Gas/ Gas LP	6,000 Lb
FD30N	Diesel	6,000 Lb
FG33N	Gas/ Gas LP	6,500 Lb
FD33N	Diesel	6,500 Lb
FG35N	Gas/ Gas LP	7,000 Lb
FD35N	Diesel	7,000 Lb
FG40N1	Gas/ Gas LP	8,000 Lb
FD40NM1	Diesel	8,000 Lb
FG45N1	Gas/ Gas LP	9,000 Lb
FD45NM1	Diesel	9,000 Lb
FG50CN1	Gas/ Gas LP	10,000 Lb
FD50CNM1	Diesel	10,000 Lb
FG50N1	Gas/ Gas LP	11,000 Lb
FD50NM1	Diesel	11,000 Lb
FG55N1	Gas/ Gas LP	12,000 Lb
FD55NM1	Diesel	12,000 Lb
FD70NM	Diesel	15,000 Lb

Montacargas de Combustión Interna con Lantas Amortiguadas

Modelo	Tipo	Capacidad
FGC15N	Gas LP	3,000 Lb
FGC18N	Gas LP	3,500 Lb
FGC20CN	Gas LP	4,000 Lb
FGC20N	Gas LP	4,000 Lb
FGC25N	Gas LP	5,000 Lb
FGC30N	Gas LP	6,000 Lb
FGC33N	Gas LP	6,500 Lb

Montacarga Eléctrico para Pasillo Angosto

Modelo	Tipo	Potencia	Capacidad
ESR20N2	Alcance Simple	36V	1,810 Kg
ESR23N2	Alcance Simple	36V	2,250 Kg
EDR18N2	Alcance Profundo Doble	36V	1,750 Kg
EOP15N	Nivel Alto	24V	3,000
EOP15HN	Nivel Alto	24V	3,000



Patriot

El Patriot Kasi combina en un chasis, un calentador infrarrojo de pavimentos de 4.5 mt² con una capacidad de 2 a 8 ton de carga de asfalto, área de almacenamiento, compartimiento para el compactador, y un sistema de vertido, y un cubo para desechos.

Todo controlado Hidráulicamente para mayor facilidad de operación, se opera solo con dos personas, en El Patriot están todos los materiales y equipos necesario para realizar la mejores restauraciones de asfalto.

El diseño, la construcción, y los materiales incorporados en los equipos Kasi son excepcionales. Las restauraciones de Asfalto producidas por los equipos Kasi tendrá una duración de años.

El uso de infrarrojos para restauraciones de asfalto es la mejor tecnología utilizada actualmente, por su alto rendimiento, bajo costo y optima calidad del trabajo final.



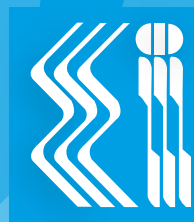
Pro - heat Minuteman



De 2 y 4 toneladas de capacidad de asfalto tiene un Calentador Infrarrojo de 4.5 Mts². Sobre un Chasis para enganchar en un camión o una Pick UP.

El Kasi Pro-Minuteman es un sistema autónomo para restauración de pavimentos. Es ideal para la reparación permanente de todos defectos del asfalto, incluyendo baches, grietas superficiales, cortes de servicios públicos, zanjas, piel de cocodrilo y los agujeros de hombre.

El Pro-Minuteman se Opera con 2 personas y cuenta con todas las herramientas y equipos necesarios para llevar a cabo la mejor restauración de asfalto.



**EQUIPAMIENTOS
INDUSTRIALES**