



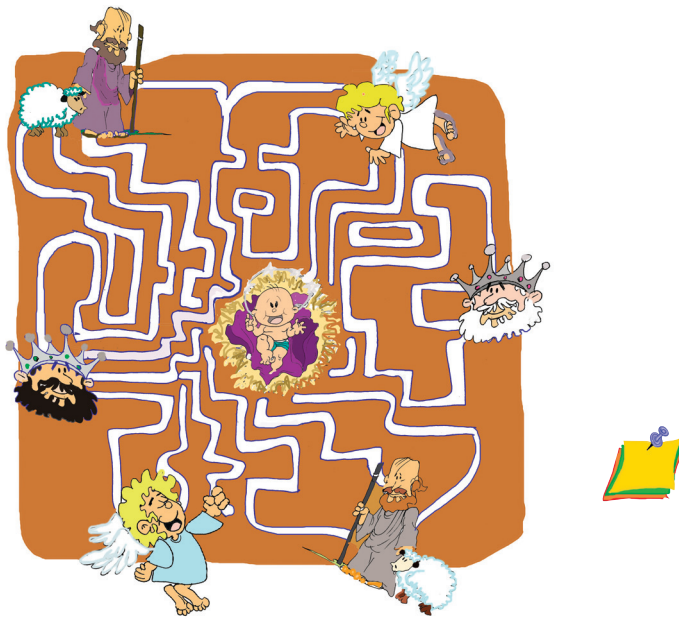
◆ **RESPUESTA DE FE:**

Carteles que dan ánimo:

Para la peregrinación, que serán colocados en los distintos trayectos que realizarán los grados. En ellos trabajamos especialmente "la paciencia" del que peregrina y "la confianza" del saber que llegarán al lugar esperado.

* **EXPRESIÓN DE FIJACIÓN:**

Opción 1: Advierinto:



Opción 2: Adivinando:

1			P	A	C	I	E	N	C	I	A		
2				D	A	R							
3				V	I	D	A						
4			S	I	L	E	N	C	I	O			
5				E	N	T	R	E	G	A			
6		G	E	N	E	R	O	S	I	D	A	D	
7	P	A	S	T	O	R	E	S					
8			S	O	L	I	D	A	R	I	D	A	D

Referencias:

- Tiempo de espera necesario para lograr algo con tranquilidad.
- Acción solidaria.
- Nacimiento, nuevo.
- Mantenerse callado.
- Poner algo en las manos de otra persona.
- Ayudar y dar sin esperar nada a cambio.
- Personas que cuidan ovejas.
- Compartir todo lo que uno tiene.

1			A										
2			D										
3			V										
4			I										
5			E										
6			N										
7			T										
8			O										