

LIMPIEZA Y CUIDADO DE ALFOMBRAS

UNA GUÍA PARA QUE
NUESTRAS ALFOMBRAS
TE ACOMPAÑEN DURANTE MUCHOS MOMENTOS

ALFOMBRAS
**LAS
MAR-
TAS**

C Ó M O
CUIDAR TU
MARTA



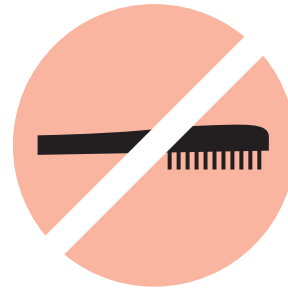
| 01 |

ASPIRÁ TU ALFOMBRA REGULARMENTE

| Aspirá tu alfombra al menos una vez al mes. Primero de frente y luego del reverso para una limpieza completa. |

| No olvides limpiar la superficie sobre la cual va a estar colocada la alfombra. |

| Si limpiás la superficie de apoyo con agua, esperá a que esté seca para apoyar la alfombra. |



| 02 |

ASPIRÁ TU ALFOMBRA SUAVEMENTE

| El aspirado debe ser suave, sin fricción, verificando que el accesorio de la aspiradora no contenga ningún tipo de cepillo. |

| En caso de que tu aspiradora tenga incorporado un accesorio con cepillo, sugerimos removerlo y aspirar directamente sin él. |



| 03 |

AL PRINCIPIO HABRÁN FIBRAS SUELTAS

| Como en todas las alfombras realizadas con la técnica de Hand-Tufting, la tuya puede soltar un poco de pelusa durante las primeras semanas. |

| Es absolutamente normal en este tipo de textiles y es parte de su característica de "producto hecho a mano". |



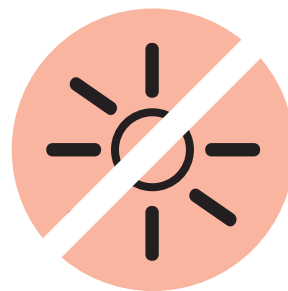
| 04 |

HILOS QUE SOBRESALEN DE LA ALFOMBRA

| Debido a la naturaleza de las alfombras tejidas con la técnica de Hand Tufting, es probable que algunas hebras de lana salgan hacia afuera del tejido. |

| Pueden cortarse cuidadosamente al ras con una tijera. |

- Es importante no tirar de esos hilos -

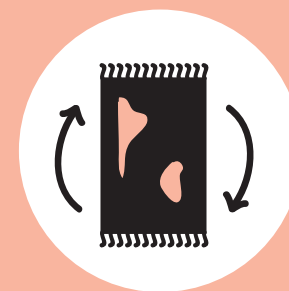


| 05 |

EVITAR LA LUZ SOLAR DIRECTA

| La exposición a la luz solar en forma directa y/o por períodos prolongados de tiempo, puede producir la decoloración en los textiles (tanto de tu alfombra hecha a mano como de cualquier otro tipo de textil. |

| Sugerimos evitar la misma, o filtrarla con cortinados, persianas o pantallas. |



| 06 |

ROTAR LA ALFOMBRA REGULARMENTE

| Para proporcionar un uso parejo de la alfombra, sugerimos que la rotes cada cierto período de tiempo.

Así evitarás que los muebles colocados sobre ella realicen marcas profundas. |

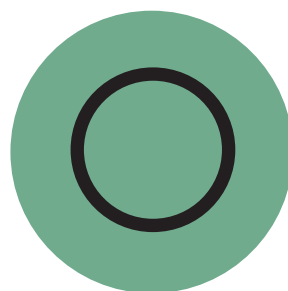
C Ó M O
LIMPIAR TU
MARTA



| 01 |

**EVITAR
PRODUCTOS
ANTIMANCHAS**

| No rocíes tu alfombra
con productos antimanchas. |



| 02 |

**LIMPIEZA
EN SECO**

| De ser necesaria una limpieza
(por el paso del tiempo o
manchado),
aconsejamos recurrir
exclusivamente a profesionales y
tintorerías especializadas que
trabajen con alfombras y tengan
experiencia en limpieza en seco. |



| 03 |

**EVITAR
LAVARROPAS Y
LAVADO A MANO**

| Nunca laves tu alfombra en la
lavadora de tu casa o a mano. |

Esto puede deformarla o hacer
que las fibras cambien de
posición, haciendo que los dibujos
se modifiquen. |



| 04 |

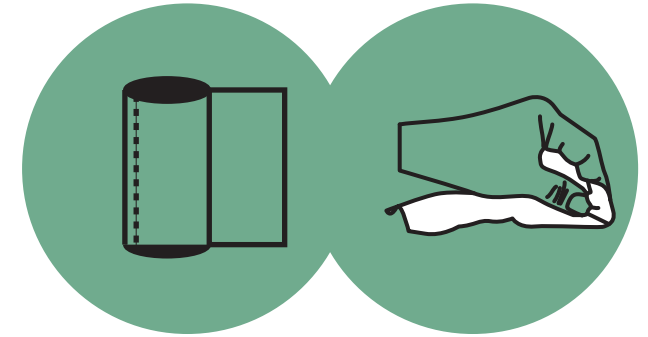
**ACTUAR
RÁPIDO**

| En todos los casos, es conveniente actuar rápidamente para evitar que la mancha se seque y adhiera a la alfombra. |

TIPOS DE MANCHAS

| 05 |

**MANCHA
LÍQUIDA**



| Limpiá la mancha yendo suavemente desde los bordes hacia el centro, evitando así que la misma se expanda. |

| Utilizá toallas de cocina blancas o un paño sin color |

| 06 |

**MANCHA
SÓLIDA**



| Utilizá una cuchara para rasparla y removerla. |

| Aspirar |

| 07 |

MANCHAS CON BASE ACUOSA

- | 1 | Absorber rápidamente con toallas de papel o un paño.
- | 2 | Aspirar.
- | 3 | Aplicar una solución de agua tibia, detergente y vinagre blanco con una esponja húmeda y posteriormente ir retirando la solución con un paño limpio (blanco, de ser posible).
- | 4 | Repetir la operación tantas veces como sea necesario.

| * | Si la mancha persiste, sugerimos una limpieza profesional.

VINO TINTO
VINO BLANCO
GASEOSA
CHOCOLATE
LECHE
JUGOS
CERVEZA
CAFÉ
TÉ
SANGRE
ORINA

| 08 |

MANCHAS CON BASE OLEOSA

- | 1 | En caso de que un agente líquido y oleoso manche tu alfombra, absorber con toallas de papel o un paño. En caso de que sea sólido, retirar con una cuchara rápidamente.
- | 2 | Aspirar.
- | 3 | Aplicar una solución de agua tibia y detergente para lana con una esponja húmeda. Luego retirar la solución con un paño limpio (blanco si fuera posible)
- | 4 | Repetir la operación tantas veces como sea necesario.

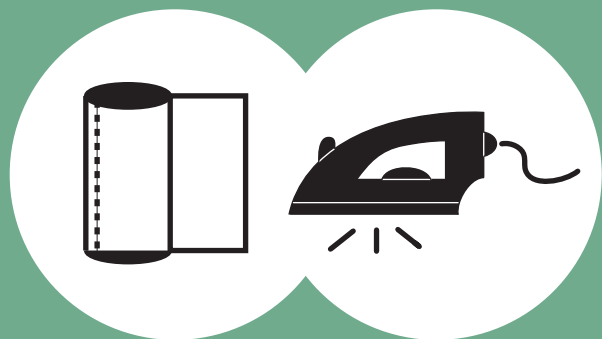
| * | Si la mancha persiste, sugerimos una limpieza profesional.

ACEITES
CREMA
GRASAS
HELADOS
ADEREZOS
SALSAS
MAYONESA

MANCHAS DE CERA Y BARRO

| 09 |

CERA



- | 1 | Apoyar un papel de cocina absorbente sobre la mancha y, sobre éste, una plancha caliente. De este modo el papel absorberá la cera
- | 2 | Repetir la operación renovando el papel hasta que el mismo salga sin cera.
- | 3 | Luego se podrá utilizar una solución de detergente para lana y agua tibia, como indicamos para manchas oleosas.

| 10 |

BARRO



- | 1 | Cuando el barro esté seco, retirar la mayor cantidad posible con una cuchara.
- | 2 | Aspirar y luego aplicar una combinación de agua tibia con detergente para alfombras con una esponja húmeda.
- | 3 | Secar con un paño limpio y, una vez seco, aspirar nuevamente.

GRACIAS POR
DEJARNOS ENTRAR
EN TUS ESPACIOS

