

Manual em português para Speeduino 3.7b



Criado por Josh Stewart
www.speeduino.com

Considerações iniciais:

Obrigado por adquirir o Speeduino.

Baixe os Arquivos e o PDF 1 e PDF2 na aba Instruções e Download

Instale todos os programas da pasta Programas. Para atualizar o Speeduino, use o SpeedyLoader e refaça os passos do **Primeiro Uso**.

Utilize um adaptador Bluetooth USB no computador para conectar-se ao Speeduino. Senha de emparelhamento Bluetooth pelo celular ou computador: **1204**

O uso do cabo é obrigatório apenas na primeira conexão.

ATENÇÃO: LEMBRE-SE DE REMOVER A PEÇA BLUETOOTH QUANDO FOR USAR O CABO. ELES NÃO FUNCIONAM SIMULTÂNEAMENTE. DURANTE O PRIMEIRO REMOVA A PEÇA RETANGULAR QUE SE ENCONTRA EM PÉ PARA FAZER AS SEGUINTE CONFIGURAÇÕES.

Primeiro uso:

Passo a passo:

Insira o Cabo USB no produto e depois no Computador/Notebook.

Abra o **TunerStudio** na sua versão mais atualizada.

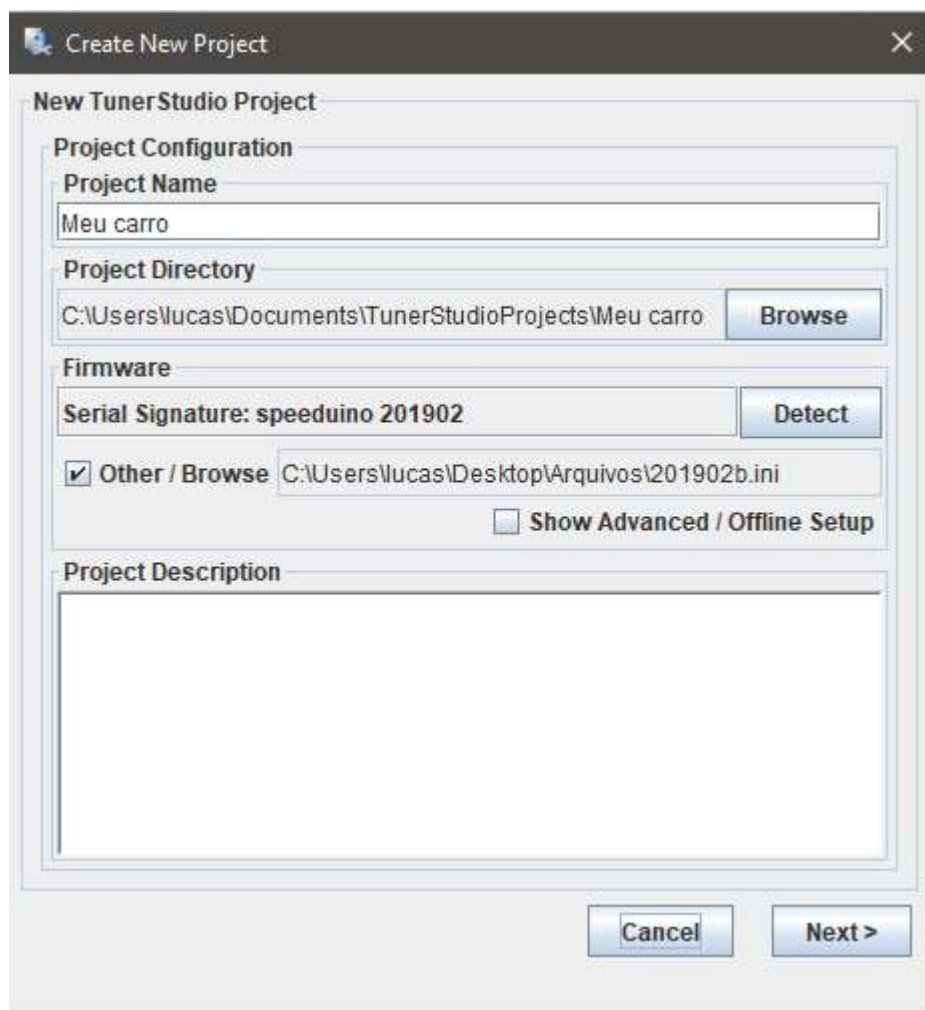


Crie um novo projeto clicando em **Create New Project**.

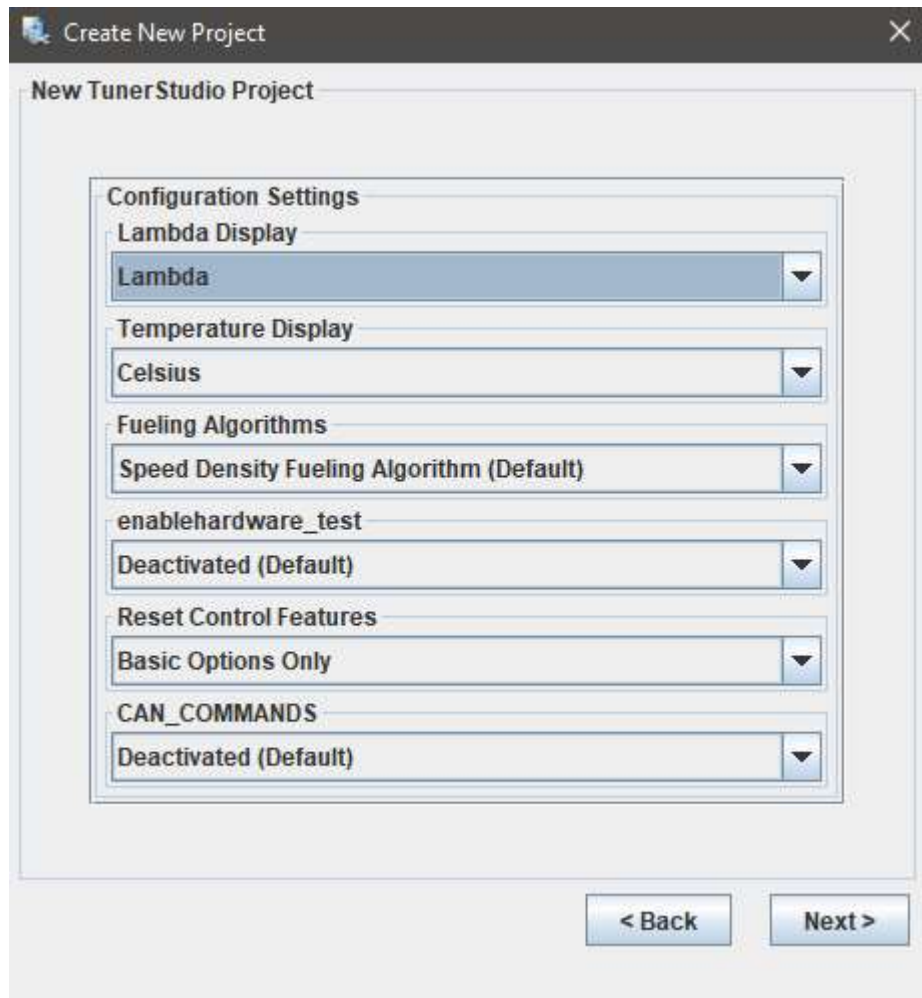
Na aba Project Configuration:

Coloque o nome do projeto em **Project Name** e logo abaixo selecione a pasta aonde ficarão os arquivos em **Browse** na parte **Project Directory**

Abaixo da seção **Firmware**, clique em **Other/Browse**, vá até a pasta arquivos e clique no 20192b.ini.



Clique **Next>**.



Na aba Configuration Settings:

Lambda Display: Lambda

Temperature Display: Celsius

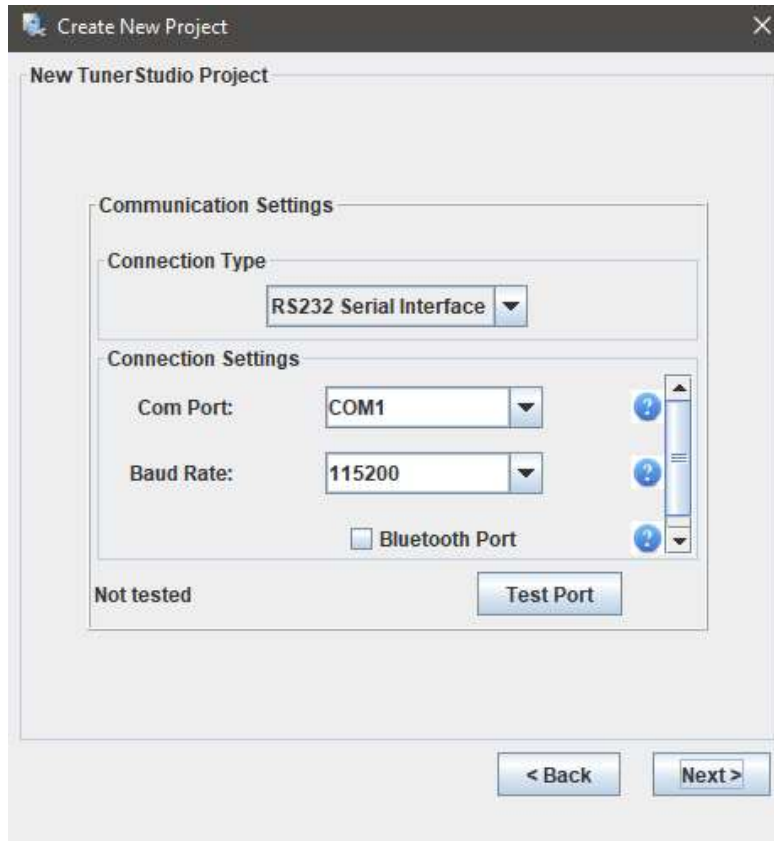
Fueling Algorithms: Default

enablehardware_test: Deactivated (Default)

Reset Control Features: Basic Options only

CAN_COMMANDS: Deactivated

Clique Next>



Na aba Communication Settings:

RS232 Serial Interface - Para o uso do Cabo USB

Na aba Connetion Settings:

Selecione a porta COM disponível. Em caso de existirem mais de uma para selecionar, teste todas.

Baud Rate: 115200

Clique em **Next>** e **Finish** em seguida.

